

特殊照明

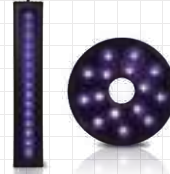
# 高出力紫外照明 Ultraviolet series

## パワーUV\_LEDを搭載した蛍光体励起用照明

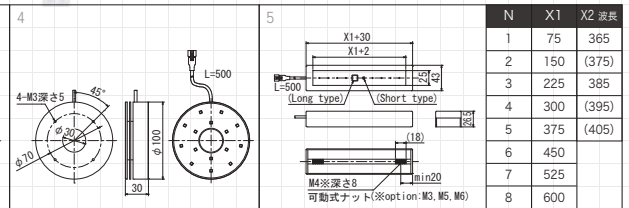
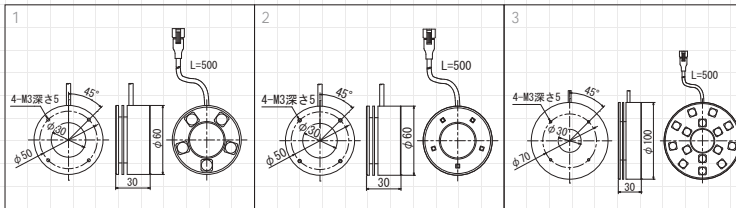
パワーLED使用



型式	発光色	消費電力(W)	入力電圧	波長(nm)	適用電源	外形図
IDHR-60L-UV-(X2)	UV	8	DC24V	365	ILP-60M2-24(P.85)	1
IDHR-60S-UV-(X2)	UV			(375)		2
IDHR-100L-UV-(X2)	UV			(385)		3
IDHR-100S-UV-(X2)	UV	7.5×N		(395)	IDGB-24シリーズ(P.81)	4
IDBA-CH(X1)L-UV-(X2)	UV			(405)		5
IDBA-CH(X1)S-UV-(X2)	UV					



・標準365、385nm。カスタムで375、395、405の製作が可能です。  
 ・広角配光のSタイプと狭角配光のLタイプからお選びいただけます。



**撮像例** 効果：蛍光体の励起や微細なキズ検査に最適です。



### 紫外照明ご使用時の注意事項

- ・光源の直接光及び鏡面反射光は直視しないでください。・UV光源使用時は保護メガネを着用してください。
- ・発光部を人の眼に向けた状態で電源を入れ、点灯しないようにしてください。・長袖の服や手袋を着用して、照射が皮膚に直接触れないようにしてください。

### オプション(レンズフィルター)

1 300~450nm近紫外線透過フィルター	2 480nm以上透過フィルター		
型式	レンズフィルタ径	型式	レンズフィルタ径
IM-UV-M255	M25.5×P0.5	IM-Y48-M255	M25.5×P0.5
IM-UV-M270	M27.0×P0.5	IM-Y48-M270	M27.0×P0.5
IM-UV-M305	M30.5×P0.5	IM-Y48-M305	M30.5×P0.5

特殊照明

# 紫外照明 UV-CAN series

## 可視光より鮮明な検査が可能 AUVシリーズは、従来比出力2倍

DC24V製作可能

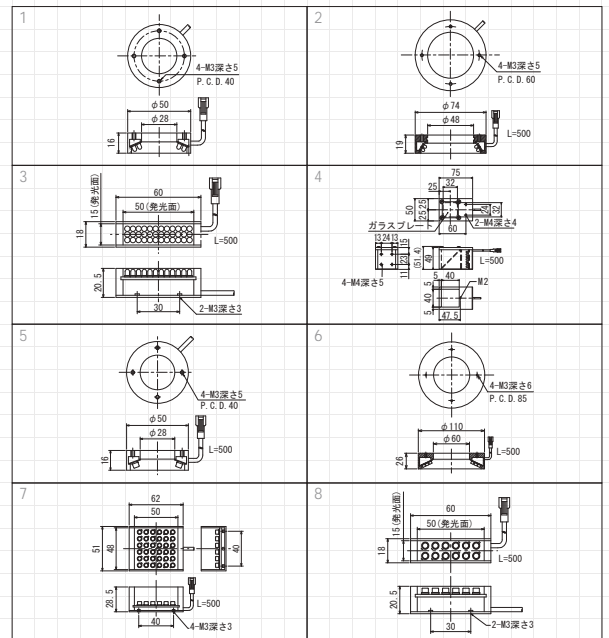
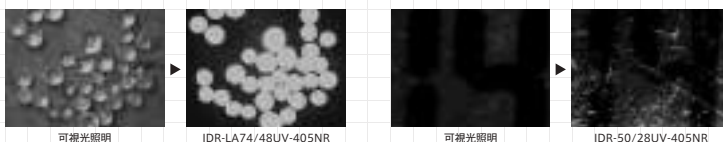


・405nmは可視光と同じ形状の照明も製作可能

型式	発光色	消費電力(W)	入力電圧	SAG(※)	波長(nm)	適用電源	外形図
IDR-50/28UV-405NR	UV	2.9	DC12V	6A	405	ILP-30M2(P.85) IDGBシリーズ(P.81) その他、オーバードライブ電源など	1
IDR-LA74/48UV-405NR	UV	5.4		6E			2
IDBA-C50/15UV-405NR	UV	2.9		61			3
IFV-C40UV-405NR	UV	4.1		62			4
IDR-50/28AUV-365	UV	1.5		95	365		5
IDR-110/60AUV-365	UV	7.2		98			6
IDBA-C50/50AUV-365	UV	2.9		96			7
IDR-50/28AUV-375	UV	1.5		95			5
IDR-110/60AUV-375	UV	7.2	98	375	6		
IDBA-C50/15AUV-375	UV	1	95		8		

★その他形状に関してはお問合せください。 ★入力電圧はDC12Vですが、DC24V製品も製作可能です。  
 ※SAGとはSAG電源における最大電圧設定値です。詳しくはP.93をご参照ください。

**撮像例** 効果：紫外線は粒子の励起や微細なキズ検査が可能です。



インテックス  
ライン照明  
リング照明  
バー照明  
透過照明  
ドーム照明  
同軸照明  
特殊照明  
電源  
オプション