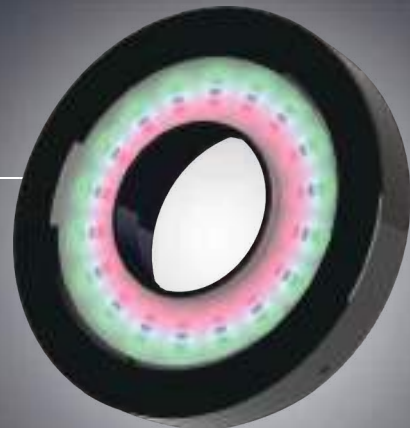


特殊照明

RGBフルカラー照明

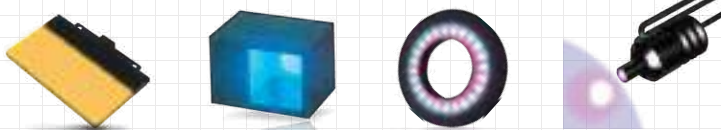
RGB 3-Color series

検査目的に応じて発光色のブレンドが自由自在



パワーLED使用

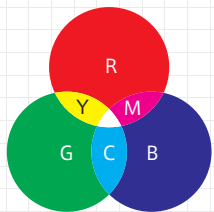
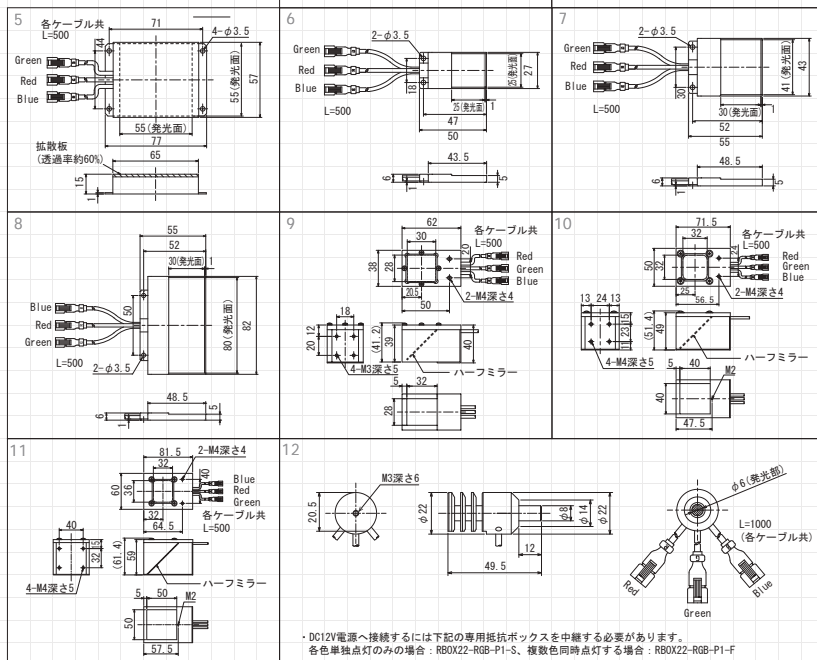
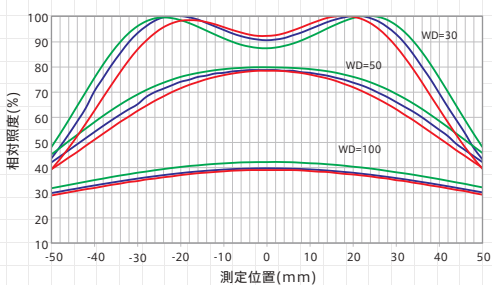
※IHRGBのみ



型式	消費電力(W)			入力電圧	SAG(※)			適用電源	外形図
	R	G	B		R	G	B		
IHRGB-100A	5	5	5	DC12V	7A	67	75	IDGB-30M4シリーズ (定常点灯) (P.81) IJS-40M4-TP (オーバードライブ点灯) (P.89)	1
IHRGB-120A	5.7	5.7	5.7		7D	6A	79		2
IDHM-32/36RGB	1.2	1.2	1.2		FF	CB	AF		3
IDHM-45/45RGB	1.5	2	2		FF	E3	BF		4
IDHM-55/55RGB	2.2	2.9	2.9		FF	FF	E0		5
IFLA-25/25RGB	0.3	0.3	0.3		FF	EB	E5		6
IFLA-30/41RGB	0.5	0.5	0.5		FF	E6	D3		7
IFLA-30/80RGB	1	1	1		FF	E3	D3		8
IFV-C32RGB-CP	1.2	1.2	1.2		FF	CB	AF		9
IFV-C40RGB-CP	1.5	2	2		FF	E3	BF		10
IFV-C50RGB-CP	2.2	2.9	2.9		FF	FF	E0		11
型式	入力電流			適用電源			外形図		
IHV-22RGB-P1	200mA			IDCAシリーズ(P.87)など			12		

※SAGとはSAG電源における最大電圧設定値です。詳しくはP.91をご参照ください。

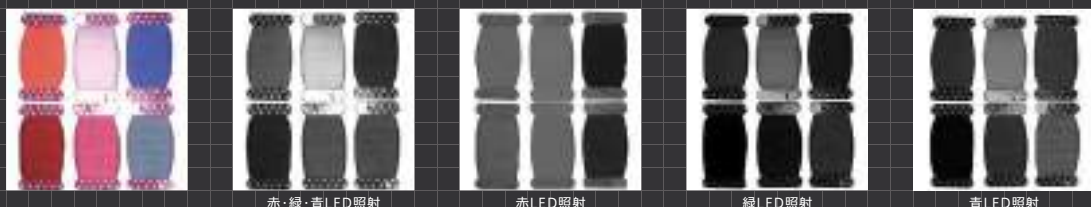
照度分布図 (参考値) 測定機種: IHRGB-120A



R(赤)、G(緑)、B(青)を混ぜただくことでイエローやマゼンタ、シアンなどを作り出すことができます。発光色の違いによるコントラストの強調など様々なシーンでご使用いただけます。

・DC12V電源へ接続するには下記の特製抵抗ボックスを中継する必要があります。
各色単独点灯の場合: RBOX22-RGB-P1-S、複数色同時点灯する場合: RBOX22-RGB-P1-F

効果 三原色のブレンドによる撮像例です。 使用照明IHRGB-120A



LIGHTING STRUCTURE

