

オーバードライブ電源

LAN専用小型多チャンネル オーバードライブ電源

IJS series

最大36Vのオーバードライブで定常光量比4倍以上
30W2CH ~ 40W8CHまでの6機種をラインアップ

CE

LAN

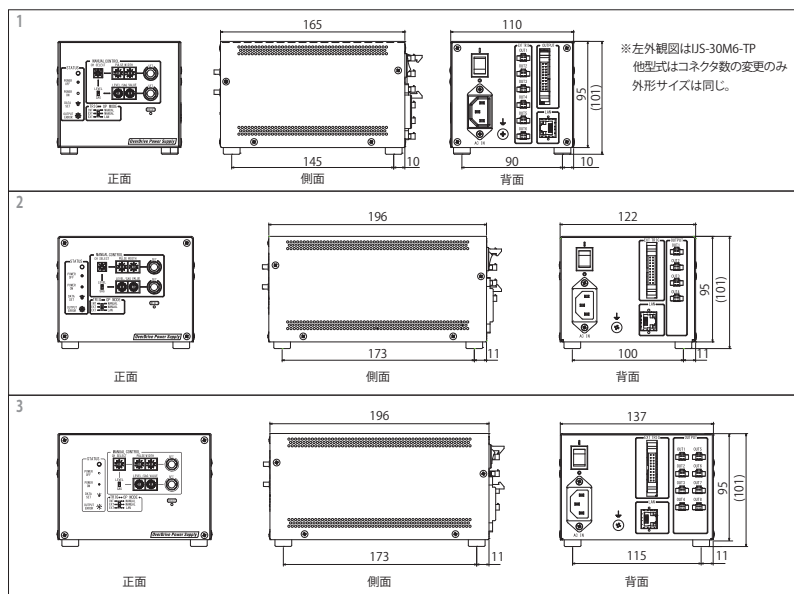


- 従来のSAG電源よりコンパクトになりました。
- 6Vから設定したSAG値までを256階調の出力制御が可能です。
- 接続ポートが4ポートあり、4台のパソコンからの制御も可能です。
- 多CHになってもそのままの筐体サイズとなります。

型式	CH数	容量	外形図
IJS-30M2-TP	2CH	15W×2 合計30W	1
IJS-30M3-TP	3CH	10W×3 合計30W	
IJS-30M4-TP	4CH	10W×2、5W×2 合計30W	
IJS-30M6-TP	6CH	5W×6 合計30W	
IJS-40M4-TP	4CH	10W×4 合計40W	2
IJS-40M8-TP	8CH	5W×8 合計40W	3

入力電圧	AC100~240V
動作周波数	50/60Hz
出力電圧	DC6~36V (256階調出力電圧可変)
パルス幅設定	0 μs~990 μs (10 μs step) (duty: 5%以内)
トリガー信号	同期点灯機能 (内部/外部切替)
トリガー応答性	約2.5 μs以内
トリガー応答速度	"00"→"FF": 200ms以内、"FF"→"00": 1s以内 (※)
内部点灯	50Hz固定
外部制御機能	LAN通信(TCP/IP)
ディレイ可変	0~5000 μsの範囲を1 μs間隔 (外部制御モードのみ)
その他	インターロック機能 過電流保護機能

※IJS-30M6-TPに定格負荷(12V/5W相当)を接続した状態で測定。

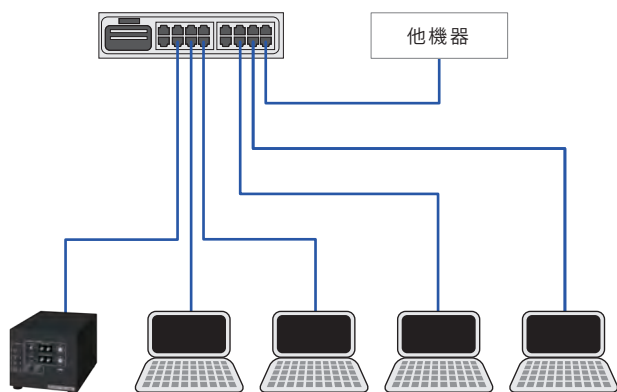


※左外観図はIJS-30M6-TP
他型式はコネクタ数の変更のみ
外形サイズは同じ。

★外部制御ケーブルについてはP.111をご参照ください。

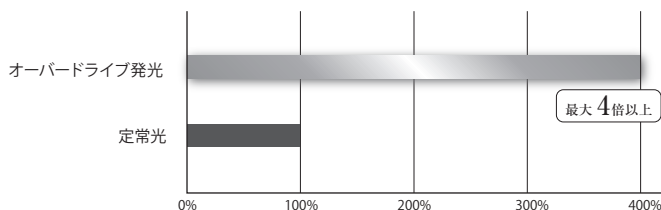
最大4台のPCからの制御が可能

- 接続ポートが4ポートあり、最大4台のパソコンからの制御が可能

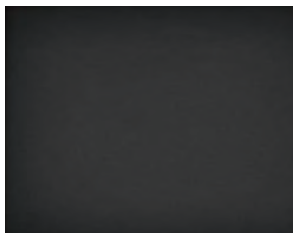
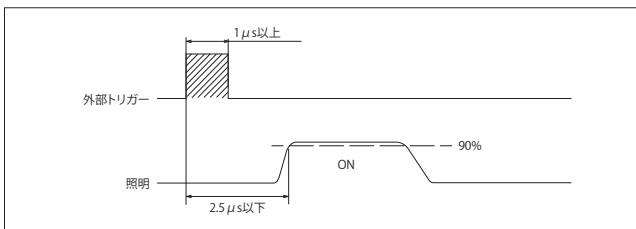


オーバードライブ効果

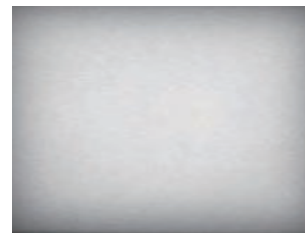
- DC12V駆動のLED照明を接続し最大36Vのオーバードライブ駆動することで、定常光よりも4倍以上の明るさで点灯することができます。
- ワークが高速で移動する場面では、光量アップにより高速な動体撮像が実現できます。
- レンズの絞り値を大きくすることで被写界深度の許容が広がり、装置の振動で生じやすい微小なビントズレをカバーできます。



トリガー応答速度



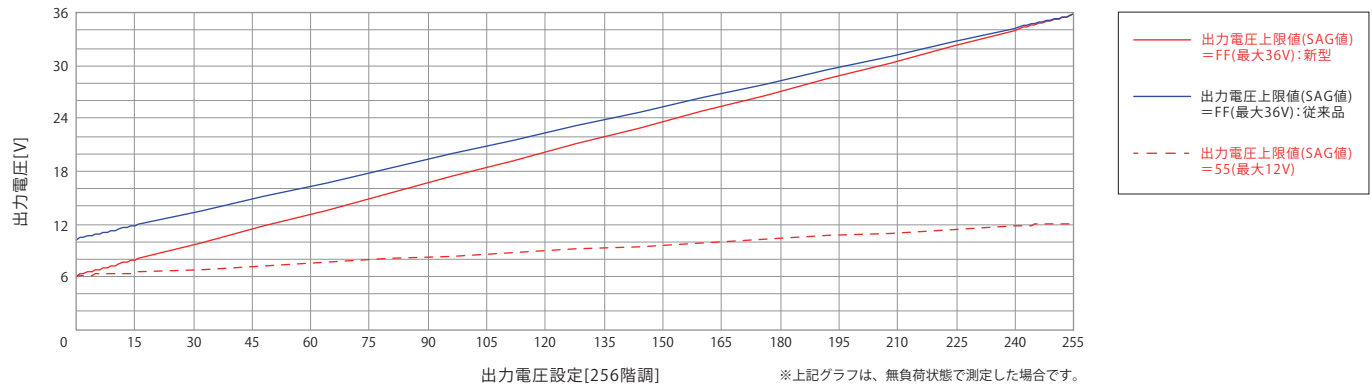
- 【定常光】**
- 使用電源:IJP-30M2
 - 画像濃淡値:53/255
 - 使用照明:IHM-66/60R
 - シャッタースピード:1/40,000



- 【オーバードライブ発光】**
- 使用電源:IJS-30M2-TP
 - 画像濃淡値:230/255
 - 使用照明:IHM-66/60R
 - シャッタースピード:1/40,000

従来品より出力下限電圧値が向上

・出力下限電圧値が10.5Vから6Vに改良され、より低出力側での出力制御幅が広がりました。

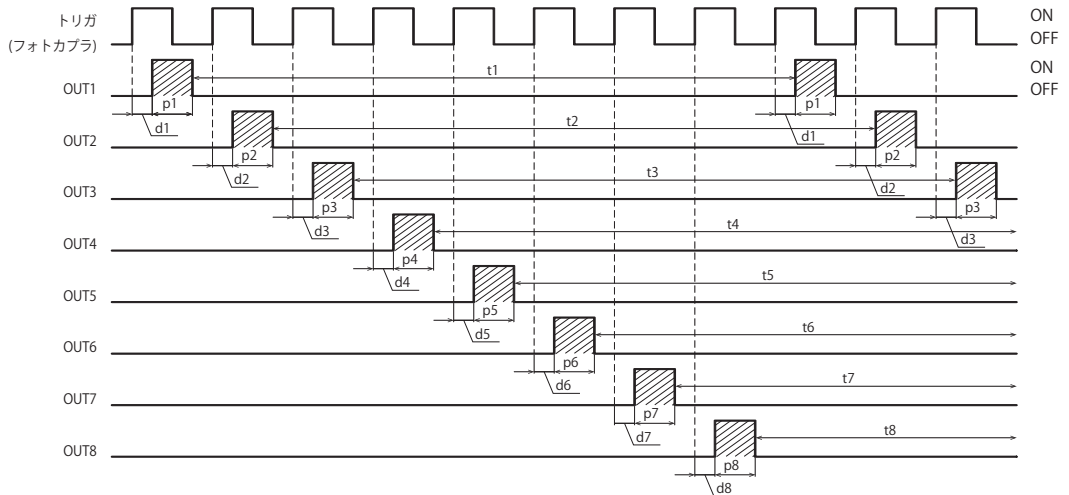


順次出力モードを搭載

動作仕様：決まった順番で1チャンネルのみ順次出力します。出力パターンは3パターンから選択できます。

- ・出力パターン1：全チャンネルを若い順番順に出力します。(OUT1→2→3→4→5→6→7→8→1→2……)
- ・出力パターン2：奇数チャンネルを若い順番順に出力します。(OUT1→3→5→7→1→3→5→7→1→3……)
- ・出力パターン3：偶数チャンネルを若い順番順に出力します。(OUT2→4→6→8→2→4→6→8→2→4……)

・出力イメージ(出力パターン1)



記号	項目	説明
d1-8	ディレイ時間	トリガから出力ONまでの遅延時間
p1-8	パルス幅	出力ON時間
t1-8	トリガ無効時間	トリガ出力時間後のトリガ無効時間

IJS専用サンプルソフト

PCから対象電源の各種設定項目を容易に設定・確認いただけます。

- ・出力制御設定 (パルス幅・出力電圧・ディレイ時間・SAG値) の読み込み・変更・保存
- ・ネットワーク設定 (IPアドレス・ポート番号)

★弊社HPからサンプルソフトをダウンロードいただけます。

チャンネル

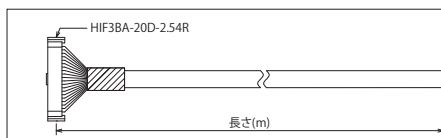
各種設定項目

- ・パルス幅
- ・出力電圧
- ・ディレイ時間
- ・出力電圧上限(SAG)

各種確認項目

- ・状態(正常・短絡・制御対象外)
- ・ソフトウェアバージョン

外部トリガケーブル



型式	長さ(m)
IC-MIL-20-1	1
IC-MIL-20-2	2
IC-MIL-20-3	3
IC-MIL-20-5	5
IC-MIL-20-10	10