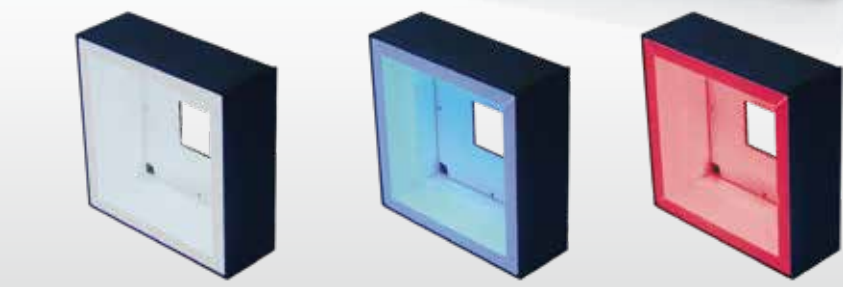
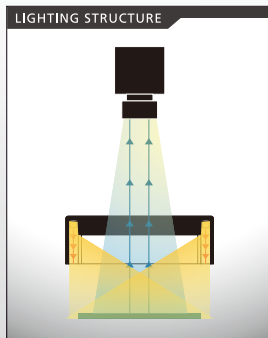


角型面照明 [IPQC series]

高照度 均一斜光型間接光照明

DC24V製作可能 パワーLED使用

- 用途**
- ・ 半導体 / 電子部品業界 → 天面欠け検査
 - ・ 缶 / アルミ業界 → アルミ缶底部の文字検査
 - ・ ガラス / ビン業界 → 王冠 / ビン口検査
 - ・ 飲料水 / ボトル / プラスチック業界 → キャップ側面検査
 - ・ コネクタ業界 → ピン・リードの曲がり / 抜け / 汚れ検査



サイズラインナップ □35/□51/□78/□99/□123mm の5サイズ

撮像事例

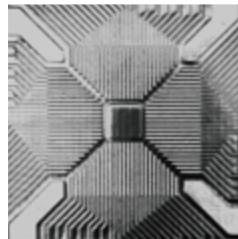
均一斜光照射でテカリの影響を受けない画像が得られます。



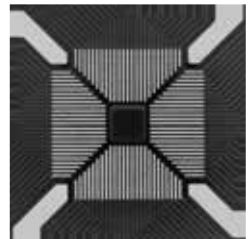
リング照明



IPQC-78W

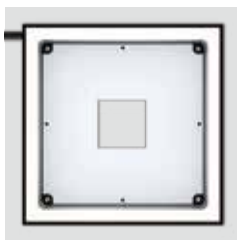


リング照明

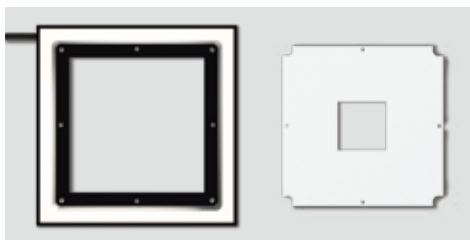


IPQC-99W

ドーム照明から無影斜光照明へ



標準仕様



反射板を外すことで、ドーム照明から無影斜光照明に変わります

ライン照明

- IDBB-LSRF
- IDBC-LSR
- IDBB-LSRH
- IDBB-LSRA
- IDBB-LSRS
- IDBC-LSRC
- IDBB-LSRC
- IDBC-RE
- IDBB-RE
- IDBA-RK
- IQDH-RE
- IMAR-D_8ch
- IDR-LA-8ch
- IDRA-T-8ch
- IMAR-D
- IMAR-CT D
- IHR-LE
- IHRB-IHRA
- IDR-F
- IDR-F33/16
- IDR
- IDR-LA
- IDRA-T
- IFR-IPR
- IDBA-HM
- IDBA-HMS
- IDBA-HMS-IR
- IDBA-FD
- IDBA-LEH2
- IDBA-LEH
- IDBA-LE
- IDBA-SE
- IDBA-SL
- IDBA
- IDBA-Q
- IFLA-IFLB
- IDHM
- IHMA
- IHMA-V
- IFPA
- IFD
- IFD-IR
- IHMA-40D
- IFPA-D

リング照明

- IPQC
- IFHA
- IDDB-KH-IDDA-KH
- IDUB
- IDD
- IDD-CB
- IQD-IQDH
- IQDA-CB
- IFVA-IFVB
- IFVA-ST
- IFV
- IV-14-IV-30
- IHV-20-IHVE-21
- IHVA-SP-IHSL-SP
- IBF
- IHV-FX
- RBOX
- IDBB-CH
- IDHRA
- UV-CAN
- Infrared
- Infrared
- IMAR-RGB
- IDDA-KH-RGB
- RGB Full-color
- ISU
- ISS

透過・面照明

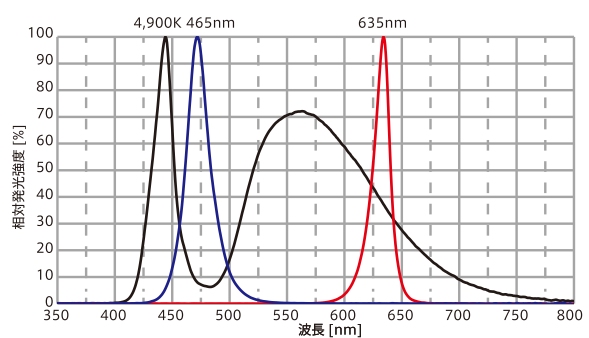
- 特注制作のご案内
- 露光照明検査スターキット
- ISC-24
- 画像撮像評価キット
- IDMU
- ILP
- ILC
- ILV
- ILS
- IPPA_G-IRPA_G
- IPSA-IPPA
- IDGC
- IDPA
- IDCA
- IMC
- IWDV-24
- IWDV(S)-48
- ISC
- IJS
- IJS-30M2-TP/SS
- ILS-40M2-PI/SS
- SAG
- SLLUB
- LLUB
- IFIC

ドーム照明

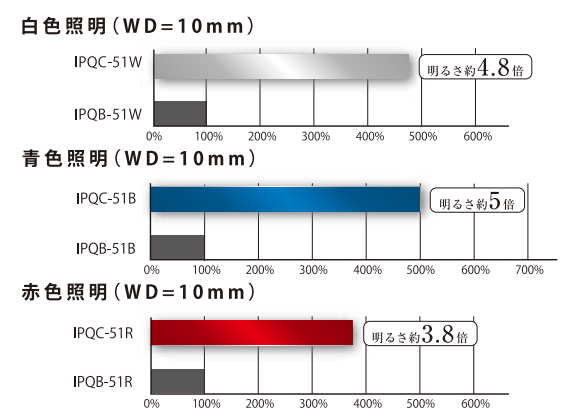
- 同軸照明
- 特殊照明
- キット製品
- バーローアロ照明
- その他照明

- IDBB-LSRF
- IDBC-LSR
- IDBB-LSRH
- IDBB-LSRA
- IDBB-LSRS
- IDBC-LSRC
- IDBB-LSRC
- IDBC-RE
- IDBB-RE
- IDBA-RK
- IDQH-RE
- IMAR-D_8ch
- IDR-LA-8ch
- IDRA-T-8ch
- IMAR-D
- IMAR-CT D
- IHR-LE
- IHRB・IHRA
- IDR-F
- IDR-F33/16
- IDR
- IDR-LA
- IDRA-T
- IFR・IPR
- IDBA-HM
- IDBA-HMS
- IDBA-HMS-IR
- IDBA-FD
- IDBA-LEH2
- IDBA-LEH
- IDBA-LE
- IDBA-SE
- IDBA-SL
- IDBA
- IDBA-Q
- IFLA・IFLB
- IDHM
- IHMA
- IHMA-V
- IFPA
- IFD
- IFD-IR
- IHMA-40D
- IFPA-D
- IPQC
- IFHA
- IDDB-KH・IDDA-KH
- IDUB
- IDD
- IDD-CB
- IQD・IQDH
- IQDA-CB
- IFVA・IFVB
- IFVA-ST
- IFV
- IV-14・IV-30
- IHV-20・IHVE-21
- IHVA-SP・IHSL-SP
- IBF
- IHV-FX
- RBOX
- IDBB-CH
- IDHRA
- UV-CAN
- Infrared
- Infrared
- IMAR-RGB
- IDDA-KH-RGB
- RGB Full-color
- ISU
- ISS
- 特注制作のご案内
- 高速同期検出スターキット
- ISC-24
- 画像撮像評価キット
- IDMU
- ILP
- ILC
- ILV
- ILS
- IPPA_G・IRPA_G
- IPSA・IPPA
- IDGC
- IDPA
- IDCA
- IMC
- IWDV-24
- IWDV(S)-48
- ISC
- IJS
- IUS-30M2-TP/SS
- ILS-40M2-PI/SS
- SAG
- SLLUB
- LLUB
- IFIC

波長特性(参考値)



従来品との明るさ比較(参考値)



型式	発光色	消費電力 (W)	入力電圧	SAG(※)	適用コントローラ	外形図
IPQC-35□	R	4.2	DC12V	FF	IDMUシリーズ(P.193) ILP-30M2(P.197) IDGCシリーズ(P.209) その他、 オーバードライブコントローラ等	1
	W B	4.7				
IPQC-51□	R	6.5		FF		2
	W B	6.8				
IPQC-78□	R	11.5		FF		3
	W B	12.5				
IPQC-99□	R	16.5		FA		4
	W	19		FF		
	B	18		FF		
IPQC-123□	R	21		FF		5
	W	24		D8		
	B	22.5		E9		

★型式表の□には、発光色(R=赤、W=白、B=青)が入ります。
 ★DC24V製品も製作可能です。詳細は営業までお問合せください。
 ※SAGとはSAGコントローラにおける最大電圧設定値です。詳しくはP.231をご参照ください。

DC12V照明用延長ケーブル

I-CB-S シリーズ

ロボットなどの可動部に使われる場合には、
 屈曲に強いロボットケーブル
 I-CB-S_R-C02シリーズをお使いください。
 DC24V照明に対しては、I-CB-S_-24シリーズ/
 I-CB-S_R-24-C02シリーズをお使いください。

推奨コントローラ(PWM制御)

IDMUシリーズ

出力制御:1,000階調
 筐内設置に最適な入力電圧DC24VのコンパクトPWMコントローラ
 ユニット連結で最大40chまで拡張可能
 プログラミング機能やトリガ出力機能も搭載しており、多用途で使えます。

