

NEW

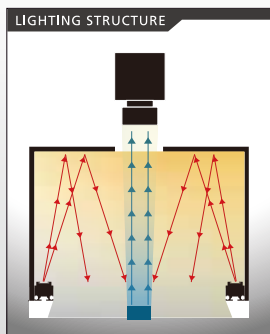
キューブドーム照明 [IQDA-CB series]

凹凸のあるワークでも均一照射!
コンペアピッキング向けキューブドーム照明

DC24V製作可能

用途

- ・ロボット業界
 - コンペアピッキング用のワーク認識
- ・薬品業界
 - 錠剤 / シートパックの欠陥検査 / PTP 錠剤包装の外観検査



サイズラインナップ 240x220 / 340x320 / 440x320 / 540x320mm の4サイズ



撮像事例

●ワーク:キャップスクリュー



★キューブドーム照明

キャップスクリューのような
曲面要素が多いワークでも
均一に照射が可能

●ワーク:金属部品 (凹凸有り)



☆通常照明(バー照明)

凹凸があるワークでは、
影が出やすい

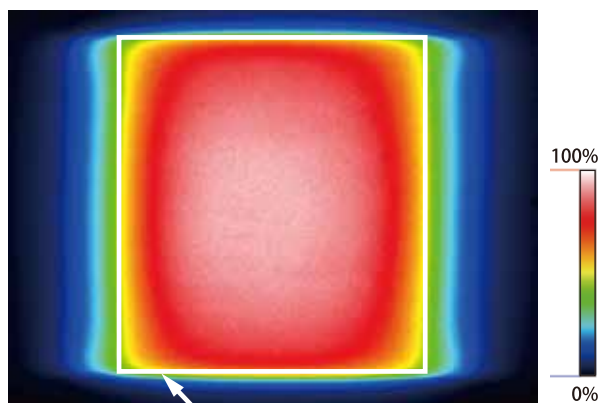


★キューブドーム照明

凹凸があるワークに対しても、
均一に照射することができ、
影の発生を抑えた撮像が可能

ワークに合わせて滑らかな光を照射可能

キューブ型のドーム照明で2方向からLED照射することで影の出にくい画像撮像が可能。
反射ドームにより柔らかな光を照射するので、中心部から辺縁部に向けて均一に照射が可能です。



キューブドーム開口部
(IQDA-CB240/220W)

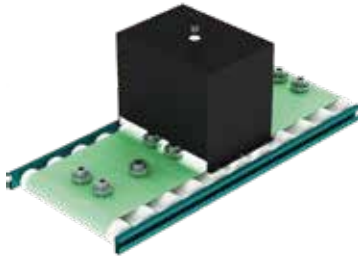
I DBB-LSRF	ライン照明
I DBB-LSRH	ライン照明
I DBB-LSRA	ライン照明
I DBB-LSRS	ライン照明
I DBB-LSRC	ライン照明
I DBB-LSRE	ライン照明
I DBB-RE	ライン照明
I DBA-RK	ライン照明
I QDH-RE	ライン照明
I MAR-D_8ch	ライン照明
I DR-LA-8ch	ライン照明
I DR-T-8ch	ライン照明
I MAR-D	ライン照明
I MAR-CT D	ライン照明
I HR-LE	ライン照明
I HRB-IHRA	ライン照明
I DR-F	ライン照明
I DR-F33/16	ライン照明
I DR	ライン照明
I DR-LA	ライン照明
I DR-T	ライン照明
I FR-IPR	ライン照明
I DBA-HM	ライン照明
I DBA-HMS	ライン照明
I DBA-HMS-IR	ライン照明
I DBA-FD	ライン照明
I DBA-LEH2	ライン照明
I DBA-LEH	ライン照明
I DBA-LE	ライン照明
I DBA-SE	ライン照明
I DBA-SL	ライン照明
I DBA	ライン照明
I DBA-Q	ライン照明
I FLA-IFLB	ライン照明
I DHM	ライン照明
I HMA	ライン照明
I HMA-V	ライン照明
I FPA	ライン照明
I FD-IR	ライン照明
I HMA-40D	ライン照明
I FPA-D	ライン照明
I PQC	ライン照明
I FHA	ライン照明
I DBB-KH-IDDA-KH	ドーム照明
I DUB	ドーム照明
I DD	ドーム照明
I DD-CB	ドーム照明
I QD-IQDH	ドーム照明
I QDA-CB	ドーム照明
I FVA-IFVB	ドーム照明
I FVA-ST	ドーム照明
I FV	ドーム照明
I V-14-I V-30	ドーム照明
I HV-20-IHVE-21	ドーム照明
I HVA-SP-IHSL-SP	ドーム照明
I BF	ドーム照明
I HV-FX	ドーム照明
I RBOX	ドーム照明
I DBB-CH	ドーム照明
I DHRA	ドーム照明
I UV-CAN	ドーム照明
Infrared	ドーム照明
Infrared	ドーム照明
I MAR-RGB	ドーム照明
I DDA-KH-RGB	ドーム照明
I RGB Full-color	ドーム照明
I SU	ドーム照明
I SS	ドーム照明
特注制作のご案内	ドーム照明
高速同期撮像システムキット	ドーム照明
I SC-24	ドーム照明
画像撮像評価キット	ドーム照明
I DMU	ドーム照明
I LP	ドーム照明
I LC	ドーム照明
I LV	ドーム照明
I LS	ドーム照明
I PPA_G-IRPA_G	ドーム照明
I PSA-IPPA	ドーム照明
I DGC	ドーム照明
I DPA	ドーム照明
I DCA	ドーム照明
I MC	ドーム照明
I WDV-24	ドーム照明
I WDV(S)-48	ドーム照明
I SC	ドーム照明
I JS	ドーム照明
I JS-30M2-TP/SS	ドーム照明
I LS-40M2-PI/SS	ドーム照明
I SAG	ドーム照明
I SLLUB	ドーム照明
I LLUB	ドーム照明
I FIC	ドーム照明

ライン照明
リング照明
バー照明
透過・面照明
ドーム照明
同軸照明
特殊照明
キット製品
ドーム照明
その他照明

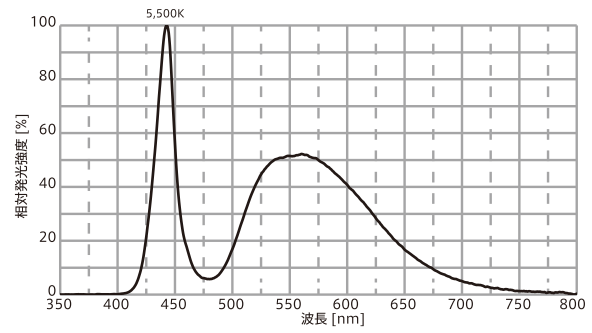
- IDBB-LSRF
- IDBC-LSR
- IDBB-LSRH
- IDBB-LSRA
- IDBB-LSRS
- IDBC-LSRC
- IDBB-LSRC
- IDBC-RE
- IDBB-RE
- IDBA-RK
- IQDH-RE
- IMAR-D_8ch
- IDR-LA-8ch
- IDRA-T-8ch
- IMAR-D
- IMAR-CT-D
- IHR-LE
- IHRB・IHRA
- IDR-F
- IDR-F33/16
- IDR
- IDR-LA
- IDRA-T
- IFR・IPR
- IDBA-HM
- IDBA-HMS
- IDBA-HMS-IR
- IDBA-FD
- IDBA-LEH2
- IDBA-LEH
- IDBA-LE
- IDBA-SE
- IDBA-SL
- IDBA
- IDBA-Q
- IFLA・IFLB
- IDHM
- IHMA
- IHMA-V
- IFPA
- IFD
- IFD-IR
- IHMA-40D
- IFPA-D
- IPQC
- IFHA
- IDDB-KH・IDDA-KH
- IDUB
- IDD
- IDD-CB
- IQD・IQDH
- IQDA-CB
- IFVA・IFVB
- IFVA-ST
- IFV
- IV-14・IV-30
- IHV-20・IHVE-21
- IHVA-SP・IHSL-SP
- IBF
- IHV-FX
- RBOX
- IDBB-CH
- IDHRA
- UV-CAN
- Infrared
- Infrared
- IMAR-RGB
- IDDA-KH-RGB
- RGB Full-color
- ISU
- ISS
- 特注制作のご案内
- キット製品
- 高速同期映像スターターキット
- ISC-24
- 画像撮像評価キット
- IDMU
- ILP
- ILC
- ILV
- ILS
- IPPA_G・IRPA_G
- IPSA・IPPA
- IDGC
- IDPA
- IDCA
- IMC
- IWDV-24
- IWDV(S)-48
- ISC
- IJS
- IUS-30M2-TP/SS
- ILS-40M2-PI/SS
- SAG
- SLLUB
- LLUB
- IFIC

コンベア上での動いたワークのロボットピッキングなどに最適

ワーク認識などで均一な照射が必要な場合には、IFPA-Dシリーズなどの穴あき面照明が最適ですが、高低差が大きいワークの場合には均一性向上の為に発光面を大型化する必要があります。
キューブドーム照明なら高低差の大きなワークに対しても高均一な照射ができ、照射部分を小型化することが可能です。
特に、コンベア上を動くロボットピッキング用途に最適です。



波長特性(参考値)



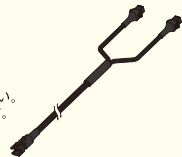
型式	発光色	消費電力 (W)	入力電圧	SAG(※)	適用コントローラ	外形図
IQDA-CB240/220W	W	28 (14x2ch)	DC12V	A9	IDGCシリーズ (P.209) その他オーバードライブコントローラ等	①
IQDA-CB340/320W	W	42 (21x2ch)		AC		②
IQDA-CB440/320W	W	56 (28x2ch)		B0		③
IQDA-CB540/320WHV	W	70 (35x2ch)	DC24V	—	IDGC-24シリーズ (P.209)	④

★DC24V製品も製作可能です。詳細は営業までお問合せください。
※SAGとはSAGコントローラにおける最大電圧設定値です。詳しくはP.231をご参照ください。

DC12V照明用延長ケーブル

I-2M シリーズ

DC24V照明に対しては、I-2M_24シリーズをお使いください。
2つのチャンネルを1つのケーブルで点灯させることが可能です。



推奨コントローラ(PWM制御)

IDGCシリーズ

出力制御: 256階調
盤内設置に最適なPWMコントローラ
プログラミング機能やトリガ出力機能も搭載しており、多用途で使えます。

