

NEW

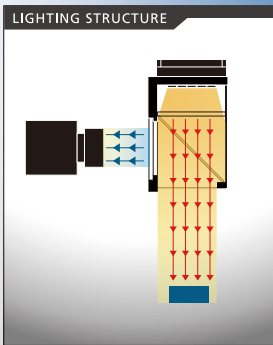
ストレートタイプ 擬似同軸落射照明 [IFVA-ST series]

光をストレートに照射し、
横からカメラの撮像を行うことで
高さ方向のスペースを削減、省スペース化を実現

意匠登録済

用途

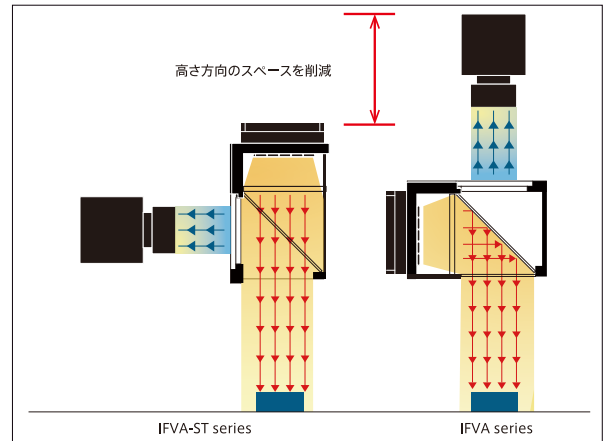
- ・ 半導体 / 電子部品業界
 - 基盤のパターン検査、ウェハのマーキング検査
- ・ 食品 / 包装 / 薬品業界
 - 光沢面の刻印、表面キズ検査



サイズラインナップ 開口サイズが□40 / □50 / □70mm の 3 サイズ。

省スペース化に最適

- ・ カメラの視野主体に合わせて対象を直接見る形で撮像環境を構築すると、カメラと対象間の距離をとる場合、一方に広くスペースを取る必要があります。
- ・ IFVA-ST シリーズは、内部のハーフミラーに撮像対象を映すことでカメラの撮像方向を 90 度変えることができます。
- ・ 撮像方向を変えることで高さ方向のスペースを削減できることから、省スペース化を実現可能です！
- ・ 従来品 (IFV-C**C01) よりも、光量及び平行度がさらにアップ！



照射イメージ



IFVA-ST series

ライン照明

- IDBB-LSRF
- IDBC-LSR
- IDBB-LSRH
- IDBB-LSRA
- IDBB-LSRS
- IDBC-LSRC
- IDBB-LSRC
- IDBC-RE
- IDBB-RE
- IDBA-RK
- IQDH-RE
- IMAR-D_8ch
- IDR-LA-8ch
- IDRA-T-8ch
- IMAR-D
- IMAR-CT D
- IHR-LE
- IHRB · IHRA
- IDR-F
- IDR-F33/16
- IDR
- IDR-LA
- IDRA-T
- IFR · IPR
- IDBA-HM
- IDBA-HMS
- IDBA-HMS-IR
- IDBA-FD
- IDBA-LEH2
- IDBA-LEH
- IDBA-LE
- IDBA-SE
- IDBA-SL
- IDBA
- IDBA-Q
- IFLA · IFLB
- IDHM

リング照明

- IHMA
- IHMA-V
- IFPA
- IFD
- IFD-IR
- IHMA-40D
- IFPA-D
- IPOC
- IFHA

バー照明

- IDDB-KH · IDDA-KH
- IDUB
- IDD
- IDD-CB
- IQD · IQDH
- IQDA-CB
- IFVA · IFVB
- IFVA-ST
- IFV
- IV-14 · IV-30
- IHV-20 · IHVE-21

透過・面照明

- IHVA-SP · IHSL-SP
- IBF
- IHV-FX
- RBOX
- IDBB-CH
- IDHRA
- UV-CAN

ドーム照明

- Infrared
- Infrared
- IMAR-RGB
- IDDA-KH-RGB
- RGB Full-color
- ISU
- ISS

同軸照明

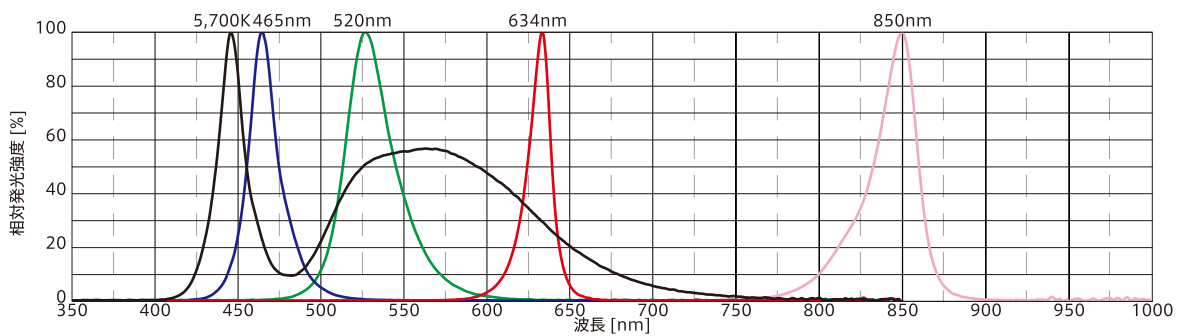
- 特注制作のご案内
- 露光制御用入ターゲット
- ISC-24
- 画像撮像評価キット
- IDMU
- ILP
- ILC
- ILV
- ILS
- IPPA_G · IRPA_G
- IPSA · IPPA
- IDGC
- IDPA
- IDCA
- IMC
- IWDV-24
- IWDV(S)-48
- ISC
- IJS
- IJS-30M2-TP/SS
- ILS-40M2-PI/SS

特殊照明

- SAG
- SLLUB
- LLUB
- IFIC

その他の照明

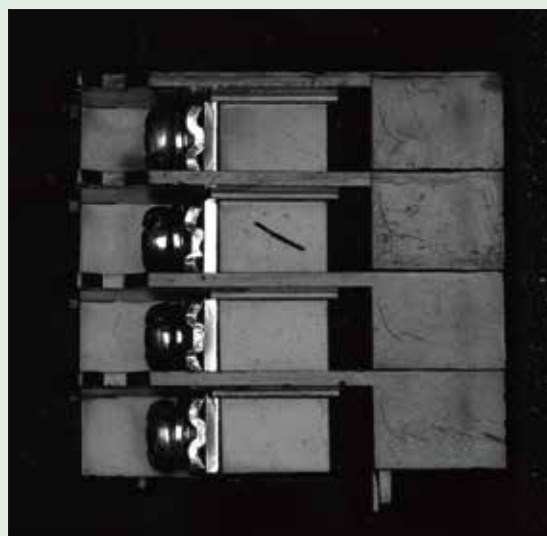
波長特性 (参考値)



撮像事例



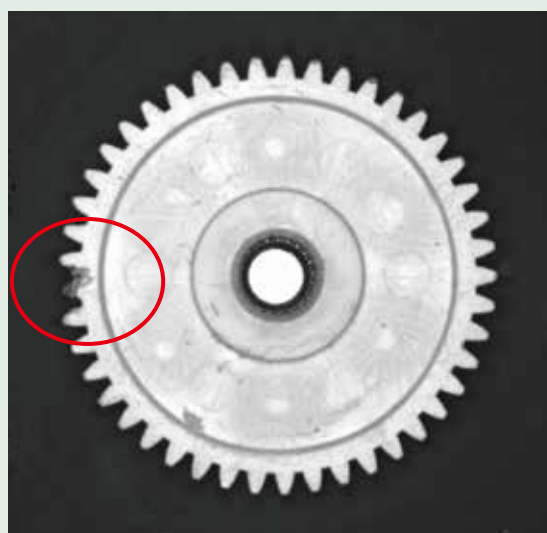
ワーク:端子台



IFVA-50W-ST



ワーク:歯車



IFVA-50W-ST

- ライツ照明
- IDBB-LSRF
- IDBC-LSR
- IDBB-LSRH
- IDBB-LSRA
- IDBB-LSRS
- IDBC-LSRC
- IDBB-LSRC
- IDBC-RE
- IDBB-RE
- IDBA-RK
- IQDH-RE
- IMAR-D_8ch
- IDR-LA-8ch
- IDRA-T-8ch
- IMAR-D
- IMAR-CT D
- IHR-LE
- IHRB・IHRA
- IDR-F
- IDR-F33/16
- IDR
- IDR-LA
- IDRA-T
- IFR・IPR
- IDBA-HM
- IDBA-HMS
- IDBA-HMS-IR
- IDBA-FD
- IDBA-LEH2
- IDBA-LEH
- IDBA-LE
- IDBA-SE
- IDBA-SL
- IDBA
- IDBA-Q
- IFLA・IFLB
- IDHM
- IHMA
- IHMA-V
- IFPA
- IFD
- IFD-IR
- IHMA-40D
- IFPA-D
- IPQC
- IFHA
- ドーム照明
- IDDB-KH・IDDA-KH
- IDUB
- IDD
- IDD-CB
- IQD・IQDH
- IQDA-CB
- 同軸照明
- IFVA・IFVB
- IFVA-ST
- IFV
- IV-14・IV-30
- IHV-20・IHVE-21
- IHVA-SP・IHSL-SP
- IBF
- IHV-FX
- RBOX
- IDBB-CH
- IDHRA
- UV-CAN
- Infrared
- Infrared
- IMAR-RGB
- IDDA-KH-RGB
- RGB Full-color
- ISU
- ISS
- 特注制作のご案内
- 高速回転駆動スターキット
- キット製品
- ISC-24
- 画像撮像評価キット
- IDMU
- ILP
- ILC
- ILV
- ILS
- IPPA_G・IRPA_G
- IPSA・IPPA
- IDGC
- IDPA
- IDCA
- IMC
- IWDV-24
- IWDV(S)-48
- ISC
- IJS
- IUS-30M2-TP/SS
- ILS-40M2-PI/SS
- その他照明
- SAG
- SLLUB
- LLUB
- IFIC

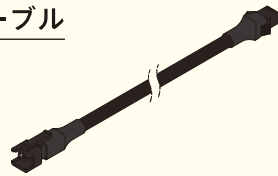
型式	発光色	消費電力 (W)	入力電圧	SAG(※)	適用コントローラ	外形図
IFVA-40□-ST	R	10.5	DC12V	AA	IDMUシリーズ(P.193) ILP-30M2(P.197) IDGCシリーズ(P.209) その他、 オーバードライブ コントローラ等	1
	W	10.5		98		
	B	10.5		98		
	G	9		8F		
	IR(850)	7		FF		
IFVA-50□-ST	R	14		B9		2
	W	14		A7		
	B	14		A7		
	G	12		A0		
	IR(850)	11		FF		
IFVA-70□-ST	R	24		D9		3
	W	24		B9		
	B	24		B9		
	G	18		C2		
	IR(850)	17		FF		

★型式表の□には、発光色(R=赤、W=白、B=青、G=緑、IR-850=赤外)が入ります。
★DC24V製品も製作可能です。詳細は営業までお問合せください。
※SAGとはSAGコントローラにおける最大電圧設定値です。詳しくはP.231をご参照ください。

DC12V照明用延長ケーブル

I-CB-S シリーズ

ロボットなどの可動部に使われる場合には、
屈曲に強いロボットケーブル
I-CB-S_R-C02シリーズをお使いください。



推奨コントローラ(PWM制御)

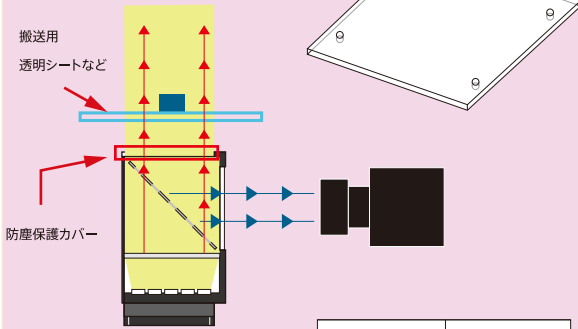
IDMUシリーズ

出力制御: 1,000階調
盤内設置に最適な入力電圧DC24VのコンパクトPWMコントローラ
ユニット連結で最大40chまで拡張可能
プログラミング機能やカメラトリガ出力機能も搭載しており、多用途で使えます。



IFVA用保護カバー

IKFVA-ST-PRC シリーズ



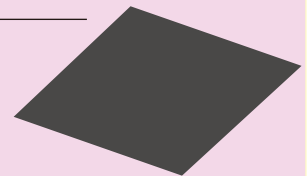
IFVA-STの照射側開口部を保護する
透明カバーです。
底面の検査時などで照明が下部にある時、
ホコリ対策・落下物防止用として使います。

型式	適用照明
IKFVA-40ST-PRC	IFVA-40□-ST
IKFVA-50ST-PRC	IFVA-50□-ST
IKFVA-70ST-PRC	IFVA-70□-ST

IFVA用偏光板

IKFVA-PL シリーズ

型式	適用照明
IKFVA-40-PL	IFVA-40□-ST
IKFVA-50-PL	IFVA-50□-ST
IKFVA-70-PL	IFVA-70□-ST



IFVA-STの内部に組込むタイプの偏光板です。
カメラレンズ側にもPLフィルターを取り付ける
ことにより、ワークのキラツキや表面反射を
キャンセルすることが可能です。

偏光フィルター(ネジロック付)

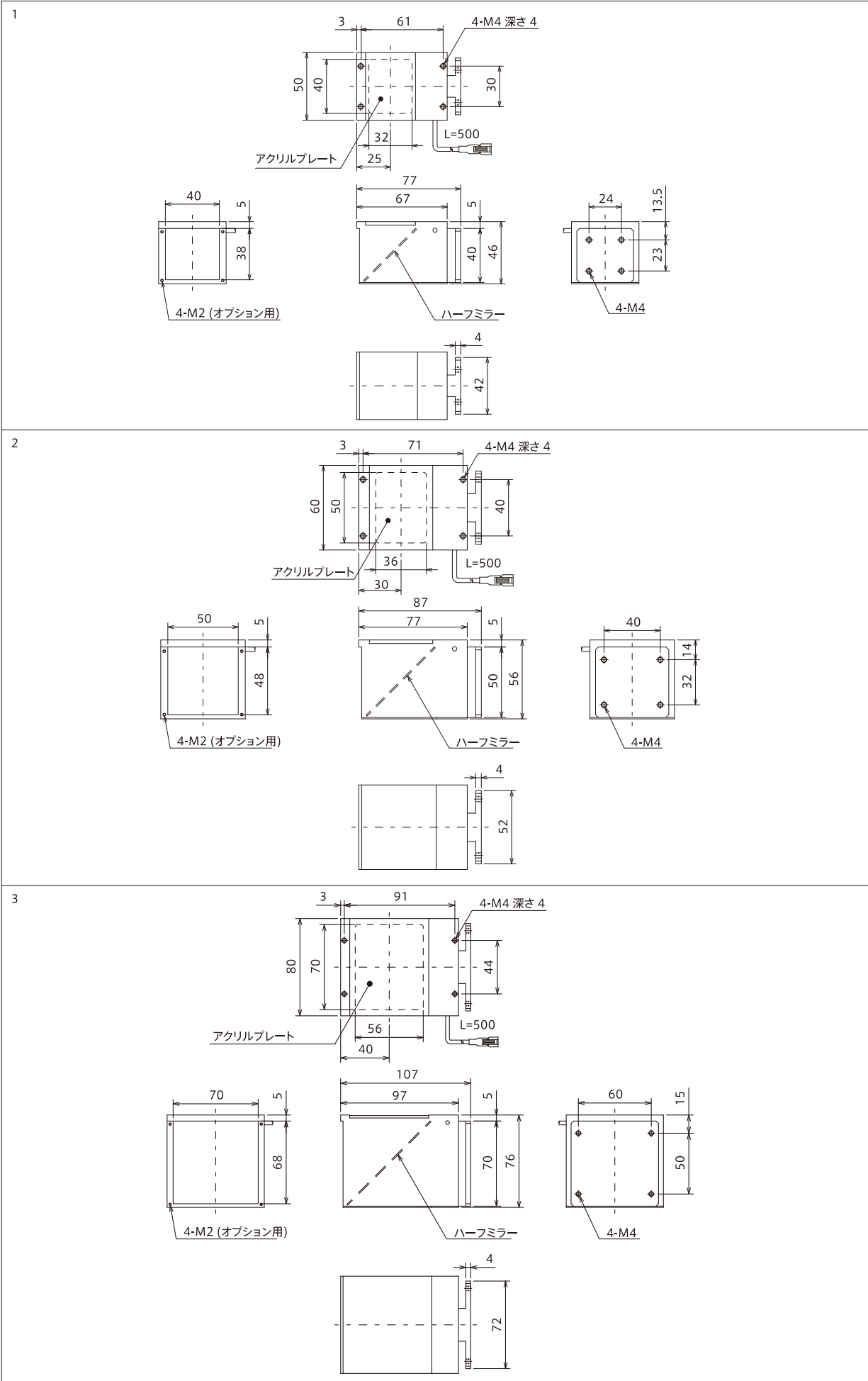
IMPL シリーズ

型式	レンズフィルター径
IMPL-M255	M25.5 x P0.5
IMPL-M270	M27.0 x P0.5
IMPL-M305	M30.5 x P0.5



カメラレンズ先端に取り付けるタイプの
偏光フィルターです。
照明側の偏光板とセットでご使用下さい。

- ライン照明
- IDBB-LSRF
- IDBC-LSR
- IDBB-LSRH
- IDBB-LSRA
- IDBB-LSRS
- IDBC-LSRC
- IDBB-LSRC
- IDBC-RE
- IDBB-RE
- IDBA-RK
- IQDH-RE
- IMAR-D_8ch
- IDR-LA-8ch
- IDRA-T-8ch
- IMAR-D
- IMAR-CT D
- IHR-LE
- IHRB・IHRA
- IDR-F
- IDR-F33/16
- IDR
- IDR-LA
- IDRA-T
- IFR・IPR
- IDBA-HM
- IDBA-HMS
- IDBA-HMS-IR
- IDBA-FD
- IDBA-LEH2
- IDBA-LEH
- IDBA-LE
- IDBA-SE
- IDBA-SL
- IDBA
- IDBA-Q
- IFLA・IFLB
- IDHM
- IHMA
- IHMA-V
- IFPA
- IFD-IR
- IHMA-40D
- IFPA-D
- IPOC
- IFHA
- IDDB-KH・IDDA-KH
- IDUB
- IDD
- IDD-CB
- IQD・IQDH
- IQDA-CB
- IFVA・IFVB
- IFVA-ST
- IFV
- IV-14・IV-30
- IHV-20・IHVE-21
- IHVA-SP・IHSL-SP
- IBF
- IHV-FX
- RBOX
- IDBB-CH
- IDHRA
- UV-CAN
- Infrared
- Infrared
- IMAR-RGB
- IDDA-KH-RGB
- RGB Full-color
- ISU
- ISS
- 特注制作のご案内
- 高速照明導入スターキット
- ISC-24
- 画像撮像評価キット
- IDMU
- ILP
- ILC
- ILV
- ILS
- IPPA_G・IRPA_G
- IPSA・IPPA
- IDGC
- IDPA
- IDCA
- IMC
- IWDV-24
- IWDV(S)-48
- ISC
- IJS
- IJS-30M2-TP/SS
- ILS-40M2-PI/SS
- SAG
- SLLUB
- LLUB
- IFIC
- その他照明



ライン照明

リング照明

バー照明

透過・面照明

ドーム照明

同軸照明

特殊照明

キット製品

コンテナー

その他照明

- IDBB-LSRF
- IDBC-LSR
- IDBB-LSRH
- IDBB-LSRA
- IDBB-LSRS
- IDBC-LSRC
- IDBB-LSRC
- IDBC-RE
- IDBB-RE
- IDBA-RK
- IQDH-RE
- IMAR-D_8ch
- IDR-LA-8ch
- IDRA-T-8ch
- IMAR-D
- IMAR-CT D
- IHR-LE
- IHRB・IHRA
- IDR-F
- IDR-F33/16
- IDR
- IDR-LA
- IDRA-T
- IFR・IPR
- IDBA-HM
- IDBA-HMS
- IDBA-HMS-IR
- IDBA-FD
- IDBA-LEH2
- IDBA-LEH
- IDBA-LE
- IDBA-SE
- IDBA-SL
- IDBA
- IDBA-Q
- IFLA・IFLB
- IDHM
- IHMA
- IHMA-V
- IFPA
- IFD
- IFD-IR
- IHMA-40D
- IFPA-D
- IPQC
- IFHA
- IDDB-KH・IDDA-KH
- IDUB
- IDD
- IDD-CB
- IQD・IQDH
- IQDA-CB
- IFVA・IFVB
- IFVA-ST
- IFV
- IV-14・IV-30
- IHV-20・IHVE-21
- IHVA-SP・IHSL-SP
- IBF
- IHV-FX
- RBOX
- IDBB-CH
- IDHRA
- UV-CAN
- Infrared
- Infrared
- IMAR-RGB
- IDDA-KH-RGB
- RGB Full-color
- ISU
- ISS
- 特注制作のご案内
- 高速同期撮影スターキット
- ISC-24
- 画像撮像評価キット
- IDMU
- ILP
- ILC
- ILV
- ILS
- IPPA_G・IRPA_G
- IPSA・IPPA
- IDGC
- IDPA
- IDCA
- IMC
- IWDV-24
- IWDV(S)-48
- ISC
- IJS
- IUS-30M2-TP/SS
- ILS-40M2-PI/SS
- SAG
- SLLUB
- LLUB
- IFIC