

NEW

高出力紫外照明 [IDBB-CH series]

パワーUV-LEDを搭載した蛍光体励起用バー照明
照射距離を選べるLong typeとShort typeをラインナップ

パワーLED使用

用途

- ・包装業界
- ボンド / 糊の蛍光体の励起



ラインナップ

発光面長さ 75~675mm まで 75mm 単位で 9 サイズ、狭角配光と広角配光の 2 種類、照射波長 5 種類の 90 種類

豊富な照射波長ラインナップ

UV-LEDの照射波長は、365nmと385nmを標準としてご用意。

カスタムで照射波長375nm、395nm、405nmの製作も可能です。

紫外照明ご使用時の注意事項

- ・光源の直接光及び鏡面反射光は直視しないでください。
- ・UV光源使用時は保護メガネを着用してください。
- ・発光部を人の眼に向けた状態で電源を入れ、点灯しないようにしてください。
- ・長袖の服や手袋を着用して、照射が皮膚に直接触れないようにしてください。

取り付けの自由度が向上

取付方法が背面のネジ穴のみだったIDBA-CHシリーズと比べ、IDBB-CHシリーズでは固定にスライドナット方式を採用し、挿入スロットを背面と側面に設けました。

スライドナット方式の採用により、取付位置をスロット上の任意位置に設定できるほか、標準のM4スライドナット以外にもM3/M5のスライドナット(INBBシリーズ)への変更が可能です。



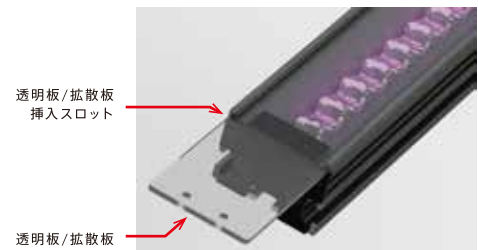
筐体側面 / 背面にあるスロットに専用スライドナットを挿入します

透明板・拡散板の取り付けが可能

オプションとして紫外線に対応した透明板/拡散板が取り付け可能。

透過率が100%の透明板/85%の拡散板をご用意。

取り付けも容易で、挿入スロットに透明板/拡散板を挿入し付属ネジで固定するだけと、後からでも簡単に取付けることができます。



透明板/拡散板挿入スロット

透明板/拡散板

透明板/拡散板固定用トラスねじ (透明板/拡散板付属品)



ライン照明

- IDBB-LSRF
- IDBC-LSR
- IDBB-LSRH
- IDBB-LSRA
- IDBB-LSRS
- IDBC-LSRC
- IDBB-LSRC
- IDBC-RE
- IDBB-RE
- IDBA-RK
- IQDH-RE
- IMAR-D_8ch
- IDR-LA-8ch
- IDRA-T-8ch
- IMAR-D
- IMAR-CT D
- IHR-LE
- IHRB・IHRA
- IDR-F
- IDR-F33/16
- IDR
- IDR-LA
- IDRA-T
- IFR・IPR
- IDBA-HM
- IDBA-HMS
- IDBA-HMS-IR
- IDBA-FD
- IDBA-LEH2
- IDBA-LEH
- IDBA-LE
- IDBA-SE
- IDBA-SL
- IDBA
- IDBA-Q
- IPLA・IFLB
- IDHM
- IHMA
- IHMA-V
- IFPA
- IFD
- IFD-IR
- IHMA-40D
- IFPA-D
- IPOC
- IFHA
- IDDB-KH・IDDA-KH
- IDUB
- IDD
- IDD-CB
- IQD・IQDH
- IQDA-CB
- IFVA・IFVB
- IFVA-ST
- IFV
- IV-14・IV-30
- IHV-20・IHVE-21
- IHVA-SP・IHSL-SP
- IBF
- IHV-FX
- RBOX
- IDBB-CH
- IDHRA
- UV-CAN
- Infrared
- Infrared
- IMAR-RGB
- IDDA-KH-RGB
- RGB Full-color
- ISU
- ISS

透過・面照明

ドーム照明

同軸照明

特殊照明

キット製品

その他照明

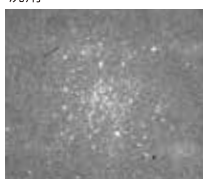
ライン照明
リング照明
バー照明
透過・面照明
ドーム照明
同軸照明
特殊照明
キット
画像撮像評価キット
コントローラ
その他照明

- IDBB-LSRF
- IDBC-LSR
- IDBB-LSRH
- IDBB-LSRA
- IDBB-LSRS
- IDBC-LSRC
- IDBB-LSRC
- IDBC-RE
- IDBB-RE
- IDBA-RK
- IQDH-RE
- IMAR-D_8ch
- IDR-LA-8ch
- IDRA-T-8ch
- IMAR-D
- IMAR-CT D
- IHR-LE
- IHRB・IHRA
- IDR-F
- IDR-F33/16
- IDR
- IDR-LA
- IDRA-T
- IFR・IPR
- IDBA-HM
- IDBA-HMS
- IDBA-HMS-IR
- IDBA-FD
- IDBA-LEH2
- IDBA-LEH
- IDBA-LE
- IDBA-SE
- IDBA-SL
- IDBA
- IDBA-Q
- IFLA・IFLB
- IDHM
- IHMA
- IHMA-V
- IFPA
- IFD
- IFD-IR
- IHMA-40D
- IFPA-D
- IPQC
- IFHA
- IDDB-KH・IDDA-KH
- IDUB
- IDD
- IDD-CB
- IQD・IQDH
- IQDA-CB
- IFVA・IFVB
- IFVA-ST
- IFV
- IV-14・IV-30
- IHV-20・IHVE-21
- IHVA-SP・IHSL-SP
- IBF
- IHV-FX
- RBOX
- IDBB-CH
- IDHRA
- UV-CAN
- Infrared
- Infrared
- IMAR-RGB
- IDDA-KH-RGB
- RGB Full-color
- ISU
- ISS
- 特注制作のご案内
- 高速照明スターキット
- ISC-24
- IDMU
- ILP
- ILC
- ILV
- ILS
- IPPA_G・IRPA_G
- IPSA・IPPA
- IDGC
- IDPA
- IDCA
- IMC
- IWDV-24
- IWDV(S)-48
- ISC
- IJS
- US-30M2-TP/SS
- ILS-40M2-PI/SS
- SAG
- SLUB
- LLUB
- IFC

撮像事例

蛍光体の励起や、微細なキズ検査に最適です。

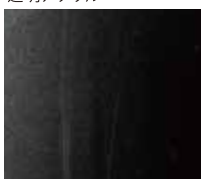
サンプル：
洗剤



IDBB-CH150S-UV-365



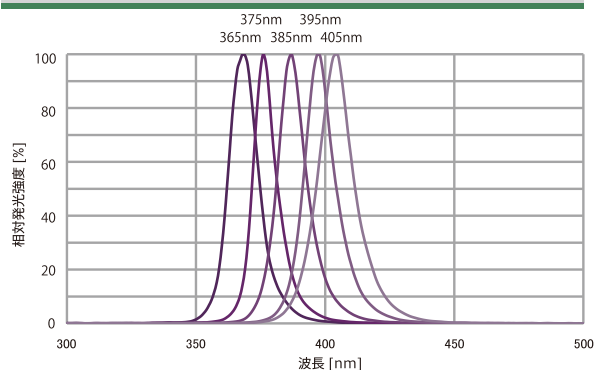
サンプル：
透明アクリル



IDBB-CH150S-UV-365



波長特性 (参考値)



型式	発光色	消費電力 (W)	入力電圧	適用コントローラ	外形図
IDBB-CH(X1)L-UV-■	UV (365,375,385,395,405)	7.5 x n	DC24V	IDMU-24シリーズ (P.193)	1
IDBB-CH(X1)S-UV-■	UV (365,375,385,395,405)			ILP-60M2-24 (P.197) IDGC-24シリーズ (P.209)	2

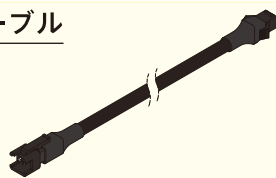
★ ■部には照射波長を示す数字(365,375,385,395,405)が入ります。
★ (X1)およびnには、発光面長さに対応する数字が入ります。

発光面長さ	77	152	227	302	377	452	527	602	677
X1	75	150	225	300	375	450	525	600	675
n	1	2	3	4	5	6	7	8	9

DC24V照明用延長ケーブル

I-CB-S_-24 シリーズ

ロボットなどの可動部に使われる場合には、
屈曲に強いロボットケーブル
I-CB-S_R-24-C02シリーズをお使いください。



推奨コントローラ (PWM制御)

IDMU-24シリーズ

出力制御: 1,000階調
盤内設置に最適な入力電圧DC24VのコンパクトPWMコントローラ
ユニット連結で最大40chまで拡張可能
プログラミング機能やカメラトリガ出力機能も搭載しており、多用途で使えます。



レンズフィルター

IM-UV / IM-Y48 シリーズ

300~450nm近紫外線透過フィルター

一定帯域の波長の光をカットするフィルターです。

480nm以上透過フィルター



型式	マウント径
IM-UV-M255	M25.5 x P0.5
IM-UV-M270	M27.0 x P0.5
IM-UV-M305	M30.5 x P0.5



型式	マウント径
IM-Y48-M255	M25.5 x P0.5
IM-Y48-M270	M27.0 x P0.5
IM-Y48-M305	M30.5 x P0.5

IDBB-CH用透明板・拡散板

IKBB-CH シリーズ

筐体に挿入するタイプの透明板・拡散板です。
UV照射に対応した素材を使用しており、一般的な透明板や
拡散板に比べて透光性・耐光性が優れています。

型式	適用照明	透過率
IKBB-CH(X1)UV-100	IDBB-CH(X1)□-UV-■	100%
IKBB-CH(X1)UV-85	IDBB-CH(X1)□-UV-■	85%

(X1)には発光面長さを示す数字(75, 150等)が、
□には配光仕様を示す記号(L/S)が、
■には照射波長を示す数字(365等)が入ります。

