

スーパーストロボ照明 [ISS series]

業界最高クラスの明るさ最大800万lxを実現!

(※ISSDBA-C90/20W、LWD=30mm)

高速シャッター活用シーンで圧倒します。

パワーLED使用※ ※常時点灯での使用は出来ません



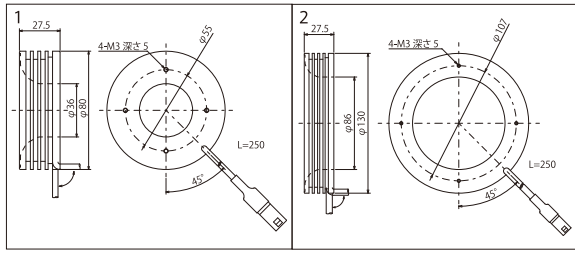
- ライン照明
- リング照明
- バー照明
- 透過・面照明
- ドーム照明
- 同軸照明
- 特殊照明
- カメラ照明
- リモートコントロール
- その他照明

マルチポジションリングタイプ: ISSMAR series



| 型式 | 発光色 | ケーブル | ピーク電流(Ao-p) | 入力電圧 | SAG(※) | 外形図 |
|-----------------|-------|------|-------------|-------|--------|-----|
| ISSMAR-80□ | R W B | 1ch用 | 9 | DC36V | FF | 1 |
| ISSMAR-130□-2CH | R W B | 2ch用 | 18 | DC36V | FF | 2 |

※SAGとはSAGコントローラにおける最大電圧設定値です。詳しくはP.231をご参照ください。

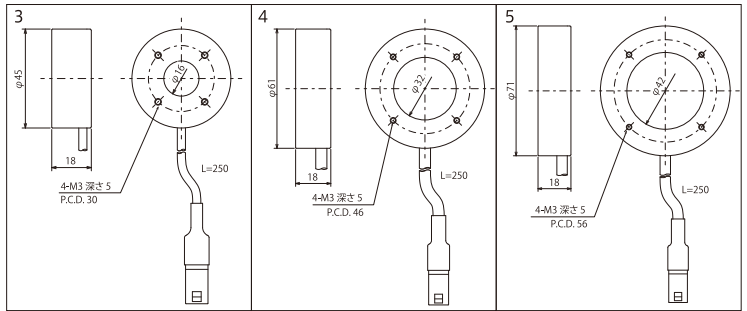


リングタイプ: ISSDR series



| 型式 | 発光色 | ケーブル | ピーク電流(Ao-p) | 入力電圧 | SAG(※) | 外形図 |
|-------------------|-------|------|-------------|-------|--------|-----|
| ISSDR-F45/16□ | R W B | 1ch用 | 9 | DC36V | FF | 3 |
| ISSDR-F61/32□-2CH | R W B | 2ch用 | 14.4 | DC36V | FF | 4 |
| ISSDR-F71/42□-2CH | R W B | 2ch用 | 18 | DC36V | FF | 5 |

※SAGとはSAGコントローラにおける最大電圧設定値です。詳しくはP.231をご参照ください。

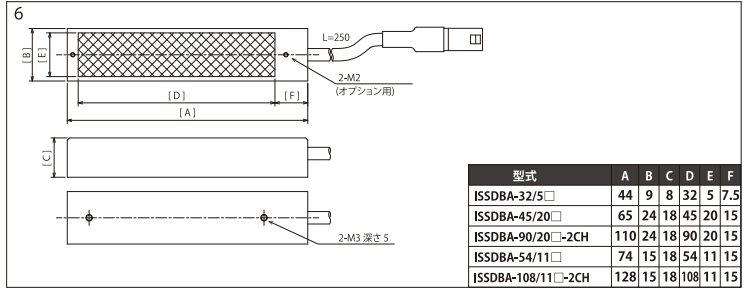


バータイプ: ISSDBA series



| 型式 | 発光色 | ケーブル | ピーク電流(Ao-p) | 入力電圧 | SAG(※) | 外形図 |
|--------------------|-------|------|-------------|-------|--------|-----|
| ISSDBA-32/5□ | R W B | 1ch用 | 1.8 | DC36V | FF | 6 |
| ISSDBA-45/20□ | R W B | 1ch用 | 9 | DC36V | FF | |
| ISSDBA-90/20□-2CH | R W B | 2ch用 | 18 | DC36V | FF | |
| ISSDBA-54/11□ | R W B | 1ch用 | 5.4 | DC36V | FF | |
| ISSDBA-108/11□-2CH | R W B | 2ch用 | 10.8 | DC36V | FF | |

※SAGとはSAGコントローラにおける最大電圧設定値です。詳しくはP.231をご参照ください。



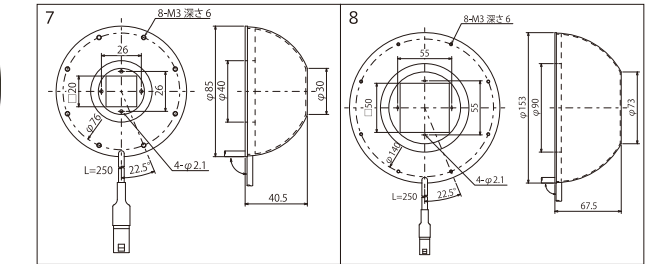
| 型式 | A | B | C | D | E | F |
|--------------------|-----|----|----|-----|----|-----|
| ISSDBA-32/5□ | 44 | 9 | 8 | 32 | 5 | 7.5 |
| ISSDBA-45/20□ | 65 | 24 | 18 | 45 | 20 | 15 |
| ISSDBA-90/20□-2CH | 110 | 24 | 18 | 90 | 20 | 15 |
| ISSDBA-54/11□ | 74 | 15 | 18 | 54 | 11 | 15 |
| ISSDBA-108/11□-2CH | 128 | 15 | 18 | 108 | 11 | 15 |

ドームタイプ: ISSDDA series



| 型式 | 発光色 | ケーブル | ピーク電流(Ao-p) | 入力電圧 | SAG(※) | 外形図 |
|-------------------|-------|------|-------------|-------|--------|-----|
| ISSDDA-KH80□ | R W B | 1ch用 | 9 | DC36V | FF | 7 |
| ISSDDA-KH150□-2CH | R W B | 2ch用 | 18 | DC36V | FF | 8 |

※SAGとはSAGコントローラにおける最大電圧設定値です。詳しくはP.231をご参照ください。



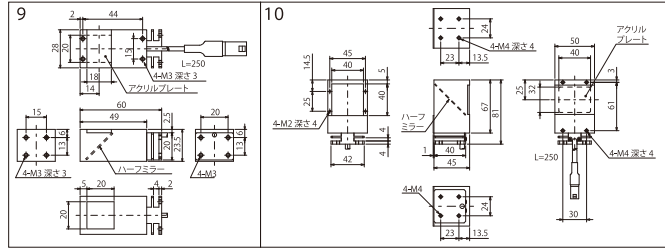
- IDBB-LSRF
- IDBC-LSR
- IDBB-LSRH
- IDBB-LSRA
- IDBB-LSRS
- IDBC-LSRC
- IDBB-LSRC
- IDBB-RE
- IDBA-RK
- IDBB-RE
- IDBA-RK
- IQDH-RE
- IMAR-D_8ch
- IDR-LA-8ch
- IDRA-T-8ch
- IMAR-D
- IMAR-CT D
- IHR-LE
- IHRB・IHRA
- IDR-F
- IDR-F33/16
- IDR
- IDR-LA
- IDRA-T
- IFR・IPR
- IDBA-HM
- IDBA-HMS
- IDBA-HMS-IR
- IDBA-FD
- IDBA-LEH2
- IDBA-LEH
- IDBA-LE
- IDBA-SE
- IDBA-SL
- IDBA
- IDBA-Q
- IFLA・IFLB
- IDHM
- IHMA
- IHMA-V
- IFPA
- IFD
- IFD-IR
- IHMA-40D
- IFPA-D
- IPQC
- IFHA
- IDDB-KH・IDDA-KH
- IDUB
- IDD
- IDD-CB
- IQD・IQDH
- IQDA-CB
- IFVA・IFVB
- IFVA-ST
- IFV
- IV-14・IV-30
- IHV-20・IHVE-21
- IHVA-SP・IHSL-SP
- IBF
- IHV-FX
- RBOX
- IDBB-CH
- IDHRA
- UV-CAN
- Infrared
- Infrared
- IMAR-RGB
- IDDA-KH-RGB
- RGB Full-color
- ISU
- ISS
- 特注制作のご案内
- 高速同期撮影スターターキット
- ISC-24
- 画像撮像評価キット
- IDMU
- ILP
- ILC
- ILV
- ILS
- IPPA_G・IRPA_G
- IPSA・IPPA
- IDGC
- IDPA
- IDCA
- IMC
- IWDV-24
- IWDV(S)-48
- ISC
- IJS
- IJS-30M2-TP/SS
- ILS-40M2-PI/SS
- SAG
- SLUB
- LLUB
- IFC

擬似同軸落射タイプ: ISSFVA series



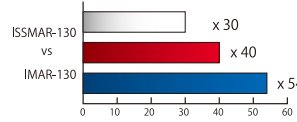
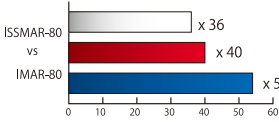
| 型式 | 発光色 | ケーブル | ピーク電流(Ao-p) | 入力電圧 | SAG(※) | 外形図 |
|----------------|-----|------|-------------|-------|--------|-----|
| ISSFVA-20□ | RWB | 1ch用 | 3.6 | DC36V | FF | 9 |
| ISSFVA-40□-2CH | RWB | 2ch用 | 14.4 | DC36V | FF | 10 |

※SAGとはSAGコントローラにおける最大電圧設定値です。詳しくはP.231をご参照ください。

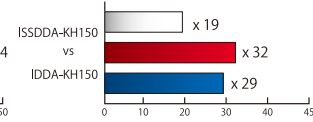
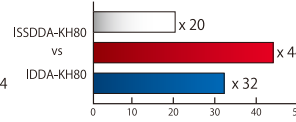


光量比較

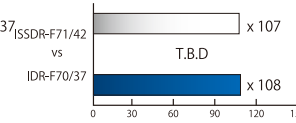
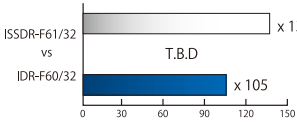
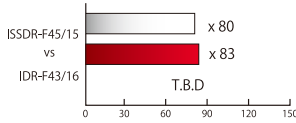
▶ ISSMAR シリーズ WD=50mm



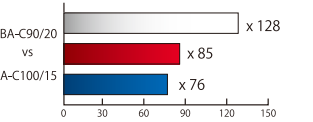
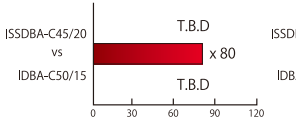
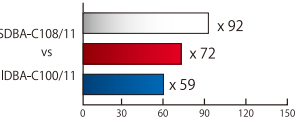
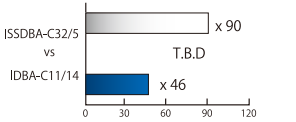
▶ ISSDDA シリーズ WD=10mm



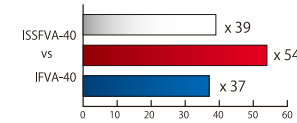
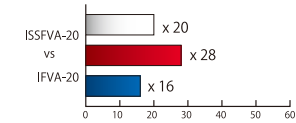
▶ ISSDR シリーズ WD=50mm



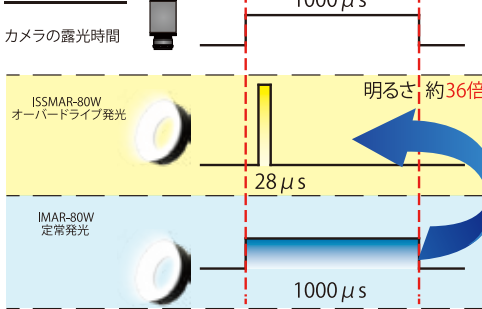
▶ ISSDBA シリーズ WD=50mm



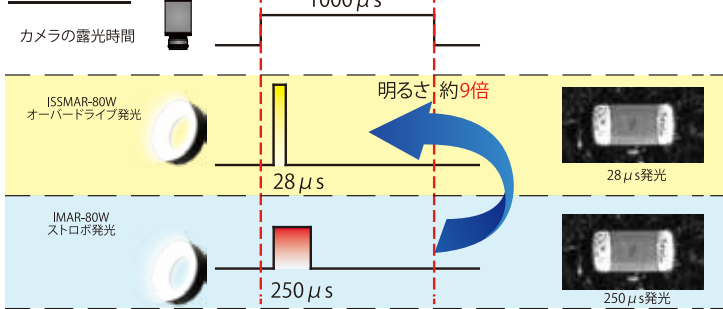
▶ ISSFVA シリーズ WD=10mm



定常光比



ストロボ比



光量UPにより短い発光時間で同じ明るさが得られます!



発光時間28µsの定常光では暗い

専用コントローラとの接続

