

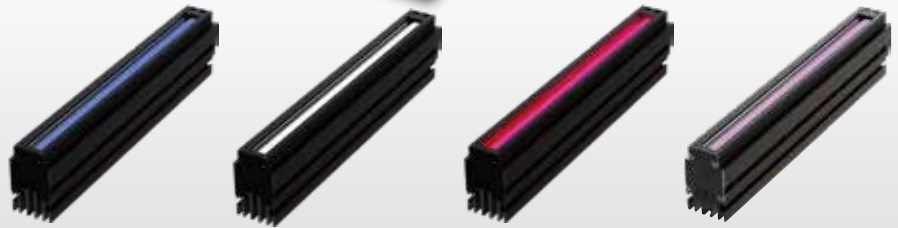
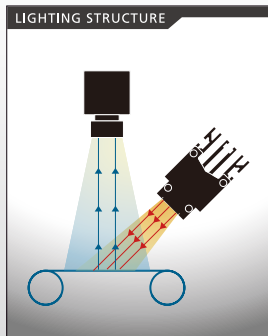
NEW

120万lx ブライマックスライン照明Ⅲ [IDBC-LSR series]

120万lx以上の高出力を実現! (高均一型は90万lx)
従来より明るい高輝度型/高均一型が新発売

特殊光学設計 自然空冷式 パワーLED使用

- 用途**
- ・フィルム / 製紙 / 繊維 / FPD 関連 / 鉄鋼 / 非鉄金属 / 金属製品 / ガラス業界
 - 表面キズ・異物・汚れ・ムラ検査
 - ・電子部品業界
 - プリント基板のパターン・キズ検査

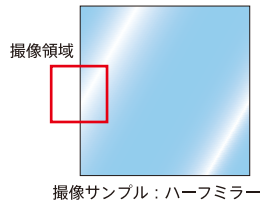


サイズラインナップ 100 ~ 1,500mm(100mm 単位)



用途に合わせた2タイプをご用意

発光タイプには2種類をご用意。
素子/レンズの特性上、高輝度型は近距離撮像を行う場合に輝度ムラが発生する場合がありますが、高均一型は光を広く拡散させることで輝度ムラを抑えた照射が可能です。



高輝度型 IDBC-LSR シリーズ



高輝度タイプは集光率が高いため非常に明るいです、
近距離撮像を行う場合に輝度ムラが発生する場合があります。

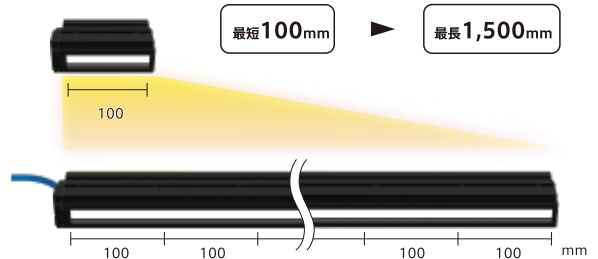
高均一型 IDBC-LSR-S シリーズ



高均一タイプは光を広く拡散させることで、
近距離撮像を行う場合でも輝度ムラを抑えた照射が可能です。

豊富なサイズバリエーション

100mm単位で最大1,500mmの長尺サイズまでラインナップ



使用環境に合わせた設置が容易

筐体側面に専用スライドナット挿入スロットをご用意。
標準でM4の専用スライドナットを付属しております。
専用スライドナット(オプション)の選択によりM5, M3で固定が可能です。
筐体背面にはM5の六角ナット挿入スロットをご用意。
お好きな位置での固定が可能です。



専用スライドナット
(M5, M4, M3)用スロット

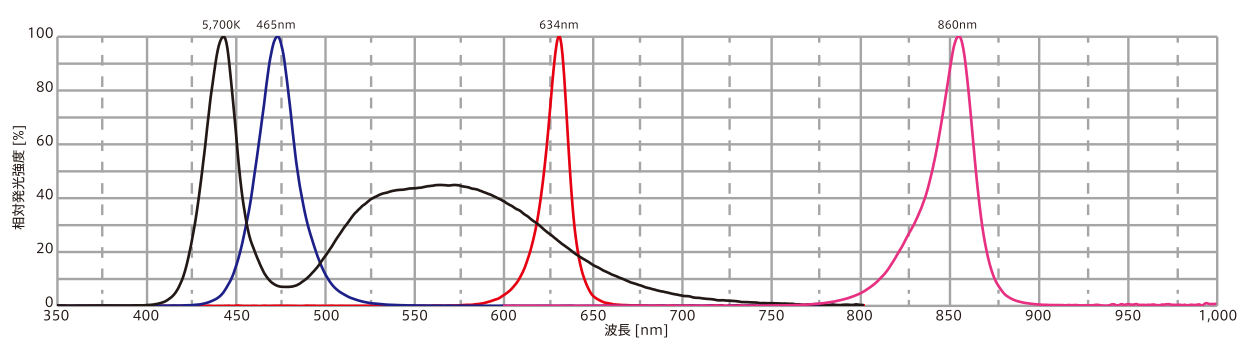


六角ナットM5用スロット

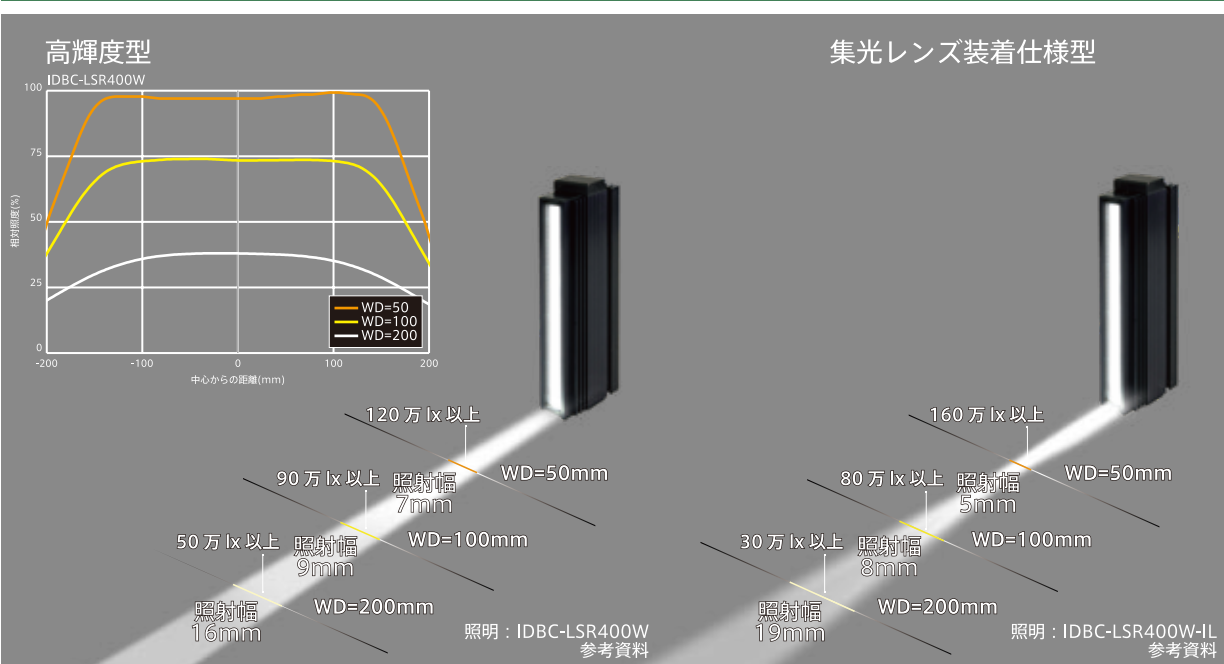
	専用スライドナット型式
M3用	INBB-M3-5P
M4用	INBB-M4-5P
M5用	INBB-M5-5P

- ライン照明
- IDBB-LSRF
 - IDBC-LSR
 - IDBB-LSRH
 - IDBB-LSRA
 - IDBB-LSRS
 - IDBC-LSRC
 - IDBB-LSRC
 - IDBC-RE
 - IDBB-RE
 - IDBA-RK
 - IQDH-RE
 - IMAR-D_8ch
 - IDR-LA-8ch
 - IDRA-T-8ch
 - IMAR-D
 - IMAR-CT D
 - IHR-LE
 - IHRB・IHRA
 - IDR-F
 - IDR-F33/16
 - IDR
 - IDR-LA
 - IDRA-T
 - IFR・IPR
 - IDBA-HM
 - IDBA-HMS
 - IDBA-HMS-IR
 - IDBA-FD
 - IDBA-LEH2
 - IDBA-LEH
 - IDBA-LE
 - IDBA-SE
 - IDBA-SL
 - IDBA
 - IDBA-Q
 - IFLA・IFLB
 - IDHM
 - IHMA
 - IHMA-V
 - IFPA
 - IFD-IR
 - IHMA-40D
 - IFPA-D
 - IPOC
 - IFHA
 - IDDB-KH・IDDA-KH
 - IDUB
 - IDD
 - IDD-CB
 - IQD・IQDH
 - IQDA-CB
 - IFVA・IFVB
 - IFVA-ST
 - IFV
 - IV-14・IV-30
 - IHV-20・IHVE-21
 - IHVA-SP・IHSL-SP
 - IBF
 - IHV-FX
 - RBOX
 - IDBB-CH
 - IDHRA
 - UV-CAN
 - Infrared
 - Infrared
 - IMAR-RGB
 - IDDA-KH-RGB
 - RGB Full-color
 - ISU
 - ISS
- 特殊照明
- 特注制作のご案内
 - 高圧水噴射洗浄システム
 - ISC-24
 - 画像撮像評価キット
 - IDMU
 - ILP
 - ILC
 - ILV
 - ILS
 - IPPA_G・IRPA_G
 - IPSA・IPPA
 - IDGC
 - IDPA
 - IDCA
 - IMC
 - IWDV-24
 - IWDV(S)-48
 - ISC
 - IJS
 - IJS-30M2-TP/SS
 - ILS-40M2-PI/SS
 - SAG
 - SLLUB
 - LLUB
 - IFIC
- その他の照明

波長特性 (参考値)



照度特性 (参考値)



照射イメージ

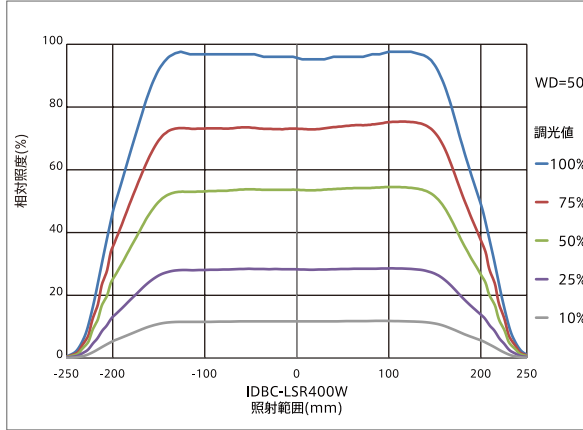


IDBC-LSR400W
〈光線画像〉

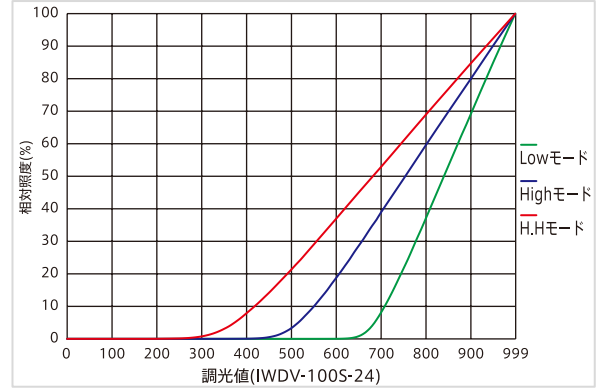
_____	IDBB-LSRF
_____	IDBC-LSR
_____	IDBB-LSRH
_____	IDBB-LSRA
_____	IDBB-LSRS
_____	IDBC-LSRC
_____	IDBB-LSRC
_____	IDBC-RE
_____	IDBB-RE
_____	IDBA-RK
_____	IQDH-RE
_____	IMAR-D_8ch
_____	IDR-LA-8ch
_____	IDRA-T-8ch
_____	IMAR-D
_____	IMAR-CT D
_____	IHR-LE
_____	IHRB・IHRA
_____	IDR-F
_____	IDR-F33/16
_____	IDR
_____	IDR-LA
_____	IDRA-T
_____	IFR・IPR
_____	IDBA-HM
_____	IDBA-HMS
_____	IDBA-HMS-IR
_____	IDBA-FD
_____	IDBA-LEH2
_____	IDBA-LEH
_____	IDBA-LE
_____	IDBA-SE
_____	IDBA-SL
_____	IDBA
_____	IDBA-Q
_____	IFLA・IFLB
_____	IDHM
_____	IHMA
_____	IHMA-V
_____	IFPA
_____	IFD
_____	IFD-IR
_____	IHMA-40D
_____	IFPA-D
_____	IPQC
_____	IFHA
_____	IDDB-KH・IDDA-KH
_____	IDUB
_____	IDD
_____	IDD-CB
_____	IQD・IQDH
_____	IQDA-CB
_____	IFVA・IFVB
_____	IFVA-ST
_____	IFV
_____	IV-14・IV-30
_____	IHV-20・IHVE-21
_____	IHVA-SP・IHSL-SP
_____	IBF
_____	IHV-FX
_____	RBOX
_____	IDBB-CH
_____	IDHRA
_____	UV-CAN
_____	Infrared
_____	Infrared
_____	IMAR-RGB
_____	IDDA-KH-RGB
_____	RGB Full-color
_____	ISU
_____	ISS
_____	特注制作のご案内
_____	高速回転駆動スターキット
_____	ISC-24
_____	画像撮像評価キット
_____	IDMU
_____	ILP
_____	ILC
_____	ILV
_____	ILS
_____	IPPA_G・IRPA_G
_____	IPSA・IPPA
_____	IDGC
_____	IDPA
_____	IDCA
_____	IMC
_____	IWDV-24
_____	IWDV(S)-48
_____	ISC
_____	IJS
_____	IJS
_____	IJS-30M2-TP/SS
_____	IJS-40M2-PI/SS
_____	SAG
_____	SLLUB
_____	LLUB
_____	IFC

調光変化特性(参考値)

(長手方向)

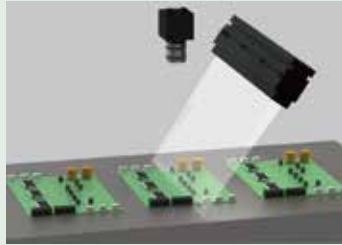


調光リアリテイ(参考値)

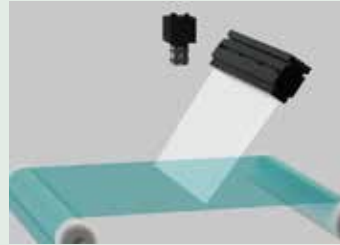


使用例

ワーク：電子部品実装基板

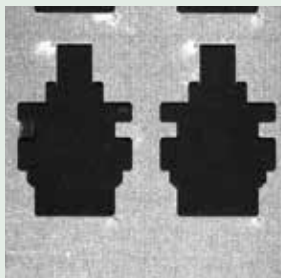


ワーク：フィルムの表面検査



撮像事例

ワーク：金属板



IDBC-LSR

IDBC-LSR シリーズでは、金属表面の細かなキズや、レーザー加工による表面の変化などの認識が可能です。

ワーク：ハーフミラー



IDBC-LSR-S

IDBC-LSR

IDBC-LSR-S シリーズでは、反射率の高いミラーなどでも素子の映り込み無しで撮像が可能です。

- IDBB-LSRF
- IDBC-LSR
- IDBB-LSRH
- IDBB-LSRA
- IDBB-LSRS
- IDBC-LSRC
- IDBB-LSRC
- IDBC-RE
- IDBB-RE
- IDBA-RK
- IQDH-RE
- IMAR-D_-8ch
- IDR-LA-8ch
- IDRA-T-8ch
- IMAR-D
- IMAR-CT D
- IHR-LE
- IHRB・IHRA
- IDR-F
- IDR-F33/16
- IDR
- IDR-LA
- IDRA-T
- IFR・IPR
- IDBA-HM
- IDBA-HMS
- IDBA-HMS-IR
- IDBA-FD
- IDBA-LEH2
- IDBA-LEH
- IDBA-LE
- IDBA-SE
- IDBA-SL
- IDBA
- IDBA-Q
- IFLA・IFLB
- IDHM
- IHMA
- IHMA-V
- IFPA
- IFD-IR
- IHMA-40D
- IFPA-D
- IPQC
- IFHA
- IDDB-KH・IDDA-KH
- IDUB
- IDD
- IDD-CB
- IQD・IQDH
- IQDA-CB
- IFVA・IFVB
- IFVA-ST
- IFV
- IV-14・IV-30
- IHV-20・IHVE-21
- IHVA-SP・IHSL-SP
- IBF
- IHV-FX
- RBOX
- IDBB-CH
- IDHRA
- UV-CAN
- Infrared
- Infrared
- IMAR-RGB
- IDDA-KH-RGB
- RGB Full-color
- ISU
- ISS
- 特注制作のご案内
- 高速同期撮像スターキット
- ISC-24
- 画像撮像評価キット
- IDMU
- ILP
- ILC
- ILV
- ILS
- IPPA_G・IRPA_G
- IPSA・IPPA
- IDGC
- IDPA
- IDCA
- IMC
- IWDV-24
- IWDV(S)-48
- ISC
- IJS
- IJS-30M2-TP/SS
- ILS-40M2-PI/SS
- SAG
- SLLUB
- LLUB
- IFIC

型式	発光色	消費電力 (W)	入力電圧	適用コントローラ	外形図
IDBC-LSR100□■	R W B IR ₍₈₆₀₎	15 / 20 / 20 / 16	DC24V	IWDV-100S-24 (P.217)	n=1
IDBC-LSR200□■	R W B IR ₍₈₆₀₎	30 / 40 / 40 / 32			n=2
IDBC-LSR300□■	R W B IR ₍₈₆₀₎	45 / 60 / 60 / 48			n=3
IDBC-LSR400□■	R W B IR ₍₈₆₀₎	60 / 80 / 80 / 64			n=4
IDBC-LSR500□■	R W B IR ₍₈₆₀₎	75 / 100 / 100 / 80			n=5
IDBC-LSR600□■	R W B IR ₍₈₆₀₎	90 / 120 / 120 / 96		n=6	
IDBC-LSR700□■	R W B IR ₍₈₆₀₎	105 / 140 / 140 / 112		n=7	
IDBC-LSR800□■	R W B IR ₍₈₆₀₎	120 / 160 / 160 / 128		n=8	
IDBC-LSR900□■	R W B IR ₍₈₆₀₎	135 / 180 / 180 / 144		n=9	
IDBC-LSR1000□■	R W B IR ₍₈₆₀₎	150 / 200 / 200 / 160		IIWDV-300S-24 IWDV-600M2-24 (P.217)	n=10
IDBC-LSR1100□■	R W B IR ₍₈₆₀₎	165 / 220 / 220 / 176			n=11
IDBC-LSR1200□■	R W B IR ₍₈₆₀₎	180 / 240 / 240 / 192			n=12
IDBC-LSR1300□■	R W B IR ₍₈₆₀₎	195 / 260 / 260 / 208			n=13
IDBC-LSR1400□■	R W B IR ₍₈₆₀₎	210 / 280 / 280 / 224			n=14
IDBC-LSR1500□■	R W B IR ₍₈₆₀₎	225 / 300 / 300 / 240		n=15	

集光レンズ付

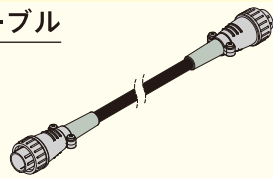
型式	発光色	消費電力 (W)	入力電圧	適用コントローラ	外形図
IDBC-LSR100□■-IL	R W B IR ₍₈₆₀₎	15 / 20 / 20 / 16	DC24V	IWDV-100S-24 (P.217)	n=1
IDBC-LSR200□■-IL	R W B IR ₍₈₆₀₎	30 / 40 / 40 / 32			n=2
IDBC-LSR300□■-IL	R W B IR ₍₈₆₀₎	45 / 60 / 60 / 48			n=3
IDBC-LSR400□■-IL	R W B IR ₍₈₆₀₎	60 / 80 / 80 / 64			n=4
IDBC-LSR500□■-IL	R W B IR ₍₈₆₀₎	75 / 100 / 100 / 80			n=5
IDBC-LSR600□■-IL	R W B IR ₍₈₆₀₎	90 / 120 / 120 / 96		n=6	
IDBC-LSR700□■-IL	R W B IR ₍₈₆₀₎	105 / 140 / 140 / 112		n=7	
IDBC-LSR800□■-IL	R W B IR ₍₈₆₀₎	120 / 160 / 160 / 128		n=8	
IDBC-LSR900□■-IL	R W B IR ₍₈₆₀₎	135 / 180 / 180 / 144		n=9	
IDBC-LSR1000□■-IL	R W B IR ₍₈₆₀₎	150 / 200 / 200 / 160		n=10	

- ★型式表の□には、発光色 (R=赤、W=白、B=青、IR-860=赤外) が入ります。
- ★高均一仕様の場合、型式表の■には-Sが入ります。(青色は高均一仕様のみ販売となります)
- ★照明とコントローラとは直接接続はできませんので、任意の長さの接続ケーブルをご用意ください。
- ★接続ケーブルはI-CB-S/R-MCB (P.249) をご参照ください。▽部には接続ケーブル長さ(m)が入ります。(▽=1,2,3,5,7,10)
- ★拡散板はIKBB-LSR▽△(P.260) をご参照下さい。
- ▽部には拡散板長さ(mm)が入ります。(▽=100,200,300,~,1,400,1,500) △部には透過率(%)が入ります。透過率は30%/60%/80%/90%から選べ、-30/-60/-80/-90が入ります。

DC24V照明用接続ケーブル

I-CB-S_R-MCB シリーズ

大容量に対応した DC24V照明用接続ケーブルです。



適用コントローラ(電圧制御)

IWDV-24 series

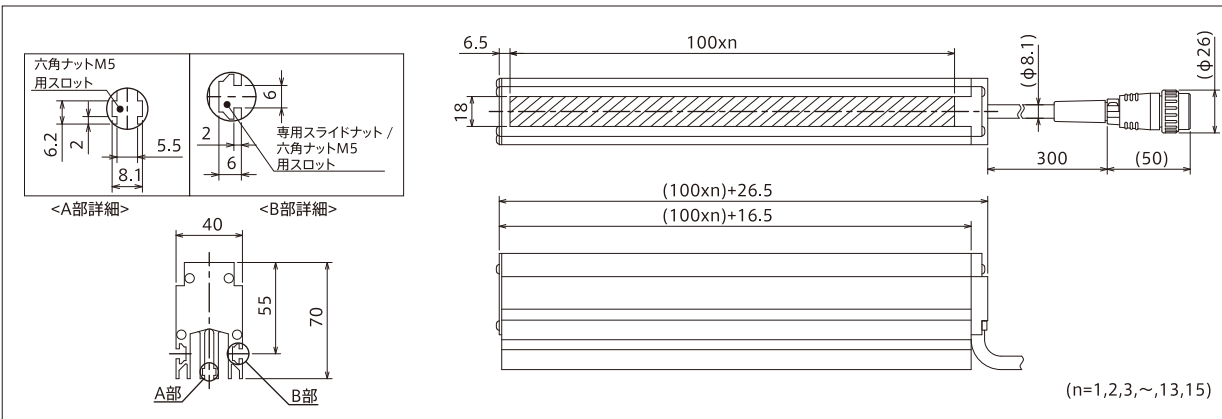
出力制御:1,000階調
外部制御:LAN制御,10bitパラレル
IWDV-600M2-24にIWDV-300M1-24を接続すれば、最大4CHまで制御可能。
詳細は、P.217に記載



ライン照明用ハーフミラーBOX

HMBOXB-LSR シリーズ

取付けることで同軸落射照射を可能にする オプションユニット。
正反射やバックライトによる高照度・高コントラストな画像が得られます。
照明に合わせて最大500mmまで標準製作可能。



ライン照明

リング照明

バー照明

透過面照明

ドーム照明

同軸照明

特殊照明

キット製品

コントローラ

その他照明

- IDBB-LSRF
- IDBC-LSR
- IDBB-LSRH
- IDBB-LSRA
- IDBB-LSRS
- IDBC-LSRC
- IDBB-LSRC
- IDBC-RE
- IDBB-RE
- IDBA-RK
- IDDH-RE
- IMAR-D_-8ch
- IDR-LA-8ch
- IDRA-T-8ch
- IMAR-D
- IMAR-CT-D
- IHR-LE
- IHRB・IHRA
- IDR-F
- IDR-F33/16
- IDR
- IDR-LA
- IDRA-T
- IFR・IPR
- IDBA-HM
- IDBA-HMS
- IDBA-HMS-IR
- IDBA-FD
- IDBA-LEH2
- IDBA-LEH
- IDBA-LE
- IDBA-SE
- IDBA-SL
- IDBA
- IDBA-Q
- IFLA・IFLB
- IDHM
- IHMA
- IHMA-V
- IFPA
- IFD
- IFD-IR
- IHMA-40D
- IFPA-D
- IPQC
- IFHA
- IDDB-KH・IDDA-KH
- IDUB
- IDD
- IDD-CB
- IQD・IQDH
- IQDA-CB
- IFVA・IFVB
- IFVA-ST
- IFV
- IV-14・IV-30
- IHV-20・IHVE-21
- IHVA-SP・IHSL-SP
- IBF
- IHV-FX
- RBOX
- IDBB-CH
- IDHRA
- UV-CAN
- Infrared
- Infrared
- IMAR-RGB
- IDDA-KH-RGB
- RGB Full-color
- ISU
- ISS
- 特注制作のご案内
- 高速同期駆動スターターキット
- ISC-24
- 画像撮像評価キット
- IDMU
- ILP
- ILC
- ILV
- ILS
- IPPA_G・IRPA_G
- IPSA・IPPA
- IDGC
- IDPA
- IDCA
- IMC
- IWDV-24
- IWDV(S)-48
- ISC
- IJS
- IJS-30M2-TP/SS
- ILS-40M2-PI/SS
- SAG
- SLLUB
- LLUB
- IFC