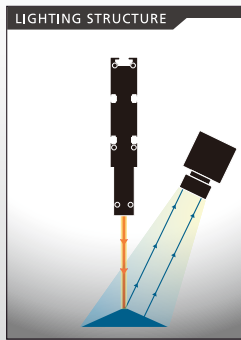
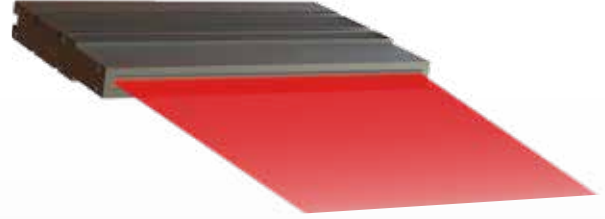


スリット光照明 [IDBA-SL series]

レイマック最細の約0.5mm幅スリット光
光切断計測法や細かな異物の検出に最適

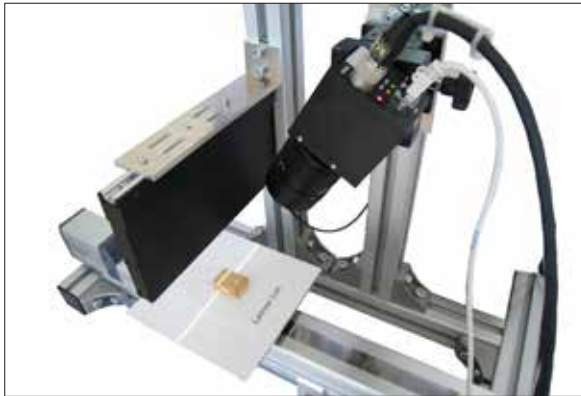
特殊光学設計 意匠登録済

0.5mm幅のスリット光を照射可能。
光切断計測法に対応可能なスリット光の照射や、
通常光では見づらい細かなゴミの検出に最適。



サイズラインナップ 30 ~ 240mm の 8 サイズ (DC12V 仕様)、60 ~ 300mm の 5 サイズ (DC24V 仕様)

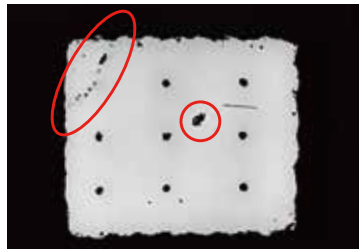
光切断計測法や微細なゴミの検出に対応可能



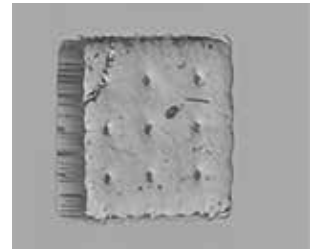
3D計測用カメラと組み合わせることでワークの3Dデータが
得られ、高さや位置・体積などの高解像度計測に利用できます。



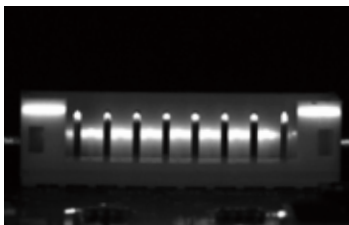
割れがあるワークや、異物混入や傷のあるワーク



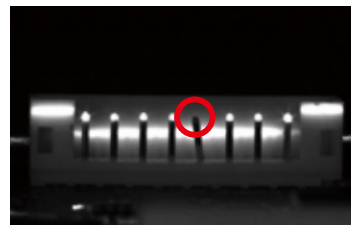
割れ、異物混入などの異常をモノクロ画像として表示



高さや形状など、より詳細に立体表示



コネクタピンなどの歪みの検出



歪みにより正しく光が当たらない



表面の歪みの検出

- ライン照明
- IDBB-LSRF
- IDBC-LSR
- IDBB-LSRH
- IDBB-LSRA
- IDBB-LSRS
- IDBC-LSRC
- IDBB-LSRC
- IDBC-RE
- IDBB-RE
- IDBA-RK
- IQDH-RE
- IMAR-D_8ch
- IDR-LA-8ch
- IDRA-T-8ch
- IMAR-D
- IMAR-CT D
- IHR-LE
- IHRB-IHRA
- IDR-F
- IDR-F33/16
- IDR
- IDR-LA
- IDRA-T
- IFR・IPR
- IDBA-HM
- IDBA-HMS
- IDBA-HMS-IR
- IDBA-FD
- IDBA-LEH2
- IDBA-LEH
- IDBA-LE
- IDBA-SE
- IDBA-SL
- IDBA
- IDBA-Q
- IFLA・IFLB
- IDHM
- IHMA
- IHMA-V
- IFPA
- IFD
- IFD-IR
- IHMA-40D
- IFPA-D
- IPOC
- IFHA
- IDDB-KH・IDDA-KH
- IDUB
- IDD
- IDD-CB
- IQD・IQDH
- IQDA-CB
- IFVA・IFVB
- IFVA-ST
- IFV
- IV-14・IV-30
- IHV-20・IHE-21
- IHVA-SP・IHSL-SP
- IBF
- IHV-FX
- RBOX
- IDBB-CH
- IDHRA
- UV-CAN
- Infrared
- Infrared
- IMAR-RGB
- IDDA-KH-RGB
- RGB Full-color
- ISU
- ISS
- 特注制作のご案内
- 高速同期撮影用スターキット
- ISC-24
- 画像撮像評価キット
- IDMU
- ILP
- ILC
- ILV
- ILS
- IPPA_G・IRPA_G
- IPSA・IPPA
- IDGC
- IDPA
- IDCA
- IMC
- IWDV-24
- IWDV(S)-48
- ISC
- IJS
- IJS-30M2-TP/SS
- ILS-40M2-PI/SS
- SAG
- SLLUB
- LLUB
- IFIC
- その他照明

ライン照明

リンク照明

バー照明

透過・面照明

ドーム照明

同軸照明

特殊照明

キット製品

コントローラ

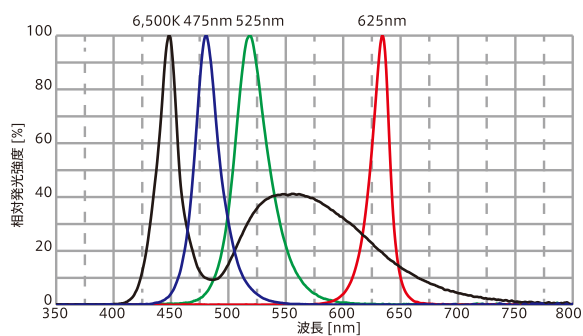
その他照明

照射幅が狭く、対象との距離が開いても広がりにくい

特殊光学設計により対象間距離(WD)が50mmで約0.5mmの照射幅を実現。対象ワークとの距離が開いてしまうような使用環境下においても、WD=500(mm)で約2.1mmの照射幅と細い照射幅の維持を実現しており、様々な用途でのご使用が可能です。

対象間距離(mm)	照射幅(mm) (参考値)
WD=50	0.5
WD=100	0.6
WD=150	0.8
WD=200	1.0
WD=300	1.4
WD=400	1.7
WD=500	2.1

波長特性(参考値)



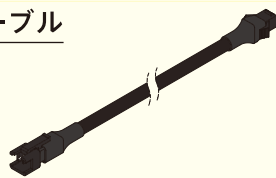
型式	発光色	消費電力(W)	入力電圧	SAG(※)				適用コントローラ	外形図
				R	W	G	B		
IDBA-SL30□	R W B G	3.5	DC12V	FF	FF	FF	FF	IDMUシリーズ(P.193) ILP-30M2(P.197) IDGCシリーズ(P.209) その他、 オーバードライブコントローラ等	X=30
IDBA-SL60□	R W B G	7		FF	FF	FF	FF		X=60
IDBA-SL90□	R W B G	10.5		FF	FF	FF	FF		X=90
IDBA-SL120□	R W B G	14		FF	FF	FF	FF		X=120
IDBA-SL150□	R W B G	17.5		FF	F9	FF	FD		X=150
IDBA-SL180□	R W B G	21		FF	DD	E3	E1		X=180
IDBA-SL210□	R W B G	24.5		FF	C9	CC	CB		X=210
IDBA-SL240□	R W B G	28		F7	BC	BF	BE		X=240
IDBA-SL60□HV	R W B G	7	DC24V					IDMU-24シリーズ(P.193) ILP-60M2-24(P.197) IDGC-24シリーズ(P.209)	X=60
IDBA-SL120□HV	R W B G	14							X=120
IDBA-SL180□HV	R W B G	21							X=180
IDBA-SL240□HV	R W B G	28							X=240
IDBA-SL300□HV	R W B G	35							X=300

★型式表の□には、発光色(R=赤、W=白、B=青、G=緑)が入ります。
※SAGとはSAGコントローラにおける最大電圧設定値です。詳しくはP.231をご参照ください。

DC12V照明用延長ケーブル

I-CB-S シリーズ

ロボットなどの可動部に使われる場合には、
屈曲に強いロボットケーブル
I-CB-S_R-CO2シリーズをお使いください。
DC24V照明に対しては、I-CB-S_-24シリーズ/
I-CB-S_-R-24-CO2シリーズをお使いください。



推奨コントローラ(PWM制御)

IDMUシリーズ

出力制御: 1,000階調
筐内設置に最適な入力電圧DC24VのコンパクトPWMコントローラ
ユニット連結で最大40chまで拡張可能
プログラミング機能やカメラトリガ出力機能も搭載しており、多用途で使えます。

