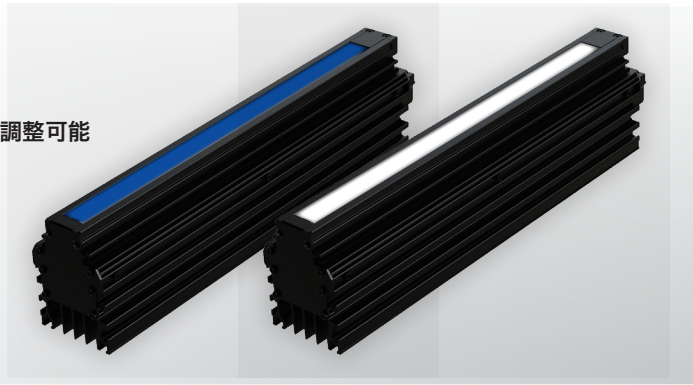
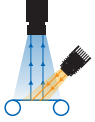
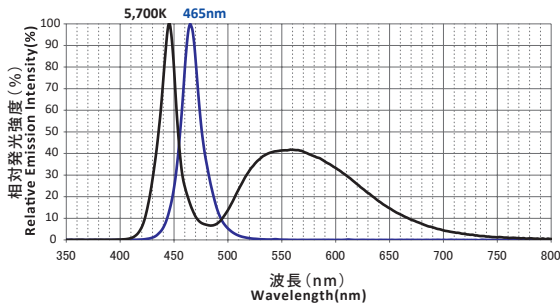


180万lx 自然空冷式ライン照明 IDBC-LSRH series

専用電源のアプリを用いてPCから100mm毎に明るさ調整可能



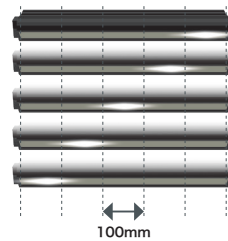
● 波長特性 (参考値)



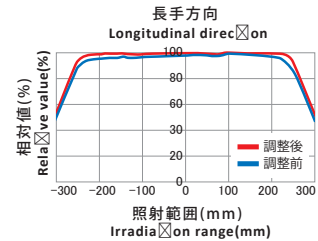
● 100mm毎の個別制御が可能！

100mm毎に個別制御が可能のため、状況に合わせた制御が可能です。更にオフセット出力機能により、各CHへ設定した照度バランスを保持した状態で全体の出力値を増減(オフセット)させる事が可能です。

100mm毎に制御



個別制御により均一な照射が可能



● シリーズ型式一覧

型式	発光色	消費電力(W)	CH数	駆動方式	適合コントローラ	外形図
IDBC-LSRH100□▲△	W 白 B 青	30	1	定電流	IMC series (P.114)	n=1
IDBC-LSRH200□▲△		60	2			n=2
IDBC-LSRH300□▲△		90	3			n=3
IDBC-LSRH400□▲△		120	4			n=4
IDBC-LSRH500□▲△		150	5			n=5
IDBC-LSRH600□▲△		180	6			n=6
IDBC-LSRH700□▲△		210	7			n=7
IDBC-LSRH800□▲△		240	8			n=8
IDBC-LSRH900□▲△		270	9			n=9
IDBC-LSRH1000□▲△		300	10			n=10
IDBC-LSRH2000□▲		600	20			2 n=20
IDBC-LSRH3000□▲		900	30			3 n=30

※型式表の□には、発光色が入ります(青色は高均一仕様のみ販売となります)。 ※型式表の▲には、高均一仕様の場合「S」が入ります。 ※型式表の△には、集光レンズ付仕様の場合「L」が入ります。
※本製品には、ライン照明用拡散板(オプションパーツ:P.122に掲載の「IKBC series」)が取付可能です。
※上記以外のサイズも製作可能です。詳細は営業までお問合せください。

照明用接続ケーブル(DC48V用)

I-CB-S-HDN series

照明をコントローラへ接続するために使用するケーブルです。1本あたり10CHの出力に対応します。



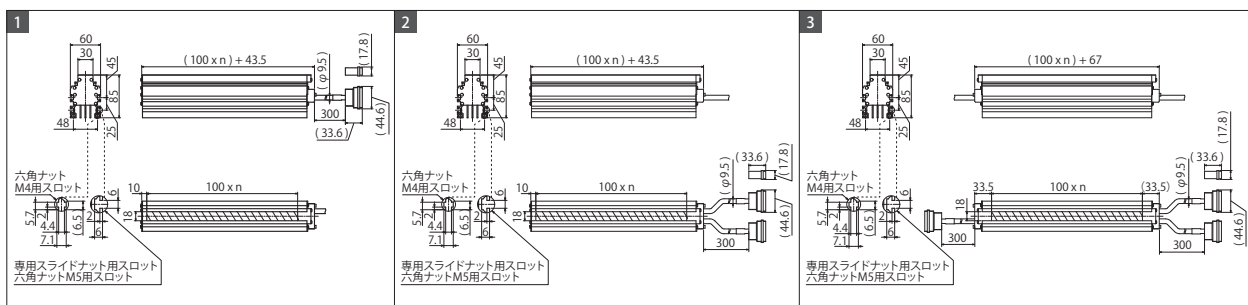
専用コントローラ

IMC series

〈電流可変方式〉
外部制御: LAN / 出力制御: 1,000階調
(照明100mm毎に出力制御可能)



● 外形図



【注意】本製品をコントローラへ接続するには「照明用接続ケーブル(DC48V用)」(オプションパーツ:P.121に掲載の「I-CB-S-HDN series」)が別途必要です。