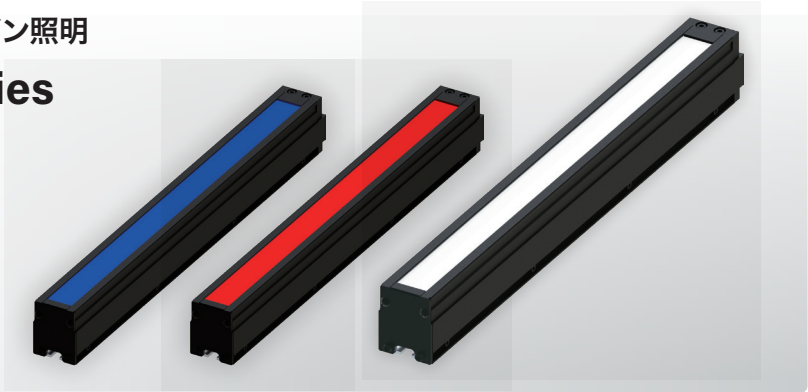
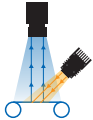


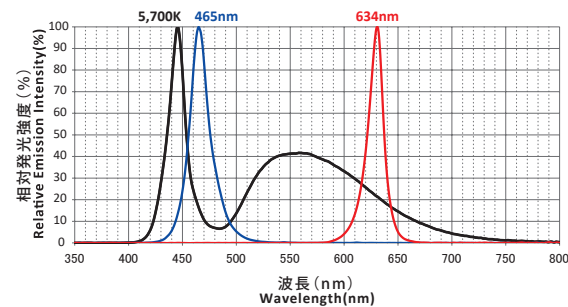
60万lx自然空冷式コンパクトライン照明

IDBC-LSRC series

サイズ・消費電力・重量をコンパクト化した
高輝度・高均一ライン照明

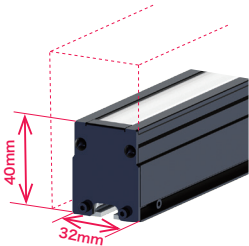


● 波長特性 (参考値)



● 大幅なサイズダウンを実現

発光幅 (短辺) 18mm を確保しながら、短辺幅 32mm、奥行 40mm にまでサイズ圧縮を実現しました。
「IDBC-LSR シリーズ」と比べて、約 46% の小型化を実現。
コンパクトな分、よりカメラの撮像軸に近い角度からの照射が可能です。



● シリーズ型式一覧

| 型式 | 発光色 | 消費電力 (W) | 入力電圧 | 適合コントローラ | 外形図 |
|-------------------|----------------|----------|-------|---|-----|
| IDBC-LSRC100 □▲△ | W B R 白 青 赤 | 10 | DC24V | IDMU series (P.98) ILP series (P.102) ※n=6 まで IDGC series (P.108) IWDV-24 series (P.112) | 1 |
| IDBC-LSRC200 □▲△ | | 20 | | | |
| IDBC-LSRC300 □▲△ | | 30 | | | |
| IDBC-LSRC400 □▲△ | | 40 | | | |
| IDBC-LSRC500 □▲△ | | 50 | | | |
| IDBC-LSRC600 □▲△ | | 60 | | | |
| IDBC-LSRC700 □▲△ | | 70 | | | |
| IDBC-LSRC800 □▲△ | | 80 | | | |
| IDBC-LSRC900 □▲△ | | 90 | | | |
| IDBC-LSRC1000 □▲△ | | 100 | | | |
| IDBC-LSRC1100 □▲ | | 110 | | IWDV-24 series (P.112) | 2 |
| IDBC-LSRC1200 □▲ | | 120 | | | |
| IDBC-LSRC1300 □▲ | | 130 | | | |
| IDBC-LSRC1400 □▲ | | 140 | | | |
| IDBC-LSRC1500 □▲ | | 150 | | | |
| IDBC-LSRC1600 □▲ | | 160 | | | |
| IDBC-LSRC1700 □▲ | | 170 | | | |
| IDBC-LSRC1800 □▲ | | 180 | | | |
| IDBC-LSRC1900 □▲ | | 190 | | | |
| IDBC-LSRC2000 □▲ | | 200 | | | |

※型式表の□には、発光色が入ります (青色は高均一仕様のための販売となります)。 ※型式表の▲には、高均一仕様の場合「-S」が入ります。 ※型式表の△には、集光レンズ付仕様の場合「-IL」が入ります。
※本製品には、ライン照明用拡散板 (オプションパーツ:P.122 に掲載の「IKBB series」) が取付可能です。

照明用延長ケーブル・接続ケーブル (DC24V用)

I-CB-S-24 series I-CB-S R-MCC series

DC24V 照明用ケーブルです。
ご使用の際は、適合するコネクタ形状の
製品をご選定ください。



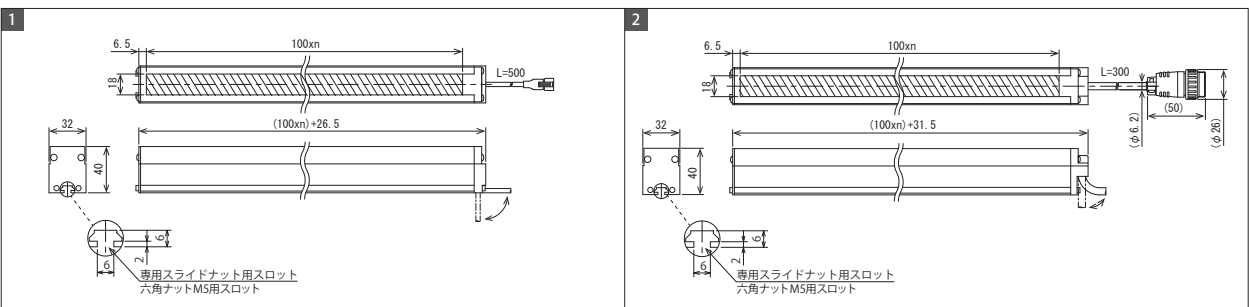
推奨コントローラ

IWDV-24 series

〈電圧可変方式〉
外部制御: LAN 制御, 10bit パラレル / 出力制御: 1,000 階調
IWDV-600M2-24 に IWDV-300M1-24 を接続すれば
最大 4CH まで制御可能。



● 外形図



【注意】外形図番号 2 に該当する製品をコントローラへ接続するには「照明用接続ケーブル (DC24V 用)」 (オプションパーツ:P.120 に掲載の「I-CB-S R-MCC series」) が別途必要です。