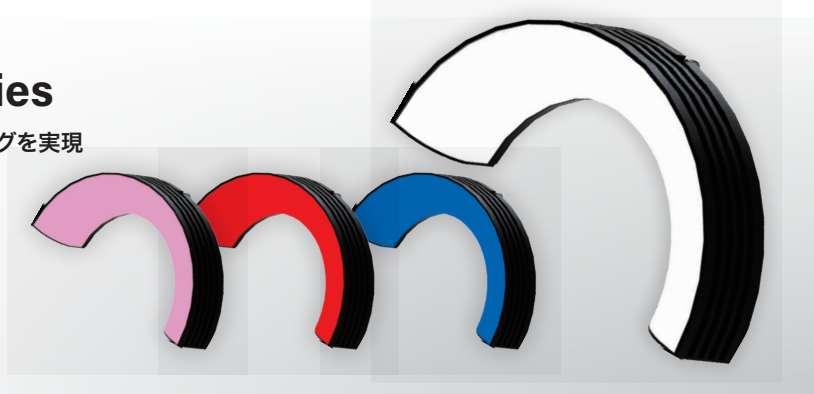
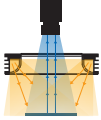


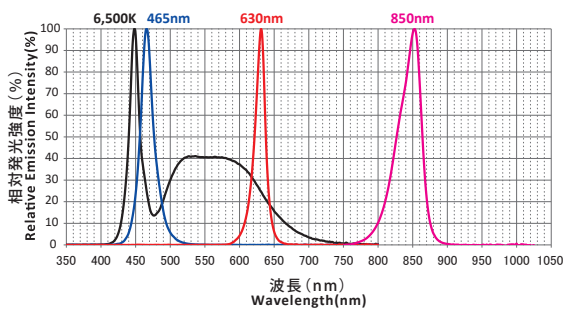
マルチポジションリング照明 IMAR-CT D series

ワーク形状・設置環境に合わせたライティングを実現

DC24V
製作可能



● 波長特性 (参考値)



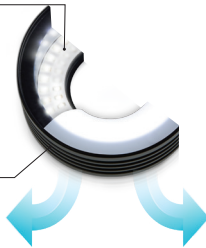
● こだわりの機能特性

高輝度LEDを高密度に集約

高輝度LEDを高密度に実装したことにより均一で非常に明るいリング照明を実現。また、特殊拡散板の採用によりLED素子の写りこみが無い拡散光の照射が可能。

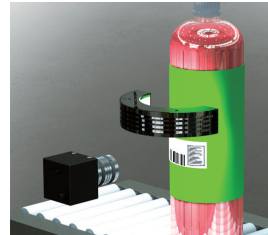
放熱フィン

オリジナル放熱構造により放熱性を飛躍的にアップ。



● 活用例

《搬送ワーク上の表示認識》



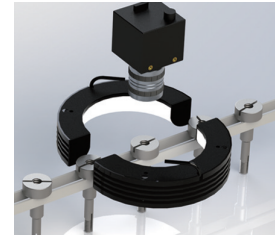
円筒型ボトル等での曲面に印字されたバーコード等の認識が必要なシーンに。

《口金等の形状認識》



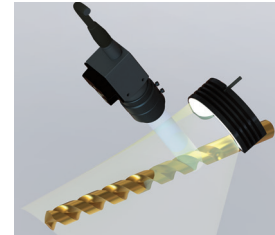
円筒形のワークで螺旋状の加工がある形状の認識等、形状認識が必要なシーンに。

《搬送ワークの検査》



搬送ライン上に照明が干渉せず、ワークにより近い至近距離での検査が必要なシーンに。

《円筒形ワークの検査》



円筒形のワークで表面欠損や形状(摩耗・変形)の認識等、形状認識が必要なシーンに。

● シリーズ型式一覧

型式	発光色	消費電力 (w)				SAG 値				入力	適合コントローラ	外形図
		DW	DB	DR	IR-850	DW	DB	DR	IR-850			
IMAR-CT55 □	DW 白 DB 青 DR 赤 IR-850 赤外	3.3	2.8	2.4	A3	8C	B6	9F		DC12V	IDMU series (P.98) ILP series (P.102) IDGC series (P.108) その他、オーバードライブコントローラ等	1
IMAR-CT80 □		6.6	6	5	8C	78	8E	C1				2
IMAR-CT110 □		9.3	8	5	88	7A	92	A2				3
IMAR-CT130 □		11.5	10	7.5	87	7B	8E	A5				4
IMAR-CT160 □		14	12.5	7.5	8D	7A	91	A5				5
IMAR-CT200 □		17.5	16	10	96	82	99	A7				6

※型式表の□には、発光色が入ります。 ※SAG値とはオーバードライブコントローラへ照明を接続した際に設定する出力電圧上限値(16進数:00~FF)です。
※本製品はDC24V製品も製作可能です。詳細は営業までお問合せください。

● 外形図

