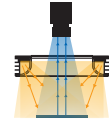


マルチポジションリング照明

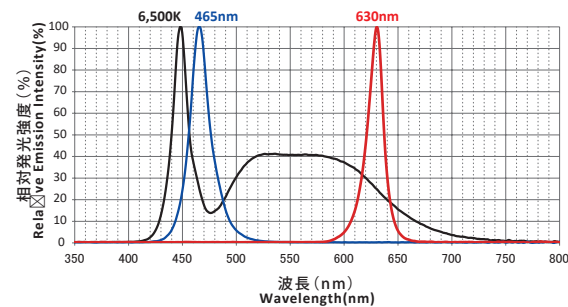
IMAR-D-8ch series

凹凸ワークの外観検査に最適
8分割からの照射が自在な多チャンネルモデル

DC24V
製作可能



● 波長特性 (参考値)



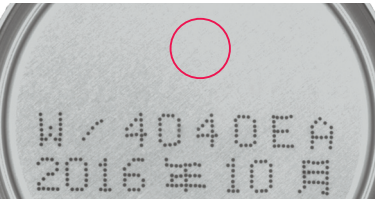
● 高速照射への切替で、より精細な検査が可能

オーバードライブコントローラ IJS series との組み合わせにより、8方向からの照射を高速に切り替えることが可能になります。

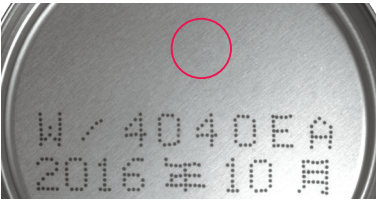


● 撮像例

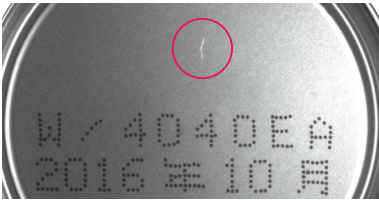
分割照明を使用すると、検査において全方向照射では見えない欠陥を捉えることが可能。



全方向からの照射では全体を均一に照射するため、キズの検出はできない。



キズの向きと同じ方向の照射でも、キズを強調することはできない。



キズの向きに対して垂直に照射することで、キズを強調でき検出可能。

● シリーズ型式一覧

型式	発光色	消費電力 (w)			SAG 値			入力	適合コントローラ	外形図
		DW	DB	DR	DW	DB	DR			
IMAR-80□-8ch	DW DB DR 白 青 赤	10.4		8.8	C3	A3	E6	DC12V	IDMU series (P.98) IDGC series (P.108) その他、オーバードライブ コントローラ等	1
IMAR-110□-8ch		15.2	14.4	11.2	95	85	B5			2
IMAR-130□-8ch		19.2	16.8	15.2	81	7A	95			3
IMAR-160□-8ch		22.4	20	17.6	C1	AC	F5			4
IMAR-200□-8ch		28	26.4	23.2	99	8A	B6			5
IMAR-250□-8ch		36	32.8	29.6	B7	A4	DA			6

※型式表の□には、発光色が入ります。 ※SAG値とはオーバードライブコントローラへ照明を接続した際に設定する出力電圧上限値(16進数:00～FF)です。
※本製品はDC24V製品も製作可能です。詳細は営業までお問合せください。

● 外形図

