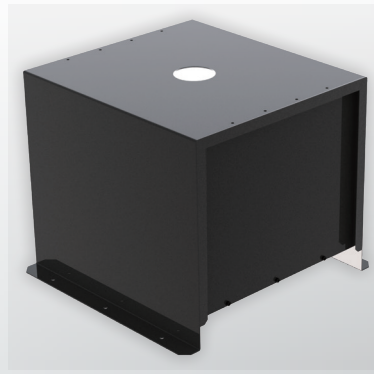
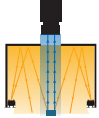


キューブドーム照明 IQDA-CB series

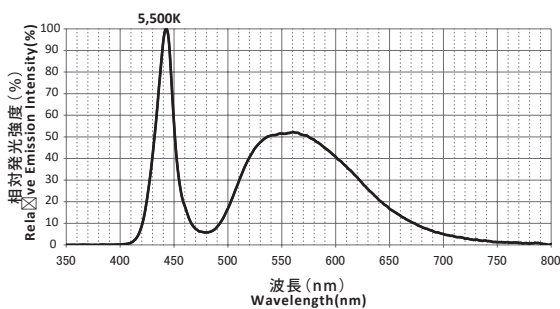
凹凸のあるワークでも均一照射！
コンベアピッキング向けキューブドーム照明

DC24V
製作可能

Power
LED



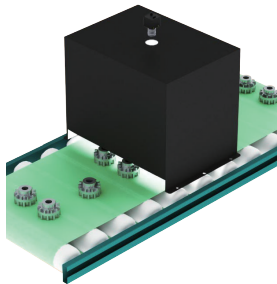
● 波長特性 (参考値)



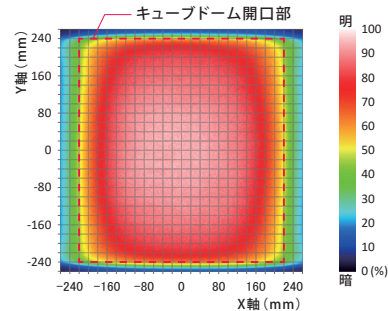
● 活用例

《コンベア上での動いたワークのロボットピッキング》

ワーク認識などで均一な照射が必要な場合には、IFPA-Dシリーズなどの穴あき面照明が最適ですが、高低差が大きいワークの場合には均一性向上の為に発光面を大型化する必要があります。キューブドーム照明なら高低差の大きなワークに対しても高均一な照射ができ、照射部分を小型化することが可能です。特に、コンベア上を動くロボットピッキング用途に最適です。



● 輝度分布 (参考値: IQDA-CB240/220W)



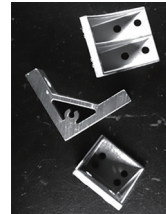
● 撮像例

ワーク: キャップスクリュー



(使用照明: IQDA-CB)
キャップスクリューのような曲面要素が多いワークでも均一に照射が可能

ワーク: 金属部品 (凹凸有)



(使用照明: パー照明)
凹凸があるワークでは、影が出やすい



(使用照明: IQDA-CB)
凹凸があるワークに対しても、均一に照射することができ、影の発生を抑えた撮像が可能

● シリーズ型式一覧

型式	発光色	消費電力 (W)	SAG 値	入力	適合コントローラ	外形図
IQDA-CB240/220W	W 白	28 (14x2CH)	9C	DC12V	IDGC series (P.108) その他、オーバードライブコントローラ等	1
IQDA-CB340/320W		42 (21x2CH)	A0			2
IQDA-CB440/320W		56 (28x2CH)	A7			3
IQDA-CB540/320WHV		70 (35x2CH)	—	DC24V	IDGC series (P.108)	4

※ SAG 値とはオーバードライブコントローラへ照明を接続した際に設定する出力電圧上限値 (16 進数: 00 ~ FF) です。 ※ 本製品は DC24V 製品も製作可能です。詳細は営業までお問合せください。

照明用延長ケーブル (DC12V 用)

I-CB-D series

ロボットなどの可動部に使われる場合には屈曲に強いロボットケーブル I-CB-D R-C02 series をお使いください。

※ DC24V 照明に対しては、I-CB-D-24 series または I-CB-D R-24-C02 series をお使いください。



推奨コントローラ

IDGC series

〈PWM 方式〉外部制御: LAN 通信、RS-232C 通信、8bit パラレル通信 & 0 ~ 5V

出力制御: 256 階調

盤内設置に最適な PWM コントローラ

プログラミング機能やトリガ出力機能も搭載しており、多用途で使えます。



● 外形図

