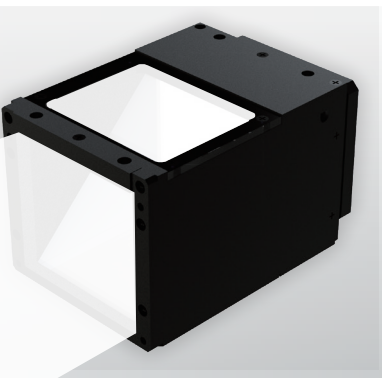
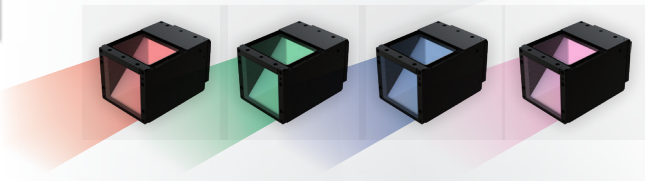
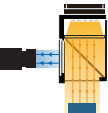


ストレートタイプ 擬似同軸落射照明

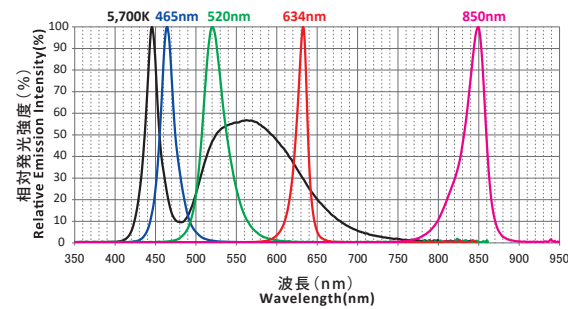
IFVA-ST series

光をストレートに照射し横からカメラの撮像を行うことで
高さ方向のスペースを削減、省スペース化を実現

DC24V
製作可能 意匠登録済

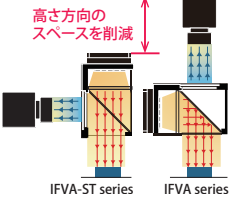


● 波長特性 (参考値)



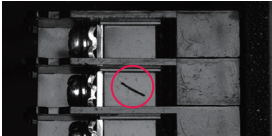
● 省スペース化に最適

- ・カメラの視野主体に合わせて対象を直接見る形で撮像環境を構築すると、カメラと対象間の距離をとる場合、一方に広くスペースを取る必要があります。
- ・IFVA-STシリーズは、内部のハーフミラーに撮像対象を映すことでカメラの撮像方向を90度変えることができます。
- ・撮像方向を変えることで高さ方向のスペースを削減できることから、省スペース化を実現可能です！
- ・従来品よりも光量及び平行度がさらにアップ！



● 撮像例

ワーク：端子台



(使用照明: IFVA-50W-ST)

ワーク：歯車



(使用照明: IFVA-50W-ST)

● 照射イメージ



● シリーズ型式一覧

型式	発光色	消費電力 (W)					SAG 値					入力	適合コントローラ	外形図
		W	B	G	DR	IR-850	W	B	G	DR	IR-850			
IFVA-40 □ -ST	W 白	10.5				7	98		8F	A2		DC12V	IDMU series (P.98)	1
IFVA-50 □ -ST	B 青	14				11	A7		A0	A7	FF		ILP series (P.102)	2
IFVA-70 □ -ST	G 緑	24				17	B9		C2	B4			IDGC series (P.108)	3
	DR 赤												その他、オーバードライブコントローラ等	
	IR-850 赤外													

※型式表の□には、発光色が入ります。 ※本製品には、「同軸照明用防塵保護カバー」(P.128に掲載の「IKFVA-ST-PRC series」)が取付可能です。
※本製品には、「同軸照明用偏光板」(P.128に掲載の「IKFVA-PL series」)が取付可能です。カメラレンズ側に取付ける「レンズ側 偏光フィルター (回転枠・ネジロック付)」(P.130に掲載の「IMPL series」)とセットでご使用ください。
※SAG値とはオーバードライブコントローラへ照明を接続した際に設定する出力電圧上限値(16進数:00～FF)です。 ※本製品はDC24V製品も製作可能です。詳細は営業までお問合せください。

同軸照明用偏光板

IKFVA-PL series, IKFVB-PL series

照明の内部に組込むタイプの偏光板です。カメラレンズ側にも偏光フィルターを取り付けることにより、ワークのギラツキや表面反射をなくすることが可能です。



レンズ側 偏光フィルター (回転枠・ネジロック付)

IMPL series

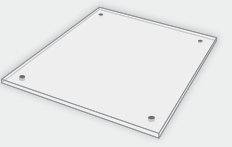
カメラレンズ先端に取り付けるタイプの偏光フィルターです。照明側の偏光板とセットでご使用下さい。



同軸照明用防塵保護カバー

IKFVA-ST-PRC series

同軸照明の照射側開口部を保護する透明カバーです。底面の検査時などで照明が下部にある時、ホコリ対策や落下物防止用として使います。



● 外形図

