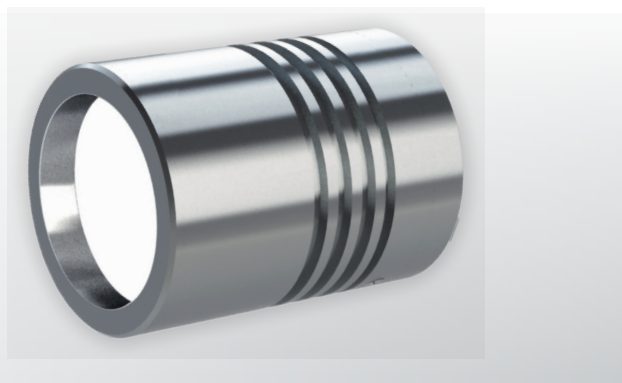
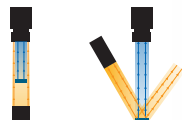
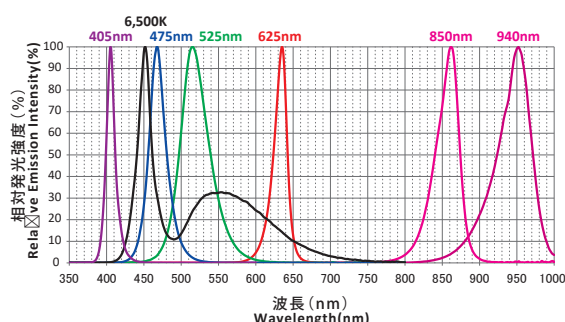


コリメートライト IBF series

LED 平行光光源
数十m先への遠照射が可能



● 波長特性 (参考値)



● 数十m先への遠照射が可能な平行光光源



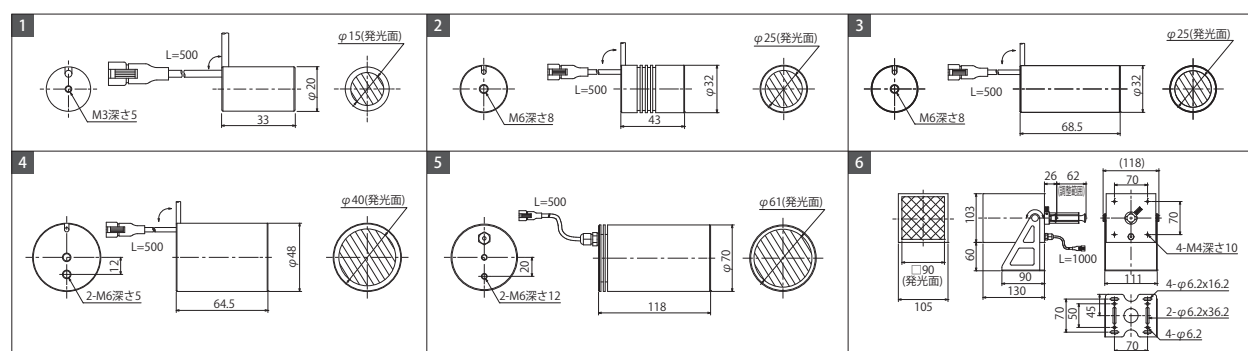
波板の上でIBF seriesを点灯させた様子

● シリーズ型式一覧

型式	発光色	入力		適合コントローラ	外形図		
IBF-LXS20A □	W 白	B 青	G 緑	R 赤	350mA	ILCA series(P.103) IDCA series(P.111)	1
IBF-LXS30A □	W 白	B 青	G 緑	R 赤	700mA		2
IBF-LX30A □							3
IBF-LX40A □							4
IBF-LX60A □							5
	UV-405 紫外	IR-850 赤外	IR-940 赤外				
型式	発光色	消費電力 (w)	入力	適合コントローラ	外形図		
IBF-CB100W	W 白	9.5	DC12V	ILP series(P.102)	6		

※型式表の□には、発光色が入ります。

● 外形図



※外形図番号1～5の製品は「抵抗BOX」(P.85に掲載の「RBOX series」)をご使用いただくことで適合コントローラ以外のコントローラに接続可能です。

● 撮像例

奥行きのある2つの凹凸ワークに対し1つのエッジ部に平行光で照射すれば、そのエッジのみを強調させることができる。



平行光で照射すれば回り込みを防ぎシルエットを正確に捉えることができ正確な寸法計測が可能です。

ワーク:ネジ



(使用照明:IDHM-122/122DWT)

(使用照明:IBF-LX60AW)

● レーザーポインターの置き換え(目視用途)



IHVA-SP・IHSL-SP
IBF

IHV-FX
RBOX
IDBC-CH
IDHRC
ISS
IFIC

ライン照明

リング照明

バー照明

透過・面照明

ドーム照明

同軸照明

特殊照明

特集

コントローラ

オプションパーツ