

高出力紫外リング照明

IDHRC series

パワー UV-LED を搭載した蛍光体励起用リング照明
照射距離に応じて選択可能な Long type と Short type をラインナップ

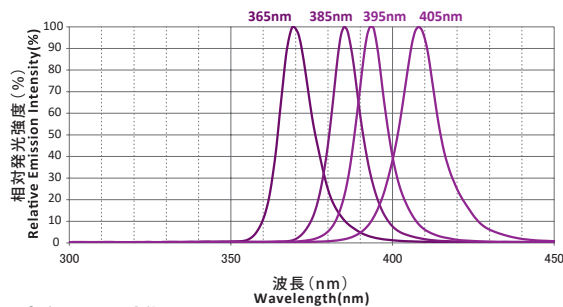


《紫外照明ご使用時の注意事項》

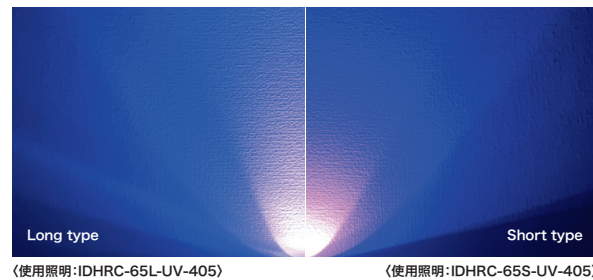
- ・光源の直接光及び鏡面反射光は直視しないでください。
- ・UV光源使用時は保護メガネを着用してください。
- ・発光部を人の眼に向けた状態で電源を入れ、点灯しないようにしてください。
- ・長袖の服や手袋を着用して、照射が皮膚に直接触れないようにしてください。



● 波長特性 (参考値)

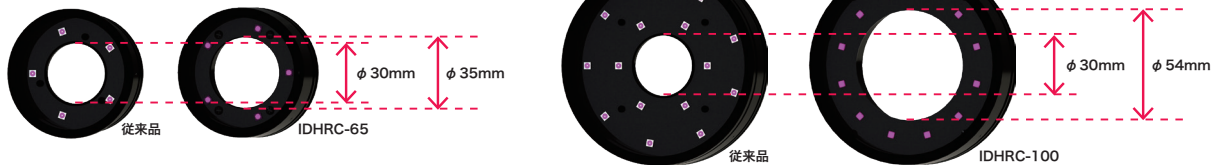


● 照射イメージ



● 内径を大型化

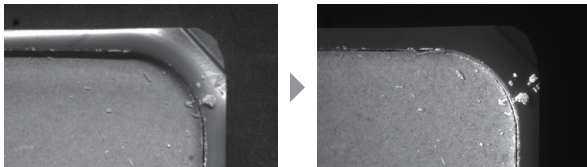
レンズの大型化に対応するため、リングタイプの内径を大型化



● 撮像例

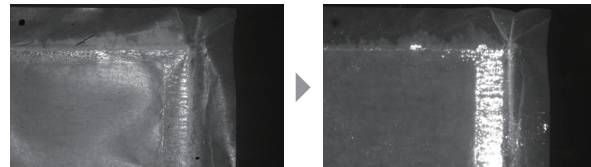
蛍光体の励起や、微細なキズ検査に最適です。

ワーク: カラー粉の付着物



(使用照明: IDHRC-100S-UV-365)

ワーク: 糊の付着物



(使用照明: IDHRC-100S-UV-365)

● シリーズ型式一覧

型式	発光色	消費電力 (W)	入力	適合コントローラ	外形図
IDHRC-65 ▲ - □	UV-365 UV-385 UV-395 UV-405 紫外 紫外 紫外 紫外	10.5	DC24V	IDMU series (P.98), ILP series (P.102)	1
IDHRC-100 ▲ - □		21		IDGC series (P.108)	2

※型式表の▲には、照射タイプ (L = Long type, S = Short type) が入ります。 ※型式表の□には、発光色が入ります。

● レンズフィルター

IM-UV / IM-Y48 series

一定帯域の波長の光をカットするフィルターです。

(300 ~ 450nm 近紫外線透過フィルター)

(480nm 以上透過フィルター)



型式	マウント径
IM-UV-M255	M25.5 x P0.5
IM-UV-M270	M27.0 x P0.5
IM-UV-M305	M30.5 x P0.5



型式	マウント径
IM-Y48-M255	M25.5 x P0.5
IM-Y48-M270	M27.0 x P0.5
IM-Y48-M305	M30.5 x P0.5

● リング照明用透明板・拡散板

IKHRC series

表面に取り付けるタイプの透明板・拡散板です。
UV照射に対応した素材を使用しており一般的な透明板や
拡散板に比べて透光性・耐光性が優れています。



● 外形図

