

その他のオプション

穴開き拡散板

IKBA-500/500-50T5-CO40

- 広角配光型のバー照明等と組合わせて設置することで、照射光を拡散させたり反射させることができ、大型面照明として使用できます。カメラ穴を設けることにより、撮像を阻害する事無く照射することができます。
- 後付け・ねじ止めで簡単に着脱が可能です。
- 開口径・開口位置・ネジ穴位置等がカスタマイズ可能です。

型式	仕様
IKBA-500/500-50T5-CO40	寸法500mm × 500mm × 厚み5mm 開口径φ40mm、透過率50%



小型コントローラ用オプション

IBK-ILP、IBK-ILC、IHA-IL、IC-ADJK-0.15-ST

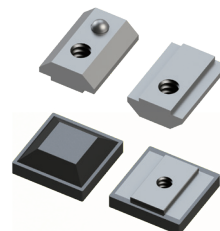
型式	概要
IBK-ILP	ILP seriesをパネルに固定できる取付金具
IBK-ILC	ILCA seriesをパネルに固定できる取付金具
IHA-IL	ILP series、ILCA series、ILVA series、ILS seriesを卓上に固定できる据置スタンド
IC-ADJK-0.15-ST-C01	ILP series、ILCA series、ILVA series、ILS seriesおよびILS-40M2-PI/SS用ACアダプター (AC100V→DC24V)



専用スライドナット (5個入)

INBB series、INLE series

スライドナット型式			適合照明	
M3用	M4用	M5用		
INBB-M3-5P	INBB-M4-5P	INBB-M5-5P	IDBC-LSRF series IDBA-HMS series IDBC-LSRH series IDBA-FD series IDBC-LSR series IDBA-LEH series IDBC-LSRC series IDBA-LEH2 series	IDBC-RE series IDBB-SE series IDBB-LSRS series IDBA-SL series IQDH-RE series IDBC-CH series IDBA-HM series IFD series
INLE-M3-5P	INLE-M4-5P	INLE-M5-5P	IDBA-LE series	

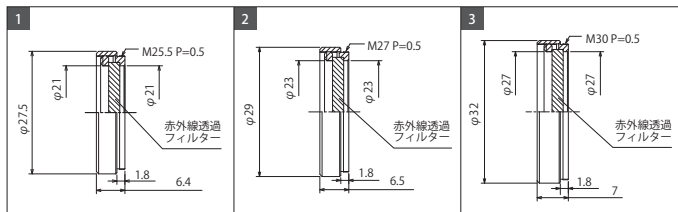


レンズ側 赤外線透過フィルター

IM-IR series

- カメラレンズ先端に取り付けるタイプの赤外線透過フィルターです。

型式	レンズフィルター径	外形図
IM-IR-M255	M25.5×P0.5	1
IM-IR-M270	M27.0×P0.5	2
IM-IR-M305	M30.5×P0.5	3

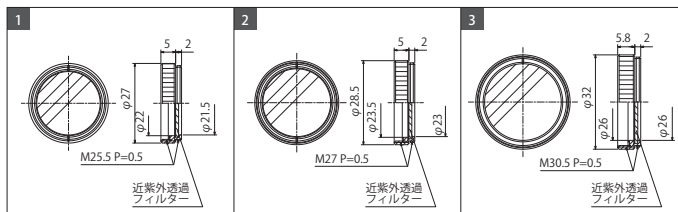


レンズ側 300～450nm近紫外線透過フィルター

IM-UV series

- カメラレンズ先端に取り付けるタイプの近紫外線透過フィルターです。

型式	レンズフィルター径	外形図
IM-UV-M255	M25.5×P0.5	1
IM-UV-M270	M27.0×P0.5	2
IM-UV-M305	M30.5×P0.5	3



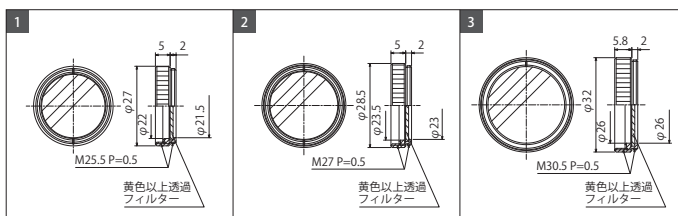
その他のオプション

レンズ側 480nm以上透過フィルター

IM-Y48 series

■ カメラレンズ先端に取り付けるタイプの480nm以上透過フィルターです。

型式	レンズフィルター径	外形図
IM-Y48-M255	M25.5×P0.5	1
IM-Y48-M270	M27.0×P0.5	2
IM-Y48-M305	M30.5×P0.5	3

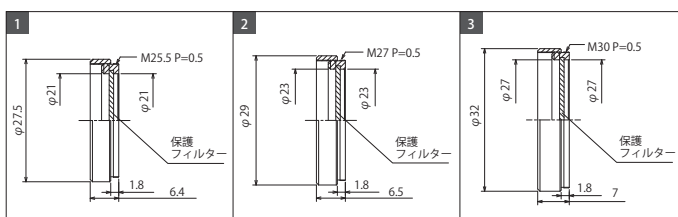


レンズ側 保護フィルター

IM-PT series

■ カメラレンズ先端に取り付けるタイプの保護フィルターです。

型式	レンズフィルター径	外形図
IM-PT-M255	M25.5×P0.5	1
IM-PT-M270	M27.0×P0.5	2
IM-PT-M305	M30.5×P0.5	3

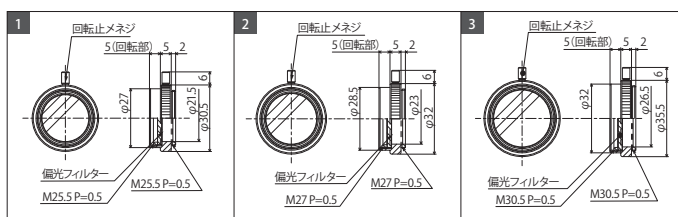


レンズ側 偏光フィルター (回転枠・ネジロック付)

IMPL series

■ カメラレンズ先端に取り付けるタイプの偏光フィルターです。照明側の偏光板とセットでご使用下さい。

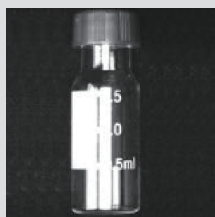
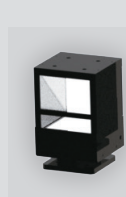
型式	レンズフィルター径	外形図
IMPL-M255	M25.5×P0.5	1
IMPL-M270	M27.0×P0.5	2
IMPL-M305	M30.5×P0.5	3



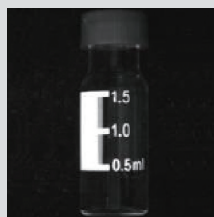
《偏光フィルターを使用する事で得られる効果》

偏光フィルターを使用することで、ワークのギラツキや表面反射をキャンセルすることが可能です。

使用照明: IFVA series



偏光フィルターなし



偏光フィルターあり

使用照明: IHRA series



偏光フィルターなし



偏光フィルターあり

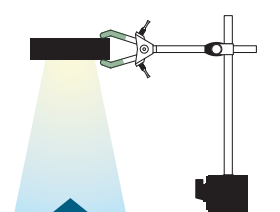
照明取り付けアームセット

IHA series

■ 可動式のため、仮セッティングや実験にも適しています。
※本製品はRoHS2非対応品となります。ご了承下さい。

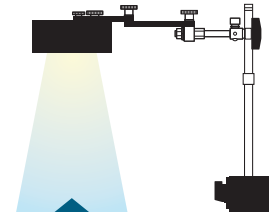
保持部厚さ 50mm までの機器が取付可能

型式
IHA-MB-B-C2
IHA-MB-B-C2-500



取付部ピッチ 30 ~ 150mm の照明が取付可能

型式
IHA-150A/MB-B
IHA-150A/MB-B-500





オプショナルページ

型 式	高さ(mm)	対応マルチカメラホルダー	外形図
サイズ W550xD650xH500	500	マルチカメラホルダー - 2(400)	1
サイズ W550xD650xH800	800	マルチカメラホルダー - 2(400)、マルチカメラホルダー - 2(700)	2
サイズ W550xD650xH1000	1,000	マルチカメラホルダー - 2(400)、マルチカメラホルダー - 2(700)、マルチカメラホルダー - 2(900)	3

Figure 1 illustrates three types of wire mesh enclosures (Type 1, Type 2, Type 3) with their respective dimensions and components.

- Type 1:** Dimensions: 650 (width), 550 (depth), 500 (height). Components: 骨格 (Frame), 暗幕 (Dark Screen). Entry points: 入口 (前) (Front), 入口 (後) (Back).
- Type 2:** Dimensions: 650 (width), 550 (depth), 800 (height). Components: 骨格 (Frame), 暗幕 (Dark Screen). Entry points: 入口 (前) (Front), 入口 (後) (Back).
- Type 3:** Dimensions: 650 (width), 550 (depth), 1000 (height). Components: 骨格 (Frame), 暗幕 (Dark Screen). Entry points: 入口 (前) (Front), 入口 (後) (Back).

Common dimensions for all types: 70 (base offset), 實通口 50x50x170 (Through hole 50x50x170).

