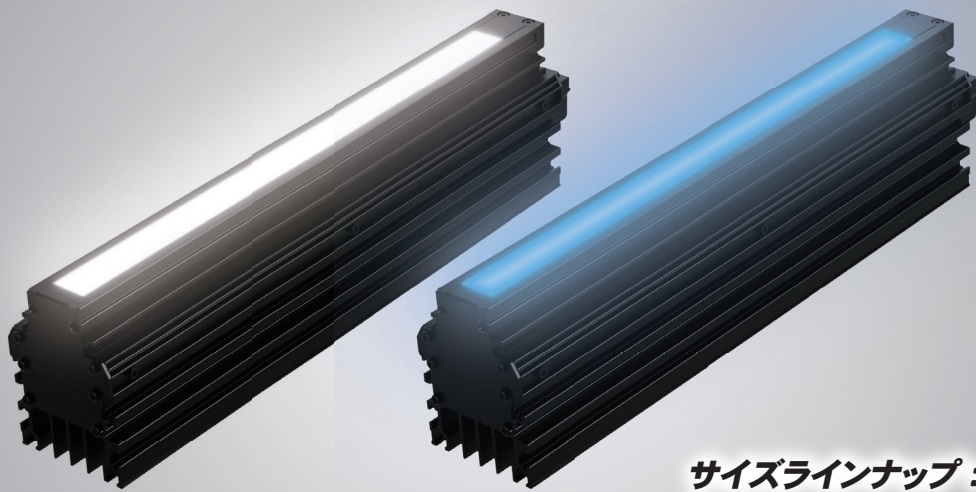


新製品

# 180万lx 自然空冷式 ライン照明 IDBC-LSRH series

自然空冷式で **180万lx<sup>\*</sup>** 以上の高出力を実現!!

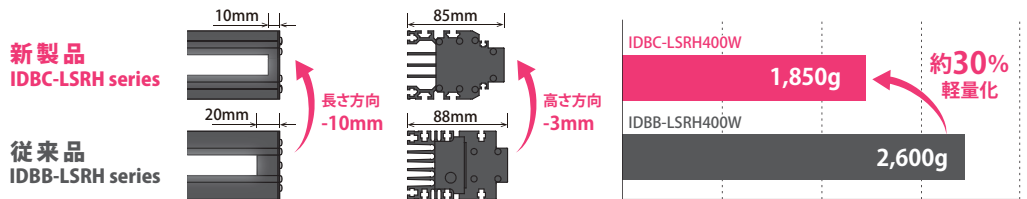
※WD=50mm



サイズラインナップ：100～1,000mm  
(100mm単位)

本体サイズのコンパクト化により、従来品よりも最大約30%軽量化!

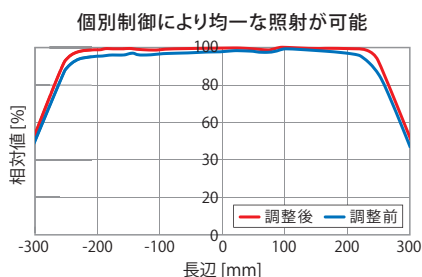
本体サイズが従来品よりも長さ方向に -10mm、高さ方向に -3mm コンパクトになりました。  
また形状改良したことにより、従来品よりも最大約 30%軽量化しました。



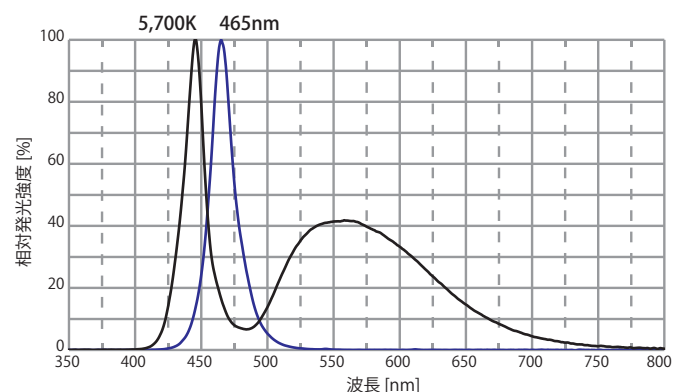
専用アプリから100mm毎の個別制御が可能!

適用コントローラ IMC シリーズにより 100mm 毎に個別制御が可能のため、状況に合わせた制御が可能です。更に個別の設定を保持したまま全体上下するオフセット制御も搭載しています。

100mm毎に制御可能



波長特性(参考値)



## 仕様

型式	発光色	消費電力(W)	CH数	駆動方式	適用コントローラ	外形図
IDBC-LSRH100□▲△	W B	30	1	定電流	 <p>IMC series 出力制御：1,000 階調 外部制御：LAN 制御</p>	n=1
IDBC-LSRH200□▲△		60	2			n=2
IDBC-LSRH300□▲△		90	3			n=3
IDBC-LSRH400□▲△		120	4			n=4
IDBC-LSRH500□▲△		150	5			n=5
IDBC-LSRH600□▲△		180	6			n=6
IDBC-LSRH700□▲△		210	7			n=7
IDBC-LSRH800□▲△		240	8			n=8
IDBC-LSRH900□▲△		270	9			n=9
IDBC-LSRH1000□▲△		300	10			n=10

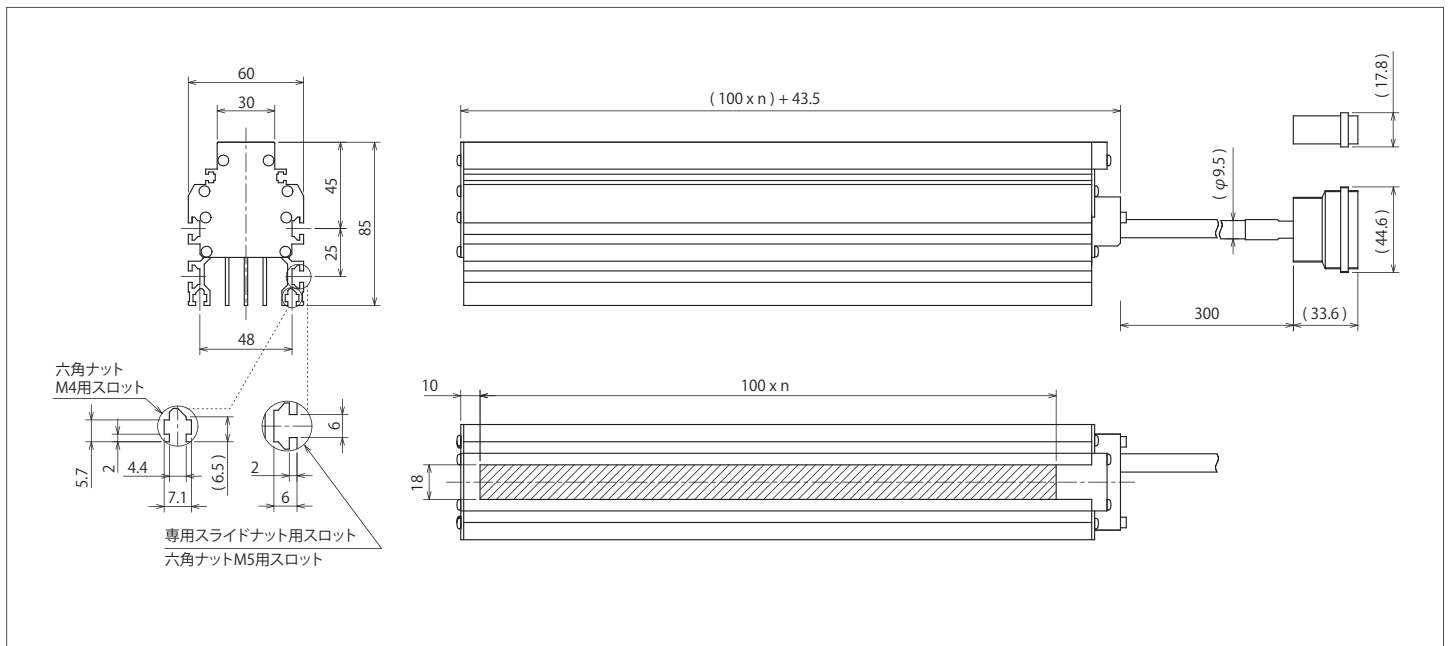
★型式表の□には、発光色（W= 白、B= 青）が入ります。

★高均一仕様の場合、型式表の▲には -s が入ります。（青色は高均一仕様のみ販売となります）

★集光レンズ付仕様の場合、型式表の△には -IL が入ります。

★照明とコントローラとは直接接続はできませんので、任意の長さの接続ケーブルを別途ご用意ください。

## 外形図



## IDBC-LSRH series 接続ケーブル

型式	長さ(m)
I-CB-S1-HDN	1
I-CB-S2-HDN	2
I-CB-S3-HDN	3
I-CB-S5-HDN	5
I-CB-S7-HDN	7
I-CB-S10-HDN	10

※ 当社製品は、装置組込／製造工程内／製造工場内で使用いただくことを前提とした工業製品です。  
※ 掲載しているデータは参考用です。製品の性能を保証するものではありません。  
※ 製品の仕様・デザインは、予告なしに変更する場合があります。あらかじめご了承ください。

## 株式会社 レイマック

本 社 〒524-0215 滋賀県守山市幸津川町1551番地  
TEL:077-585-6771 FAX:077-585-6773  
東 京 オ フ ィ ス 〒101-0047 東京都千代田区内神田2丁目5-6 亀田ビル2階  
TEL:03-6206-4838 FAX:03-6206-4575  
大 阪 オ フ ィ ス 〒532-0003 大阪市淀川区宮原4-4-63 新大阪千代田ビル別館8F  
TEL:077-585-6771(本社) FAX:077-585-6773(本社)  
名古屋テストイングルーム 〒453-0014 愛知県名古屋市中村区則武1丁目8-7 第2ムツミビル302号室  
TEL:077-585-6771(本社) FAX:077-585-6773(本社)  
HP <https://leimac.jp> E-mail [led\\_sales@leimac.jp](mailto:led_sales@leimac.jp)