

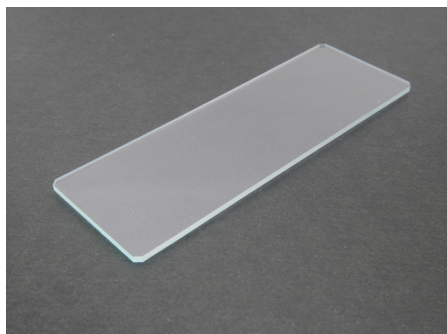
表面歪み検出用照明

開発中
特許出願済

表面の歪と傷を同時に可視化する照明



アプリケーション



ガラス



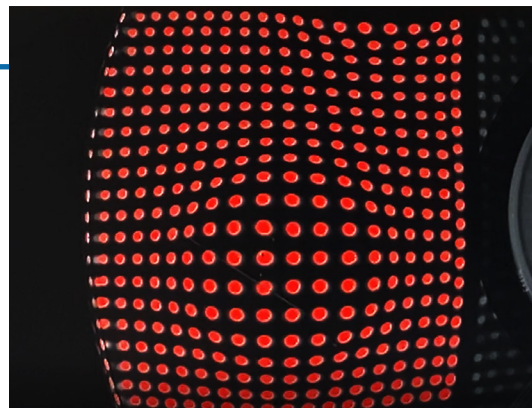
樹脂



高反射素材

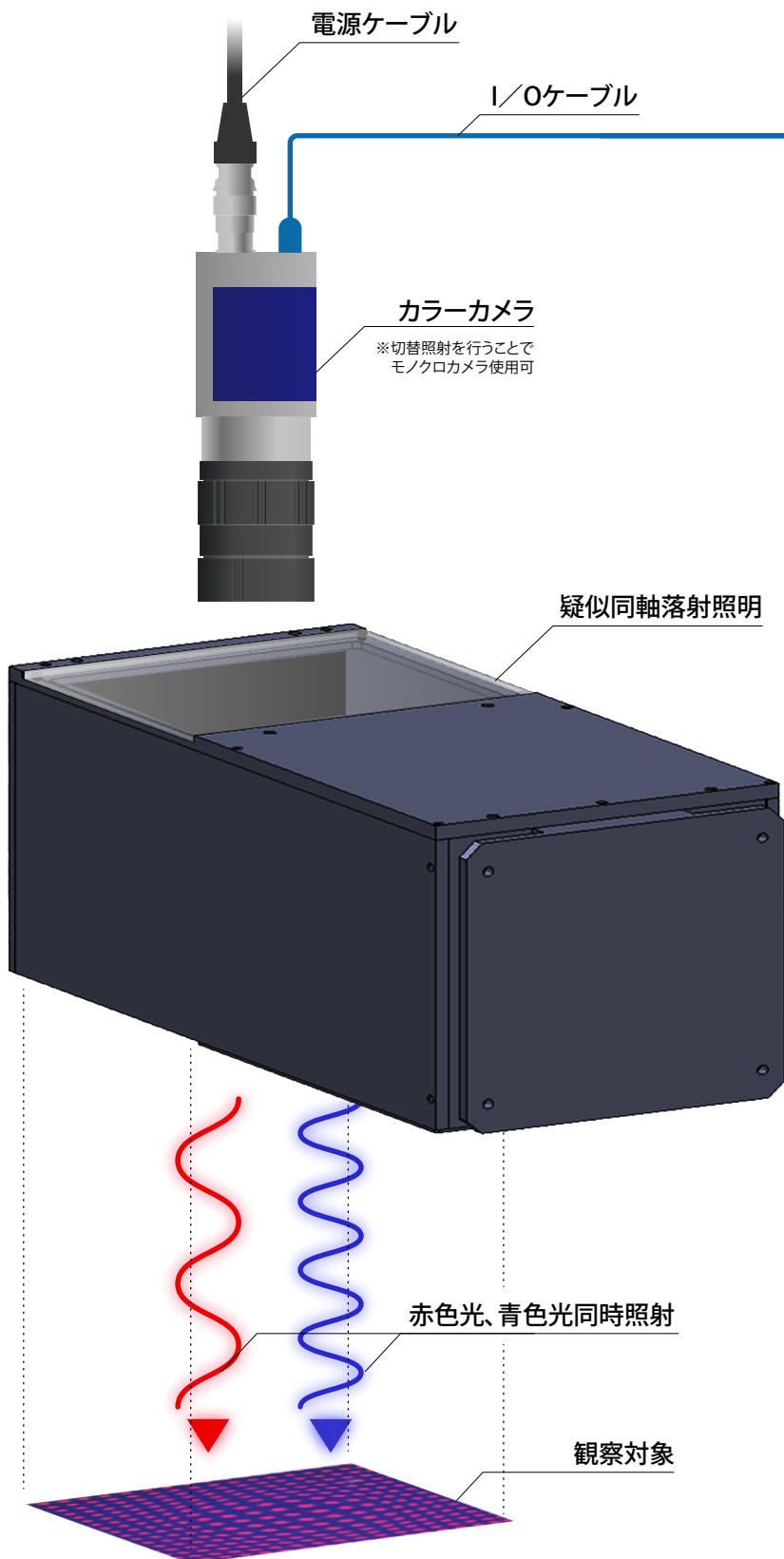
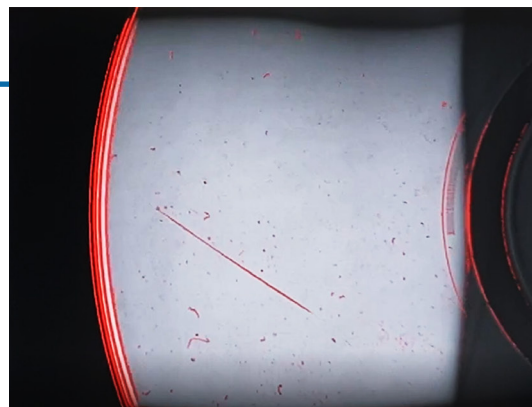
赤色光照射画像

観察対象へドットパターンを映り込ませて
表面の歪を可視化



青色光照射画像

通常の疑似同軸落射照明の機能も活用して
表面の傷を可視化



疑似同軸落射照明とは

観察対象物へ光を照射する際に、ハーフミラーを用いた検査用照明です。

カメラと同じ軸で光を照射するため、対象物を正反射光で検査することが可能です。表面の微細な傷の状態、文字検査、また基板パターンの検査やコネクタピンのピッチ計測など幅広い用途に利用可能な製品です。

株式会社 レイマック

本 社 〒524-0215 滋賀県守山市幸津川町1551番地
TEL:077-585-6771 FAX:077-585-6773

東 京 オ フ ィ ス 〒101-0047 東京都千代田区内神田2丁目5-6 亀田ビル2階
TEL:03-6206-4838 FAX:03-6206-4575

大 阪 オ フ ィ ス 〒532-0003 大阪市淀川区宮原4-4-63 新大阪千代田ビル別館8F
TEL:077-585-6771(本社) FAX:077-585-6773(本社)

名古屋テストングルーム 〒453-0014 愛知県名古屋市中村区則武1丁目8-7 第2ムツミビル302号室
TEL:077-585-6771(本社) FAX:077-585-6773(本社)

HP <https://leimac.jp> E-mail led_sales@leimac.jp