

新製品

同軸スポット赤外照明

IHVE-21IR-1100

IHVE-21シリーズに、
赤外波長1100nmタイプが
ラインナップ



IHVE-21IR-1100

1 波長バリエーションを増やし、放射出力も向上

◎850nm、940nmの照射波長バリエーションに、新たに1100nmの照射波長を追加。

・従来品

・IHVE-21AIR シリーズ

IR
(850)

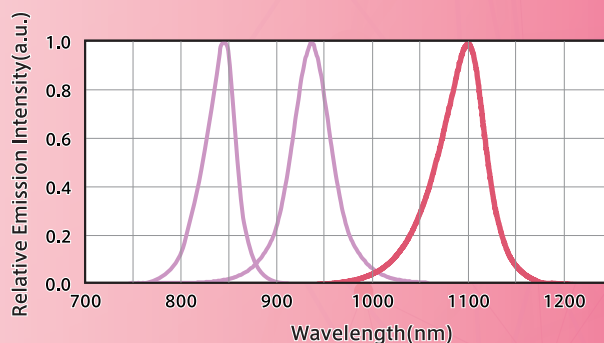
IR
(940)

+

・新製品

・IHVE-21IR-1100

IR
(1100)



2 シリコンウェハーなどの透過検査に最適



波長1100nmの赤外光はシリコンを透過する特性を持つため、

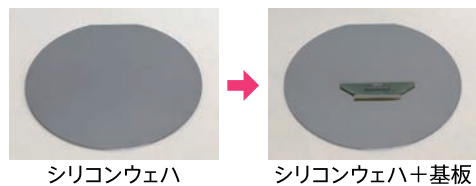
- ウェハー裏面からのパターン観察
- シリコンウェハー内部のボイド検出

といった透過検査に最適です。

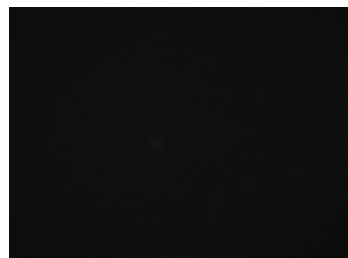
3

撮像事例

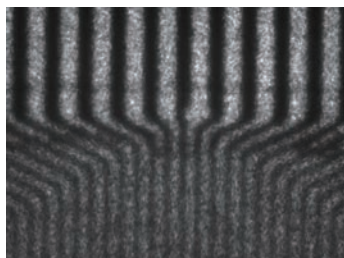
シリコンウェハ上のプリントパターンの照射波長による見え方の違い



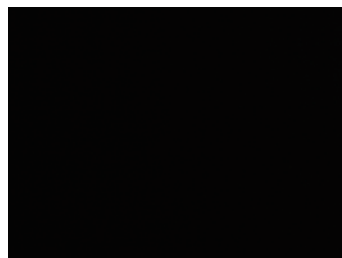
撮像環境
 カメラ : CMOS モノクロカメラ
 レンズ : テレセントリックレンズ x1倍



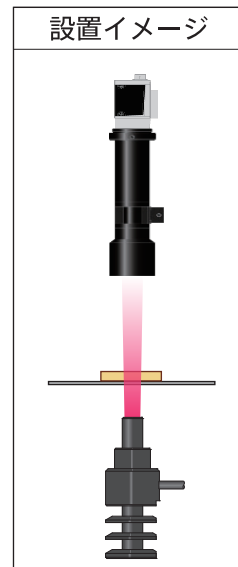
□850nm
 波長850nmの照射光では、シリコンウェハを透過できず黒く見える



□1100nm
 波長1100nmの照射光は、シリコンウェハを透過して、基板パターンが確認可能



□1200nm
 波長1200nmの照射光は、CMOSカメラの感度領域から外れている為、黒く見える



4

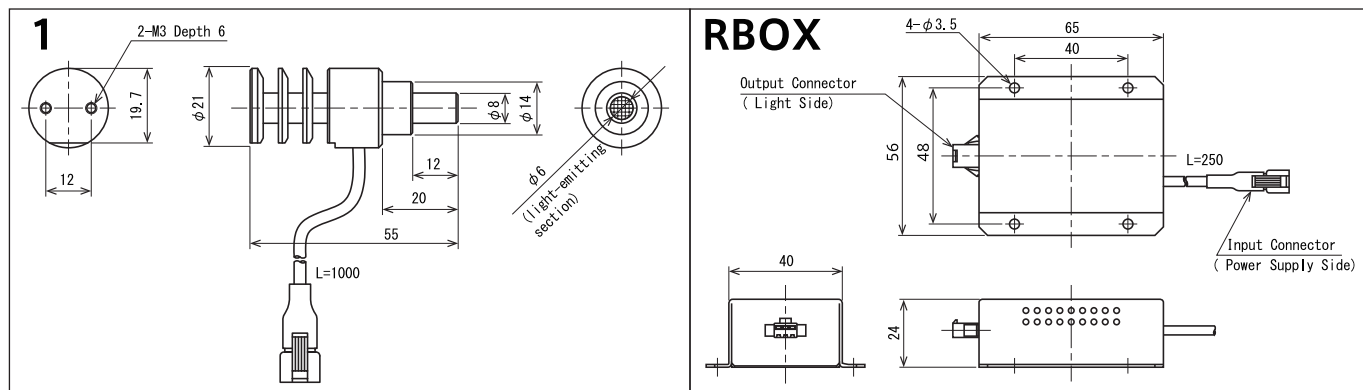
製品仕様

型式	IHVE-211R-1100	適合電源	オプション
発光色	IR (1100)	◎定電流電源	◎抵抗BOX
入力電流	700mA	 ILC-700M2-VI	 RBOX3W-15R(定常発光) RBOX3W-22R(オーバードライブ)
SAG(※)	FF	 IDCA シリーズ等	DC12V電源/オーバードライブ電源でのご使用の際には、対応する抵抗BOXが必要です。
質量	45g		
外形図	1		

※SAGとはオーバードライブ電源における最大電圧設定値です。

5

外形図



Challenge & High Quality

株式会社 **レイマック**

本社 : 〒524-0215 滋賀県守山市幸津川町1551番地
 TEL: 077-585-6771 FAX: 077-585-6773
 東京Office : 〒101-0047 東京都千代田区内神田2丁目5-6 亀田ビル2階
 TEL: 03-6206-4838 FAX: 03-6206-4575
 仙台Office : 〒980-0014 宮城県仙台市青葉区本町1丁目3-9 第六広瀬ビル 5階
 TEL: 03-6206-4838(東京オフィス) FAX: 03-6206-4575(東京オフィス)
 テスティングルーム : 大阪、愛知
 HP : <https://leimac.jp> E-mail: led_sales@leimac.jp

※当社製品は、装置組込/製造工程内/製造工場内で使用いただくことを前提とした工業用製品です。
 ※掲載しているデータは参考用です。製品の性能を保証するものではありません。
 ※製品の仕様・デザインは、予告なしに変更する場合があります。あらかじめご了承ください。

20210205.0000(L)