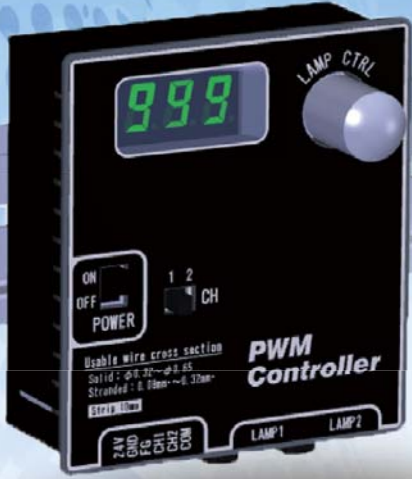


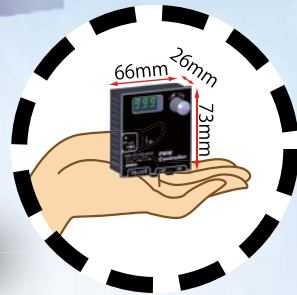
新製品

1000階調デジタルコントローラー ILP-30M2



1 従来比1/6の手のひらサイズ!

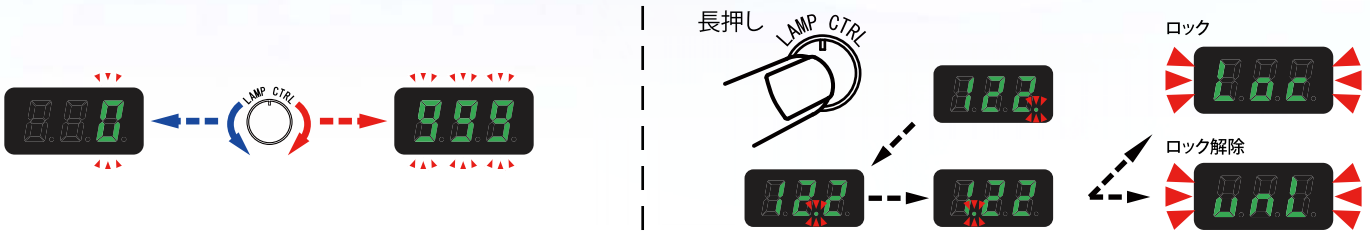
実装部品を高密度化し、設計を最適化することで、30W2CHでは業界最小の従来比約1/6のコンパクトサイズ^(※1)、標準価格19,800円の低価格を実現しました。



(※1)2013年8月現在。当社調べ。

2 視認性の良いデジタル表示で容易に設定値を確認

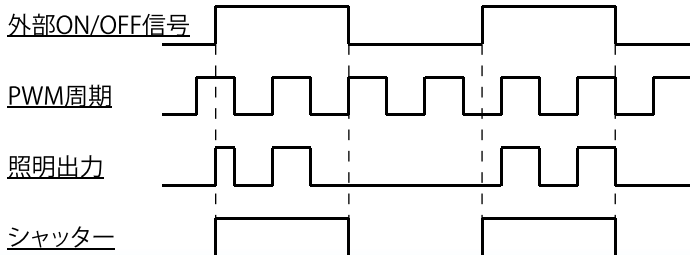
視認性の良いデジタル表示で、1000階調の調光が可能です。調光スイッチの回転させる速さに応じ調光の可変スピードが変わるため任意の調光値をすばやく設定可能です。また調光スイッチを長押しすることで、チャンネル毎にロックすることができます。



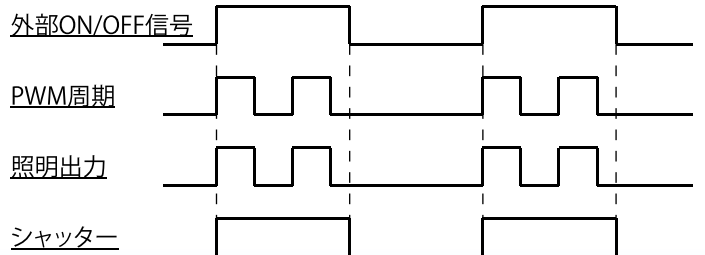
3 外部ON/OFF信号と照明出力を完全同期

従来品は外部ON/OFF信号と内部のPWM周期が非同期だったため、点灯毎に明るさのバラツキが発生します。本製品では外部ON/OFF信号に同期しPWM周期が開始するため、点灯毎の明るさにバラツキがありません。

●従来品



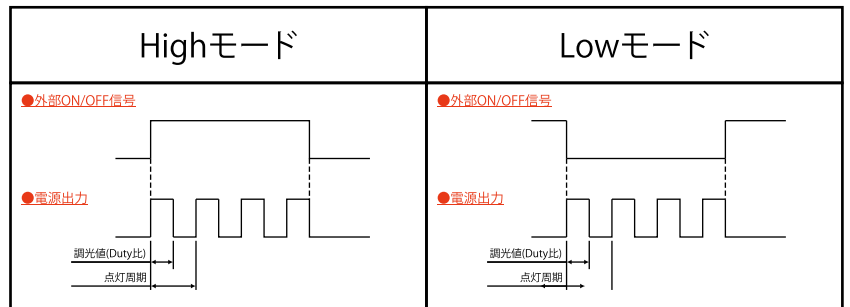
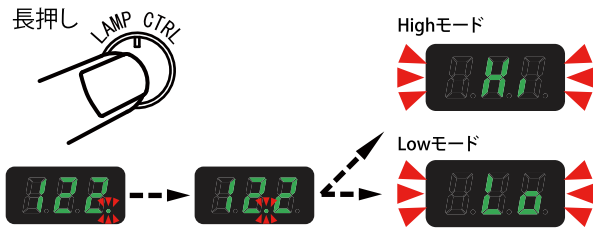
●ILP



4 外部ON/OFF信号と照明出力の反転機能

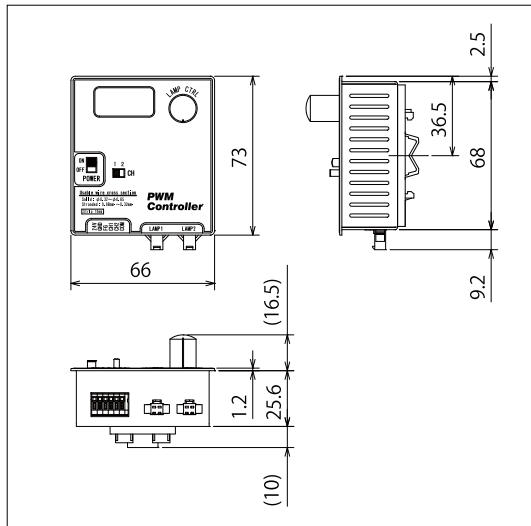
外部ON/OFFは、信号入力で照明が消灯する「Highモード」と、信号入力で照明が点灯する「Lowモード」に切り替えることができます。

入力する外部ON/OFF信号は、NPNオープンコレクタ出力/PNPオープンコレクタ出力に対応。



5 仕様

●外形図



●製品仕様

入力電圧	DC24V±10%
入力電流	1.5A(Max)
出力電圧	DC12V
チャンネル数	2CH
容量	30W(2CH合計)
調光方式	約80kHz PWM制御(1000階調)
応答速度	OFF→ON:70μs以内、ON→OFF:20μs以内
推奨電線	単線:φ0.65mm(AWG22) 撚線:0.32mm ² (AWG22)/素線径φ0.12mm以上
使用可能電線	単線:φ0.32mm~φ0.65mm(AWG28~AWG22)、 撚線:0.08mm ² ~0.32mm ² (AWG28~AWG22)/ 素線径φ0.12mm以上
使用周囲温度	0~+40℃
使用周囲湿度	20~70%RH(結露無きこと)
質量	100g
適合規格	CE、RoHS

6 オプション(別売)

●ACアダプター

24V出力電源を別途ご用意頂かなくてもAC100Vでお使い頂けます。

●パネル取付金具

パネルに取り付けることにより、制御盤を開閉せず調光値の変更が可能になります。

●据置きスタンド

制御盤内に取り付けず、卓上で使用する時に便利です。

Challenge & High Quality

KKIMAC 株式会社 **イマック**

本社: 〒524-0215 滋賀県守山市幸津川町1551番地

TEL077-585-6771 FAX077-585-6773

東京オフィス: 〒101-0041 東京都千代田区神田須田町2丁目13番地1

YKS黒田ビル5階

TEL03-6206-4838 FAX03-6206-4575

HP: <http://www.kkimac.jp> E-mail: led_sales@kkimac.jp

20130906.500(1)