

The next level of vision

Lelmac
CHALLENGE & HIGH QUALITY

幅広バー照明

IDBA-HM series

IDBA-FD series



CE

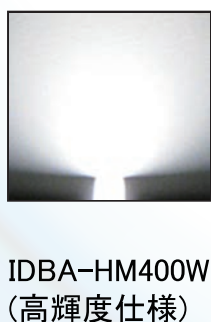
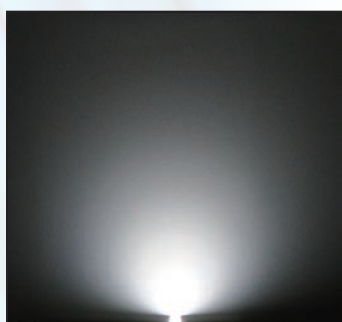
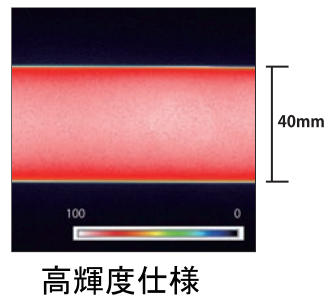
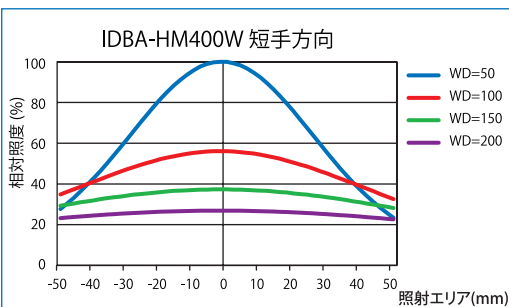
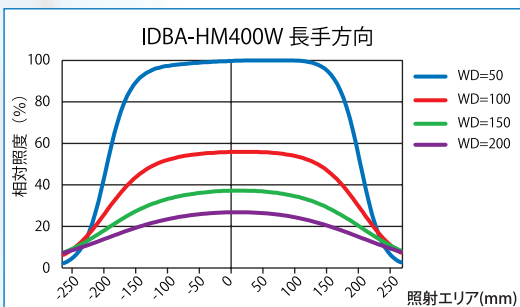
**発光幅40mmと100mmの
新型バー照明を追加!!
幅広いエリアを照射するのに最適!**

蛍光灯への
置換が可能

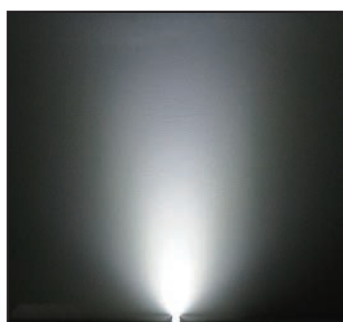
IDBA-HM シリーズ

発光面幅が40mmで照射角が約140°、光の直進性が高く大型ワークに対し手前と奥との輝度ムラが出にくい幅広型バー照明
直接照射に最適な高輝度仕様と、バックライトに最適な高均一仕様(末尾に-Sが付与)の2種類をご用意
発光色は白・赤・青の3色をラインナップ

1 照度分布・均一性・指向性評価



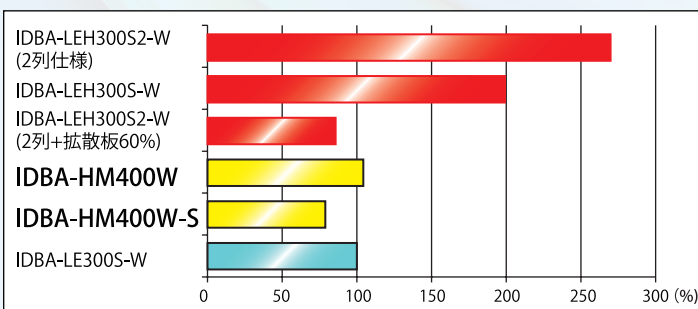
IDBA-HM400W
(高輝度仕様)



IDBA-LE300S-W
(広角配光仕様)

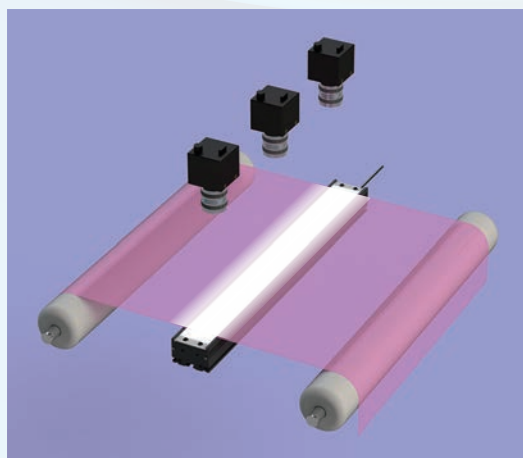
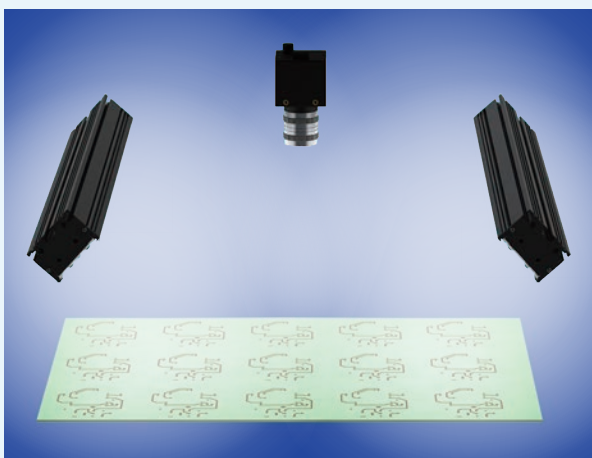
IDBA-HMシリーズは、IDBA-LEシリーズと比較しても広角に照射されており、蛍光灯の置換に最適

2 明るさ比較 (参考値:WD=100mmでの比較)



60%拡散板を使用したIDBA-LEH2シリーズや、IDBA-LEシリーズのS仕様(広角配光)と比較して、ほぼ同等の明るさでの照射が可能

3 使用例



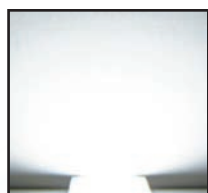
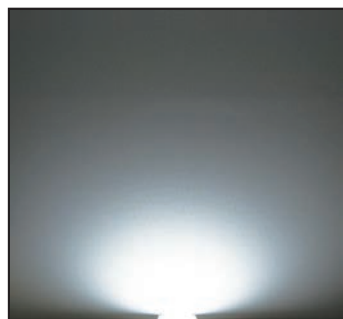
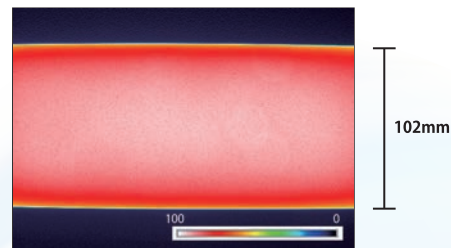
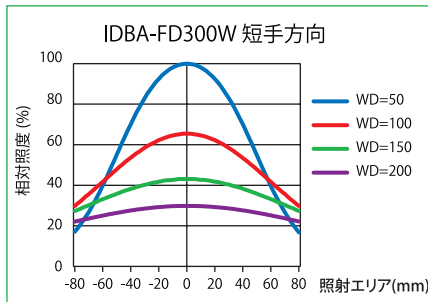
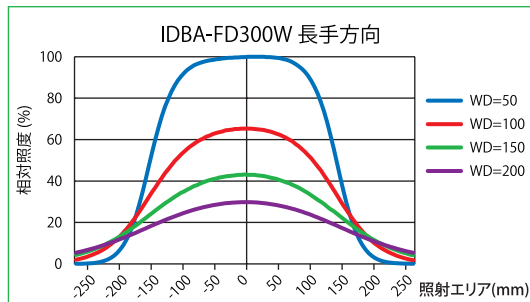
発光幅102mm!

IDBA-FD シリーズ

発光面幅100mmを持つ幅広型バー照明

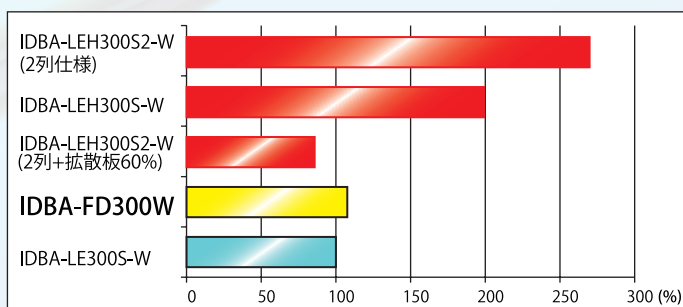
発光面幅はIDBA-LEHシリーズの約4倍の102mmと領域が広く、均一性が高い照射光が得られるためバックライト用途での使用にも最適

発光面長さは最小100mmから最大2400mmまで100mm単位でご用意しており、大型の設備に対応
発光色は白・赤・青の3色をラインナップ

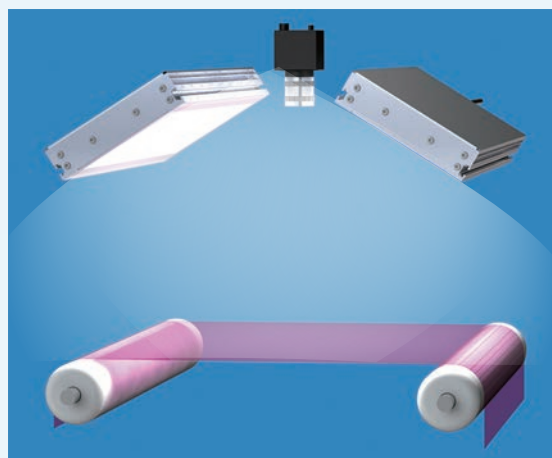
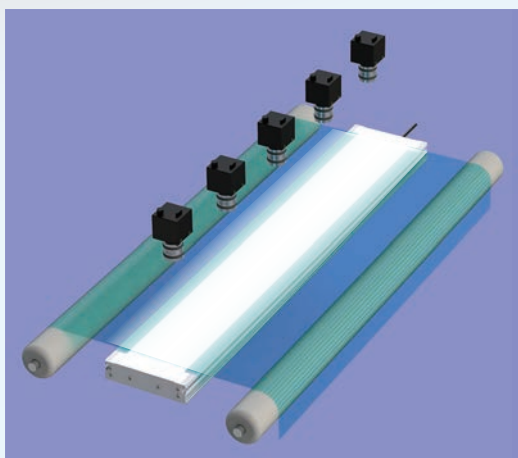


IDBA-FD300W

IDBA-FDシリーズは、IDBA-HMシリーズと比較してもより広角に照射されており、バックライトに最適



60%拡散板を使用したIDBA-LEH2シリーズや、IDBA-LEシリーズのS仕様(広角配光)と比較して、同等以上の明るさでの照射が可能



4 製品仕様

◎ IDBA-HM シリーズ

型式	特色	発光色	入力電圧	発光幅	発光面サイズ	消費電力	外形図	適合電源	対応延長ケーブル
IDBA-HM□■	高輝度	R W B	DC 24V	40mm	100mm~700mm(n=1,2,3~7)	10 x n (W)	1	A or B	I-CB-S※-24 等
		800mm~2000mm(n=8,9,10~20)			2		B	I-CB-S※R-MCB	
IDBA-HM□■-S	高均一	R W B			100mm~700mm(n=1,2,3~7)	(n=1,2,3,4 ~20)	1	A or B	I-CB-S※-24 等
		800mm~2000mm(n=8,9,10~20)			2		B	I-CB-S※R-MCB	

◎ IDBA-FD シリーズ





型式	発光色	入力電圧	発光幅	発光面サイズ	消費電力	外形図	適合電源	対応延長ケーブル
IDBA-FD▽■	R	DC 48V	102mm	102mm~2002mm(n=1,2,3~20)	15 x n (W) (n=1,2,3,4~24)	3	C or D	I-CB-S※-DN
				2102mm~2402mm(n=21~24)			D	
	W B			102mm~1802mm(n=1,2,3~18)	16.5 x n (W) (n=1,2,3,4~24)		C or D	
				1902mm~2402mm(n=19~24)			D	

※ 型式内の□には発光面サイズ (100, 200, 300, 400~2000) が入ります。 型式内の■には発光色 (R=赤, W=白, B=青) が入ります。

※ 型式内の▽には発光面サイズ (100, 200, 300, 400~2400) が入ります。

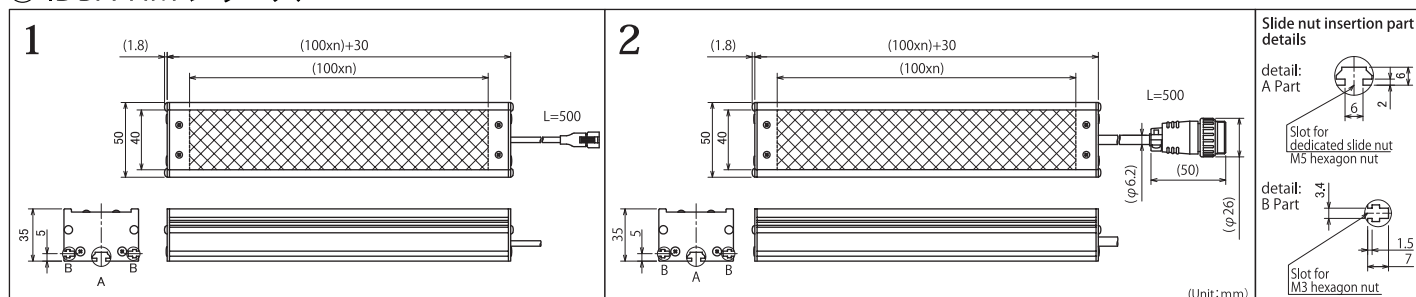
※ 対応延長ケーブルの※には長さ(m)が入ります。

◎ 適用電源

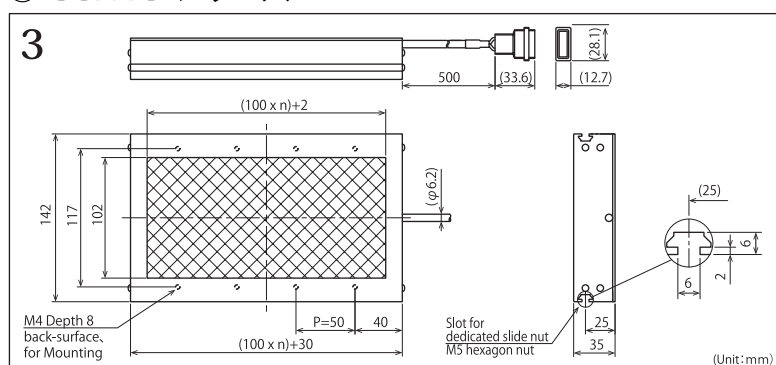
適用電源			
A		B	
	ILP-60M2-24 IDGB-24シリーズなど		IWDV-100S-24 IWDV-300S-24等
C		D	
	IWDV-300S-48 IWDV-300SL-48		IWDV-600S-48 IWDV-600SL-48

5 外観図

◎ IDBA-HM シリーズ



◎ IDBA-FD シリーズ



Challenge & High Quality

株式会社 **レイマック**

本社 : 〒524-0215 滋賀県守山市幸津川町1551番地

TEL: 077-585-6771 FAX: 077-585-6773

東京 : 〒101-0047 東京都千代田区内神田2-5-6 亀田ビル2階

Office TEL: 03-6206-4838 FAX: 03-6206-4575

名古屋 : 〒453-0014 愛知県名古屋市中村区則武1丁目8-7 第2ムツミビル302号室

TestingRoom TEL: 077-585-6771(本社) FAX: 077-585-6773(本社)

HP: <https://leimac.jp> E-mail: led_sales@leimac.jp

20191101.0000(1)