

The next level of vision

Lelmac
CHALLENGE & HIGH QUALITY

デジタル調光電源

IDGB Series



1 多彩なラインナップ(全63機種)

入力電圧AC100~240V/DC24Vの2種類、出力電圧DC12V/24Vの2種類、電源容量30W/50W/100Wの3種類、チャンネル数2CH/4CH/8CHの3種類、外部制御方式「TP/PI」/「S2/PI」/「S4/VI」の3種類の組合せ「63機種」をフルラインナップ。
ご使用される照明の組合せ、環境に合わせて最適な電源を選択可能です。

2 外部制御機能の充実

「LAN通信／8bitパラレル通信切替」「RS-232C通信／8bitパラレル通信切替」「RS-485通信／アナログ0-5V切替」の3タイプの外部制御を標準ラインナップ。

ご使用のネットワーク環境に合わせた外部制御がご選びいただけます。



-TP/PI仕様



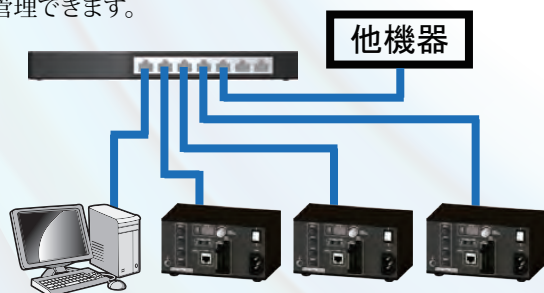
-S2/PI仕様



-S4/VI仕様

●LAN通信(TP)

Ethernet通信により、ネットワーク上の機器を一台のPCで一括管理が可能です。IPアドレスを設定することで複数台のIDGBシリーズを個別管理できます。



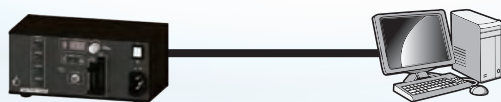
●8bitパラレル通信(PI)

パラレル通信により、設定値の切り替えを高速に行えます。



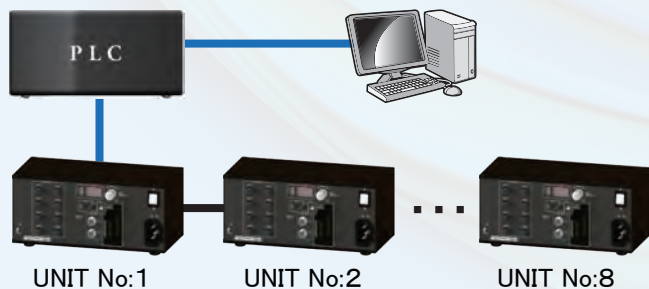
●RS-232C通信(S2)

RS-232C通信により、ノイズの影響を受けやすい環境でも、外部制御環境を容易に構築できます。



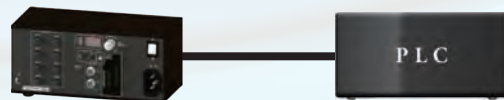
●RS-485通信(S4)

各電源のユニットNoを設定することで、最大8台まで個別制御が可能です。8CH電源の連結で、最大64CHを一括管理できます。



●アナログ0-5V(VI)

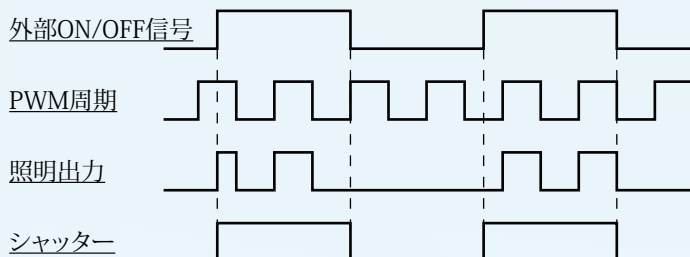
0-5Vのアナログ信号で制御可能です。
印加電圧を変化させるだけで調光でき、外部制御環境が容易に構築できます。



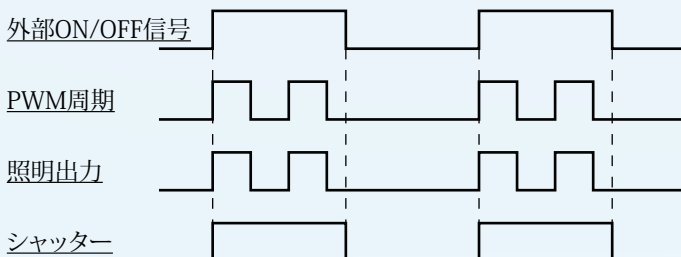
3 外部ON/OFF信号と照明出力を完全同期

従来品は外部ON/OFF信号と内部のPWM周期が非同期だったため、点灯毎に明るさのバラツキがありました。
本製品では外部ON/OFF信号に同期しPWM周期が開始するため、点灯毎の明るさにバラツキがありません。

●従来

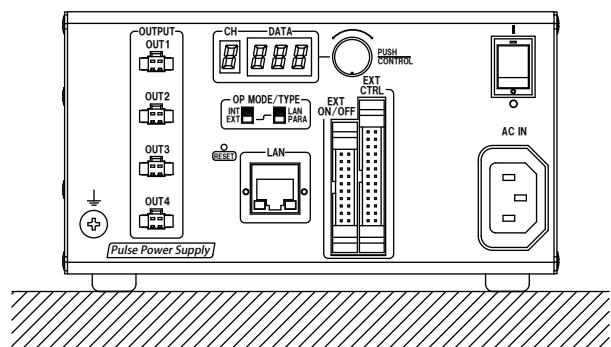


●IDGB

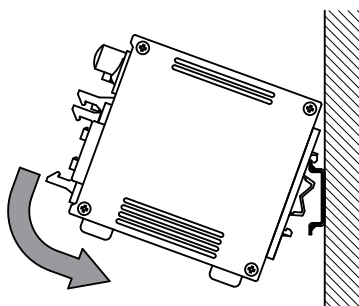


4 全サイズDINレール取付に標準対応

●据置き設置



●DINレール設置



5 多彩な外部ON/OFF機能・出力動作タイプを搭載

外部ON/OFF信号については、内部回路のON/OFFに対する出力のON/OFF動作を「Highモード」と「Lowモード」から選択できます。「Highモード」と「Lowモード」では、出力されるON/OFF動作の応答性が異なります。

外部ON/OFF信号モード	ON/OFF動作の応答性
Highモード	OFF → ON : 40 μ S以内 / ON → OFF : 10 μ S以内
Lowモード	OFF → ON : 10 μ S以内 / ON → OFF : 40 μ S以内

入力された信号に対する出力動作のタイプは、下記の4種類から選択できます。

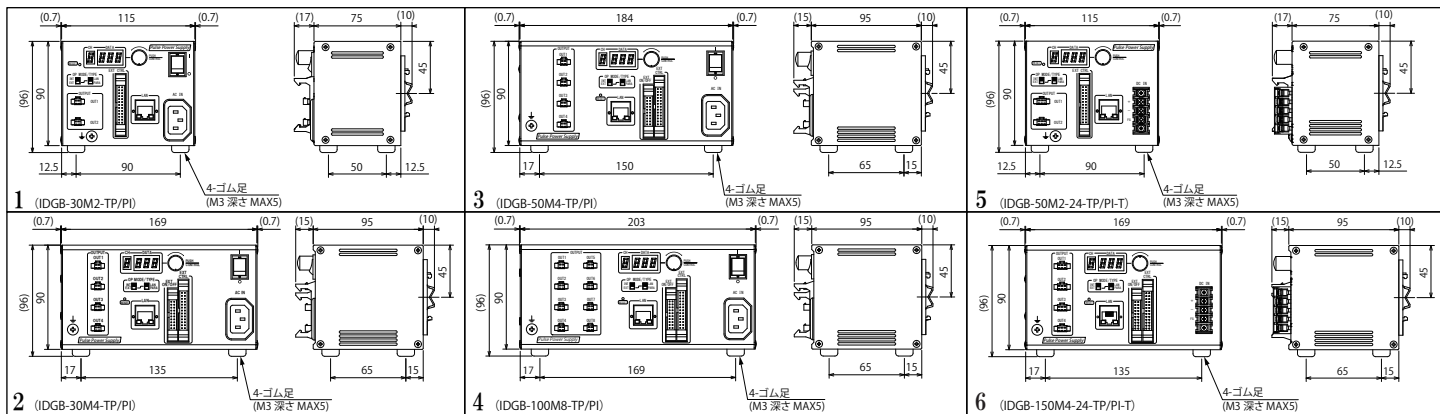
- ・トリガーの入力でON/OFFする「ノーマルタイプ」
- ・1回のトリガーで点灯し続ける「リピートタイプ」
- ・1回のトリガーに対して1周期分のみ点灯する「シングルタイプ」
- ・1回のトリガーに対して、指定された設定時間の間点灯を継続する「エッジタイプ」

今回追加したエッジタイプ機能により、ノーマルタイプではON/OFF動作毎に必要なトリガー入力を、一回のトリガーで設定時間の間点灯させた後に自動で出力を停止させることが出来、ON/OFFのトリガ入力数を減らすことが可能です。

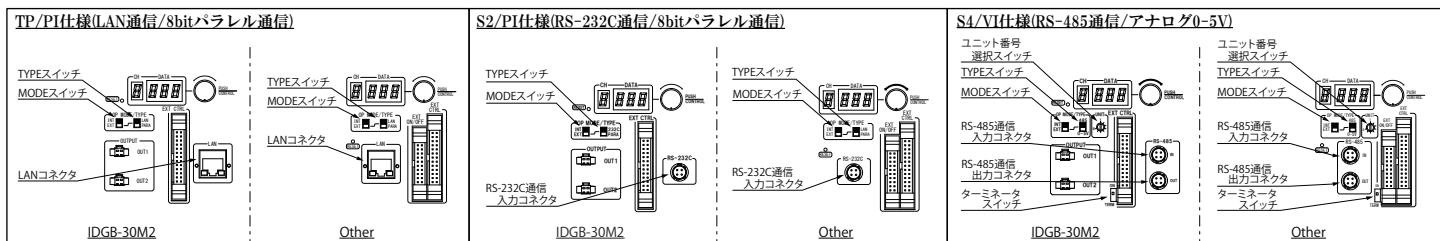
外部ON/OFF モード	Highモード	Lowモード
NEW エッジタイプ 外部の点灯信号1回に対して、指定された設定時間のあいだ、点灯を継続します。出力時間はデレー処理の完了後に確定します。出力途中でなくても出力時間を超えた場合には、出力を停止します。	●外部ON/OFF信号 ●電源出力 	●外部ON/OFF信号 ●電源出力
ノーマルタイプ	●外部ON/OFF信号 ●電源出力 	●外部ON/OFF信号 ●電源出力
リピートタイプ 外部の点灯信号1回に対して、以下のいずれかの操作を行うまで、継続して点灯します。 a. 外部ON/OFFタイプの変更 b. 電源スイッチOFF	●外部ON/OFF信号 ●電源出力 	●外部ON/OFF信号 ●電源出力
シングルタイプ 外部の点灯信号1回に対して、点灯周期の1周期分のみ点灯します。	●外部ON/OFF信号 ●電源出力 	●外部ON/OFF信号 ●電源出力

7 外観仕様

●外形図



●前面パネル制御部レイアウト



8 仕様・ラインナップ

●共通仕様

駆動方式	定電圧方式
可変方式	約125kHz PWM可変方式
外部制御	ON/OFF制御、調光機能
保護機能	過電流検知、冷却FAN異常検知
使用周囲温度	0～+40℃
使用周囲湿度	20～70%RH (結露無きこと)
適合規格	CE, PSE, RoHS

●通信仕様(LAN)

通信プロトコル	TCP/IP
適合規格	IEEE802.3(10BASE-T), IEEE802.3u(100BASE-TX)
伝送速度	10Mbps(10BASE-T), 100Mbps(100BASE-TX)
接続ポート数	4ポート
機能	Auto MDI/MDIX, Auto Negotiation

●通信仕様(RS-232C/RS-485)

通信プロトコル	RS-232C/RS-485
ポートレート	19200bps
データ数	8bit
パリティビット	偶数パリティ
ストップビット	1bit

●製品ラインナップ

型式	入力電圧	出力電圧	容量(W)	CH数	質量	外形図
IDGB-30M2-*****	AC 100～240V 50/60Hz	DC12V	30	2CH	700g	1
IDGB-30M4-*****				4CH	1000g	2
IDGB-30M8-*****				8CH		
IDGB-50M2-*****			50	2CH	1200g	3
IDGB-50M4-*****				4CH		
IDGB-50M8-*****				8CH		
IDGB-100M2-*****			100	2CH		
IDGB-100M4-*****				4CH	1300g	4
IDGB-100M8-*****				8CH		
IDGB-30M2-24-*****		DC24V	30	2CH	700g	1
IDGB-30M4-24-*****				4CH	1000g	2
IDGB-30M8-24-*****				8CH		
IDGB-50M2-24-*****			50	2CH	1200g	3
IDGB-50M4-24-*****				4CH		
IDGB-50M8-24-*****				8CH		
IDGB-100M2-24-*****			100	2CH		
IDGB-100M4-24-*****				4CH	1300g	4
IDGB-100M8-24-*****				8CH		
IDGB-50M2-24-*****_T			46	2CH	700g	5
IDGB-150M4-24-*****_T				4CH	1000g	6
IDGB-150M8-24-*****_T				8CH		

※型式の*****には外部制御タイプの記号が入ります。

- ・TP/PI: LAN通信/8bitパラレル通信切替タイプ
- ・S2/PI: RS-232C通信/8bitパラレル通信切替タイプ
- ・S4/VI: RS-485通信/アナログ0-5V切替タイプ

※CH数により外形図と照明接続コネクタの数が異なります。

※DC24V出力仕様は外形図と照明接続コネクタの形状が異なります。

Challenge & High Quality

株式会社 **レイマック**

本社 : 〒524-0215 滋賀県守山市幸津川町1551番地

TEL: 077-585-6771 FAX: 077-585-6773

東京Office: 〒101-0047 東京都千代田区内神田2丁目5-6 亀田ビル2階

TEL: 03-6206-4838 FAX: 03-6206-4575

名古屋TR: 〒453-0014 愛知県名古屋市中村区則武1丁目8-7 第2ムツミビル 302号室

TEL: 077-585-6771(本社) FAX: 077-585-6773(本社)

大阪TR: 〒532-0003 大阪府大阪市淀川区宮原4丁目4番63号 新大阪千代田ビル別館 8階 A号室

TEL: 077-585-6771(本社) FAX: 077-585-6773(本社)

HP: <https://leimac.jp> E-mail: led_sales@leimac.jp

20200127.0000 (1)

※ 当社製品は、装置組込/製造工程内/製造工場内でご使用いただくことを前提とした工業製品です。

※ 掲載しているデータは参考用です。製品の性能を保証するものではありません。

※ 製品の仕様・デザインは、予告なしに変更する場合があります。あらかじめご了承ください。