



株式会社 **イマック**

下肢荷重測定装置

ステップエイド

STEP AID



※画面はイメージです。

聴覚・視覚へ フィードバック。

ステップエイドがあなたを理想のリハビリテーションへ導きます。



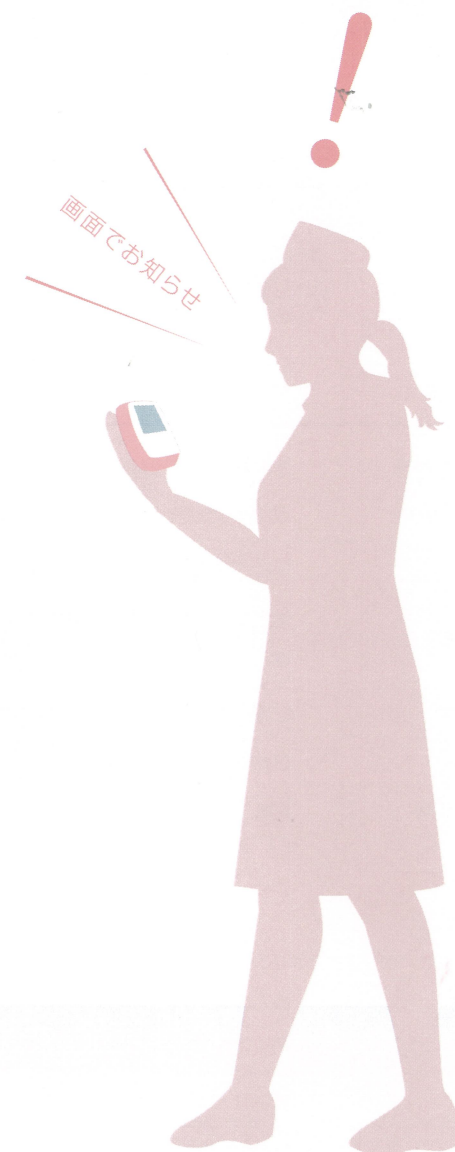
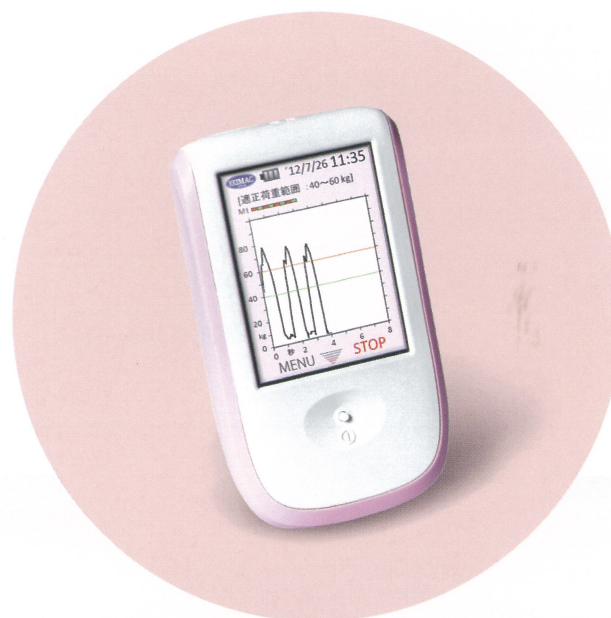
センサーシューズ



無線通信



ハンディユニット



聴覚へフィードバック

2種類のブザー音で、適正な荷重と超過している荷重をそれぞれお知らせします。荷重が不足している場合には音が鳴りませんので、荷重の強弱をリアルタイムで把握することができます。



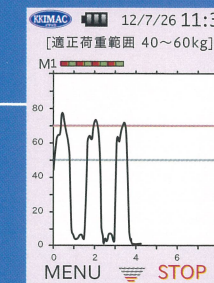
ユニット間は無線通信

ユニット間は高性能の無線モジュールを採用しているため、遮蔽物がなければ50mは離れていても、通信が途切れてしまうといった問題は起こりません。



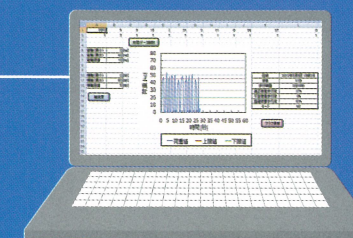
視覚へフィードバック

ハンディユニットに表示されるグラフによる歩行波形で患者様の荷重の強弱をリアルタイムで把握することが可能です。結果画面には、適正荷重率・超過荷重率・不足荷重率がそれぞれ表示され、荷重訓練の成果をデータで知ることができます。



荷重訓練の結果をPC管理

測定したデータは、CSV形式でPCに保存することができます。お医者様・理学療法士様はこのデータを振り返ることで、患者様のリハビリテーションの進捗具合を簡単に把握することが可能です。



製品仕様

※予告なく画面の様子が変更になる場合がございます。ご了承ください。

Sサイズ〈ピンク〉



Mサイズ〈ホワイト〉



ハンディユニット



全体

| | | | |
|--------|--|------|------------------|
| 荷重測定精度 | 最大許容誤差：20～99kgにおいて±10% | | |
| 荷重設定範囲 | 10kg～99kg（1kgで任意設定可能です。） | | |
| 荷重報知機能 | 適正荷重範囲内と超過荷重範囲とで異なるブザー音で報知します。 | | |
| 付加機能 | 電池切れ常時監視 電池残量バーが残り1本になったら点滅表示で電池交換をお知らせし、更に電池の消耗が進みますと警告音が鳴ります。 省エネ機能有り ON時一定時間後に省エネモードに自動的に入ります。操作を開始したら省エネを一旦解除します。 | | |
| 使用条件 | 気温20～30℃ 院内の平坦な路面 防水性なし | | |
| 商標番号 | 登録第5425028号 | | |
| 一般的名称 | 歩行分析計 | 届出番号 | 25B1X10003000015 |

センサー特許番号：第4860430号

計測部

| | | |
|--------------|--|--|
| 電池仕様 | 単三型ニッケル水素電池または単三型アルカリ電池×3本（電池寿命約20時間） シューズユニット1本、ハンディユニット2本 | |
| 構成品 | センサーシューズ（サイズM又はS）左右各1足 シューズユニットベース付き | |
| | 寸法：Sサイズ 〈ピンク〉（252×104×100mm 重量約450g）24.0cmまで対応 Mサイズ 〈ホワイト〉（283×114×100mm 重量約535g）24.0cmから27.0cmまで対応 | |
| | シューズユニット | 寸法：100×65×25mm 重量 約55g 1個 |
| | ハンディユニット | 寸法：140×80×25mm 重量 約140g 1個 |
| | シューズユニット | 単三電池（ニッケル水素1.2V、アルカリ1.5V） 定格 電源電圧 max.1.5V 電流 max.250mA |
| | ハンディユニット | 単三電池（ニッケル水素1.2V、アルカリ1.5V）×2 定格 電源電圧 max.3.0V 電流 max.400mA |
| | 充電電池 4本 | 使い捨てシューズ中敷 10枚 |
| 専用USBケーブル 1本 | ネックストラップ 1本 | |
| 充電器 1個 | 取扱説明書、添付文書、保証書 | |



株式会社 **イマック**

本社 〒524-0215 滋賀県守山市幸津川町1551 <http://www.kkimac.jp>

ヘルスケアグループ ☎ 077-585-6767 FAX 077-585-6790